

## **Ersatzteilliste**

## **Spare Parts List**

## **Lot de pièces de rechange**

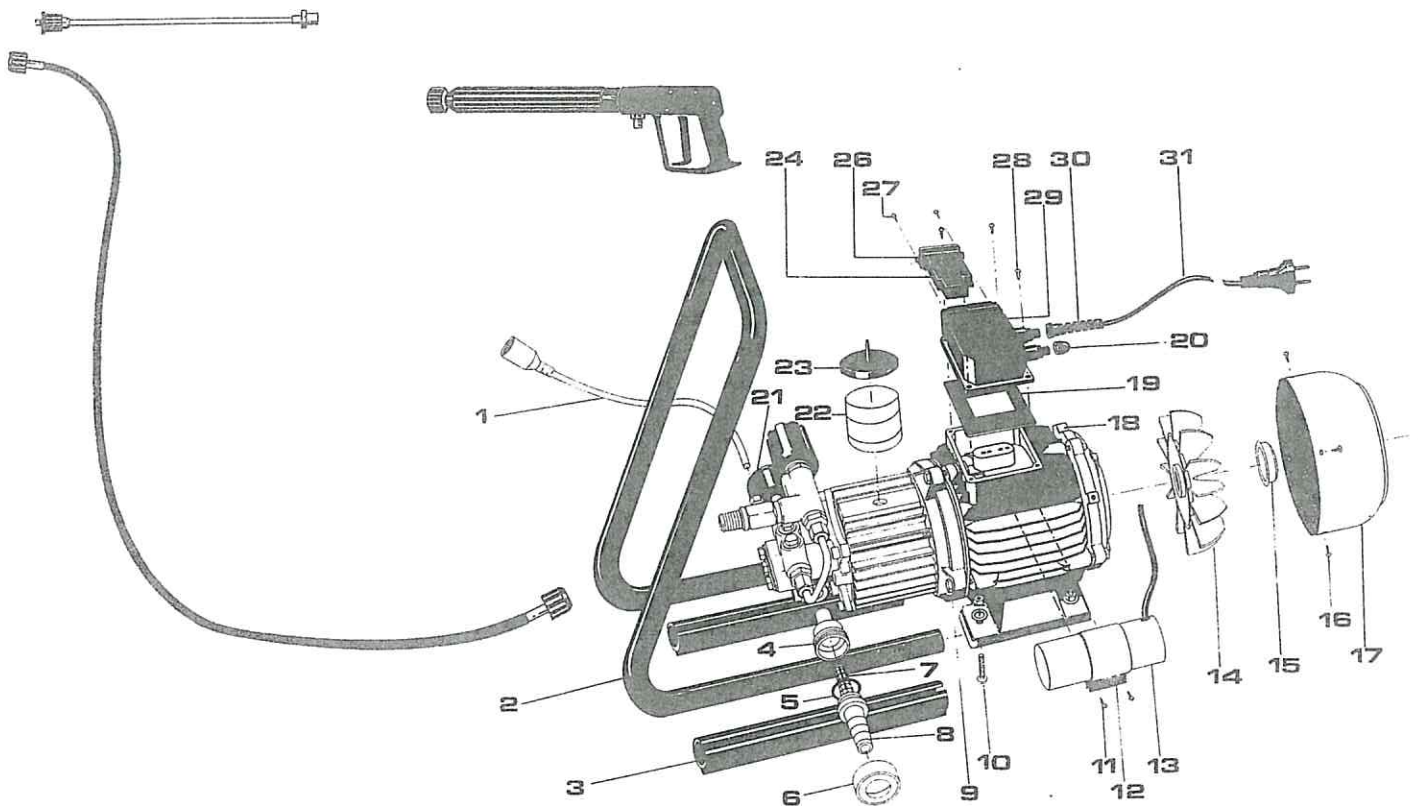
**HD 670 S**

**HD 690 S**

**HD 10/100 S**

**HD 12/130 S**

**HD 12/140 D**



## Ersatzteilliste

HD 670 S, HD 690 S, HD 10/100 S  
HD 12/130 S

## Spare Parts List

HD 670 S, HD 690 S, HD 10/100 S  
HD 12/130 S

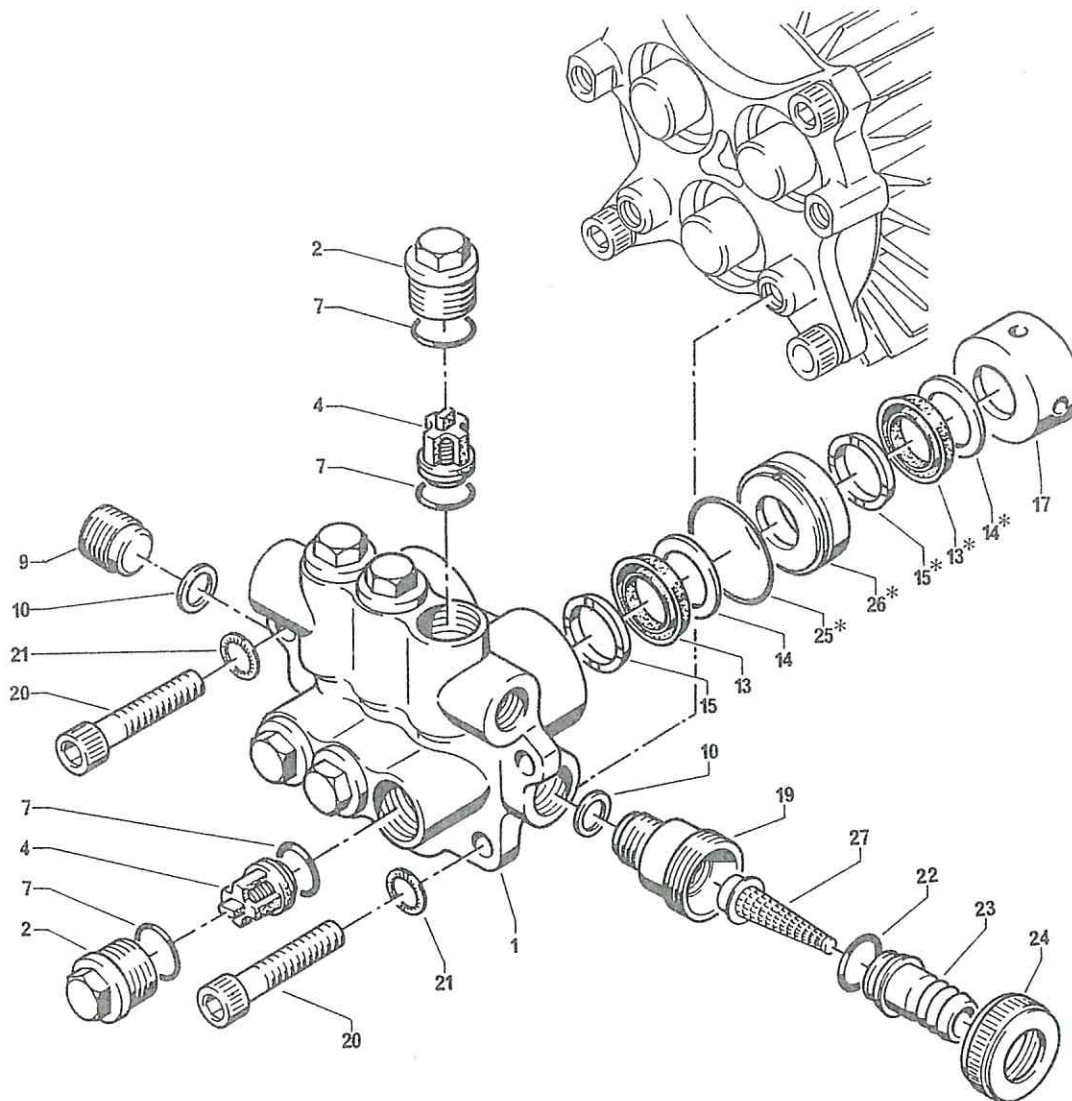
## Pièces de rechange

HD 670 S, HD 690 S, HD 10/100 S  
HD 12/130 S

Lfd. Nr. Item No. N° ordre	Bestell-Nr. Code No. N° de Cde	Bezeichnung	Stück No. off Qté	Preis DM Price Prix	Description	Désignation
1	15038	Chemiesieb mit 1 m PVC-Schlauch	1	5,60	Chemicals filter with 1 m PVC hose	Filtre à prod. chimiques av. tuyau PVC de 1 m
2	41098	Tragebügel BG 90	1	45,00	Carrier handle BG 90	Etrier de manutention BG 90
3	410981	Gummiprofil	2	6,00	Rubber profile	Profilé caoutchouc
4	41016	Sauganschluß 3/4" AG	1	7,50	Induction connection 3/4"	Manchon d'aspiration, filetage 3/4"
5	13272	O-Ring 13 x 2,6	1	0,40	O-ring 13 x 2.6	Joint torique 13 x 2,6
6	41047	3/4" Mutter	1	4,80	3/4" Nut	Ecrou 3/4"
7	410461	Schmutzfänger	1	1,20	Dirt pan	Collecteur d'impuretés
8	41046	Schlauchtülle	1	4,50	Hose nozzle	Manchon à tuyau
9	41417	Lagerschild A-Seite mit Ölgehäuse Sicem 90	1	136,00	Bearing plate, A-side with oil res., Sicem 90	Plaqu. signal. côté A av. carter huile Sicem 90
10	41077	Schraube M 6 x 45 mit Mutter, Scheibe und Gummi	4	3,00	Screw M 6 x 45, with nut, washer and rubber	Vis M 6 x 45 av. écrou, rondelle et caoutchouc
11	41078	Blechschräube 4 x 12	2	0,50	Tin srew 4 x 12	Vis Parker 4 x 12
12	411161	Kondensatorhalterung Sicem 90	1	6,50	Condensator mounting Sicem 90	Support de condensateur, Sicem 90
13	411141	Kondensator 40 µF (1,1 KW) für HD 670 S	1	117,00	Condensator 40 µF (1,1 KW) for HD 670 S	Condensateur 40 µF (1,1 kW) pour HD 670 S
13	411142	Kondensator 50 µF (1,5 KW) für HD 690 S	1	137,00	Condensator 50 µF (1,5 KW) for HD 690 S	Condensateur 50 µF (1,5 kW) pour HD 690 S
		HD 10/100 S			HD 10/100 S	HD 10/100 S
13	411145	Kondensator 80 µF (2,2 KW) für HD 12/130 S	1	137,00	Condensator 80 µF (2,2 KW) for HD 12/130 S	Condensateur 80 µF (2,2 kW) pour HD 12/130 S
14	411181	Lüfterrad Sicem 90	1	40,00	Fan wheel Sicem 90	Ventilateur Sicem 90
15	411182	Klemmring Sicem 90	1	6,00	Clamp ring Sicem 90	Anneau de serrage Sicem 90
16	41079	Blechschräube 4 x 9	4	0,50	Screw 4 x 9	Vis Parker 4 x 9
17	411201	Lüfterhaube Sicem 90	1	33,50	Fan cover Sicem 90	Capot de ventilateur Sicem 90
18	41085	Lagerschild B Sicem 90	1	87,50	Bearing plate B Sicem 90	Plaque signalétique B, Sicem 90
19	41086	Flachdichtung Sicem	1	6,00	Flat gasket Sicem	Joint plat Sicem
20	41087	Kabelverschraubung	1	6,00	Screw joint for cable	Raccord câble
21	150392	Manometer 0-160 bar 50 ø	1	26,00	Manometer 0-160 bar, d. 50	Manomètre 0-160 bar, ø 50
21	150393	Manometer 0-250 bar 50 ø	1	26,00	Manometer 0-250 bar, d. 50	Manomètre 0-250 bar, ø 50
22	41022	Ölkelch	1	3,00	Oil res.	Indicateur de niveau d'huile
23	41023	Deckel	1	0,90	Cover	Couvercle
24	411101	Schalter 10 A (1,1 KW) für HD 670 S	1	27,00	Switch, 10 A (1,1 KW) for HD 670 S	Interrupteur 10 A (1,1 kW) pour HD 670 S
24	411102	Schalter 12 A (1,5 KW) für HD 690 S	1	27,00	Switch, 12 A (1,5 KW) for HD 690 S	Interrupteur 12 A (1,5 kW) pour HD 690 S
		HD 10/100 S			HD 10/100 S	HD 10/100 S
24	411106	Schalter 16 A (2,2 KW) für HD 12/130 S	1	27,00	Switch, 16 A (2,2 KW) for HD 12/130 S	Interrupteur 16 A (2,2 kW) pour HD 12/130 S
26	411105	Klemmrahmen mit Schalterabdichtung	1	6,50	Terminal frame with shoulder seal	Cadre de clippage avec prot. interrupteur
27	41088	Blechschräuben 3,5 x 9	2	0,40	Screws, 3.5 x 9	Vis Parker 3,5 x 9
28	410892	Blechschräuben 5 x 12	4	0,50	Screws, 5 x 12	Vis Parker 5 x 12
29	41090	Klemmkasten Sicem	1	32,00	Terminal box Sicem	Boîtier Sicem
30	41091	Kabelverschraubung mit Knickschutz PG 11	1	14,00	Cable screw joint with kink protection PG 11	Raccord câble avec protection anti-cassure
31	41092	Kabel mit Stecker	1	26,50	Cable with plug	Câble électrique avec prise mâle
	411221	Klemmkasten kompl. mit Kabel und Schalter (10 A) für HD 670 S		140,50	Terminal box, complete with cable and switch (10 A) for HD 670 S	Boîtier compl. avec câble et interrupteur (10 A) pour HD 670 S
	411222	Klemmkasten kompl. mit Kabel und Schalter (12 A) für HD 690 S und HD 10/100 S (Sicem)		140,50	Terminal box, complete with cable and switch (12 A) for HD 690 S and HD 10/100 S (Sicem)	Boîtier compl. avec câble et interrupteur (12 A) pour HD 690 S et HD 10/100 S (Sicem)
	411223	Klemmkasten kompl. mit Kabel und Stecker (16 A) für HD 12/130 S		140,50	Terminal box, complete with cable and switch (16 A) for HD 12/130 S	Boîtier compl. avec câble et interrupteur (16 A) pour HD 12/130 S
	141413	ULH 250 mit Injektor		63,75	ULH 250 with injector	Vanne d'inversion HP 250 avec injecteur
	410531	Pico-Pistole mit 360 mm Verlängerung und ST 30 Verschraubung		60,00	Pico spray gun with 360 mm lance and ST 30 screw joint	Pistolet Pico avec rallonge de 360 mm et raccord ST 30
	410532	400 mm Lanze mit Regeldüse ST 30 Nippel und HD-Düse (bitte bei Bestellung Gerätetype angeben)		37,00	400 mm lance with regulator nozzle, ST 30 nipple and HD nozzle (please state machine type when ordering)	Lance de 400 mm avec tuyère réglable, raccord ST 30 et buse HP (Lors de la commande, mentionner le type de l'appareil)
	410541	HD-Schlauch 8 m 165 bar		74,00	HD hose, 8 m, 165 bar	Tuyau HP de 8 m, 165 bar







## Ersatzteilliste „Ventilgehäuse“

HD 670 S, HD 690 S, HD 10/100 S  
HD 12/140 D, HD 12/130 S

## Spare Parts List „Valve Chamber“

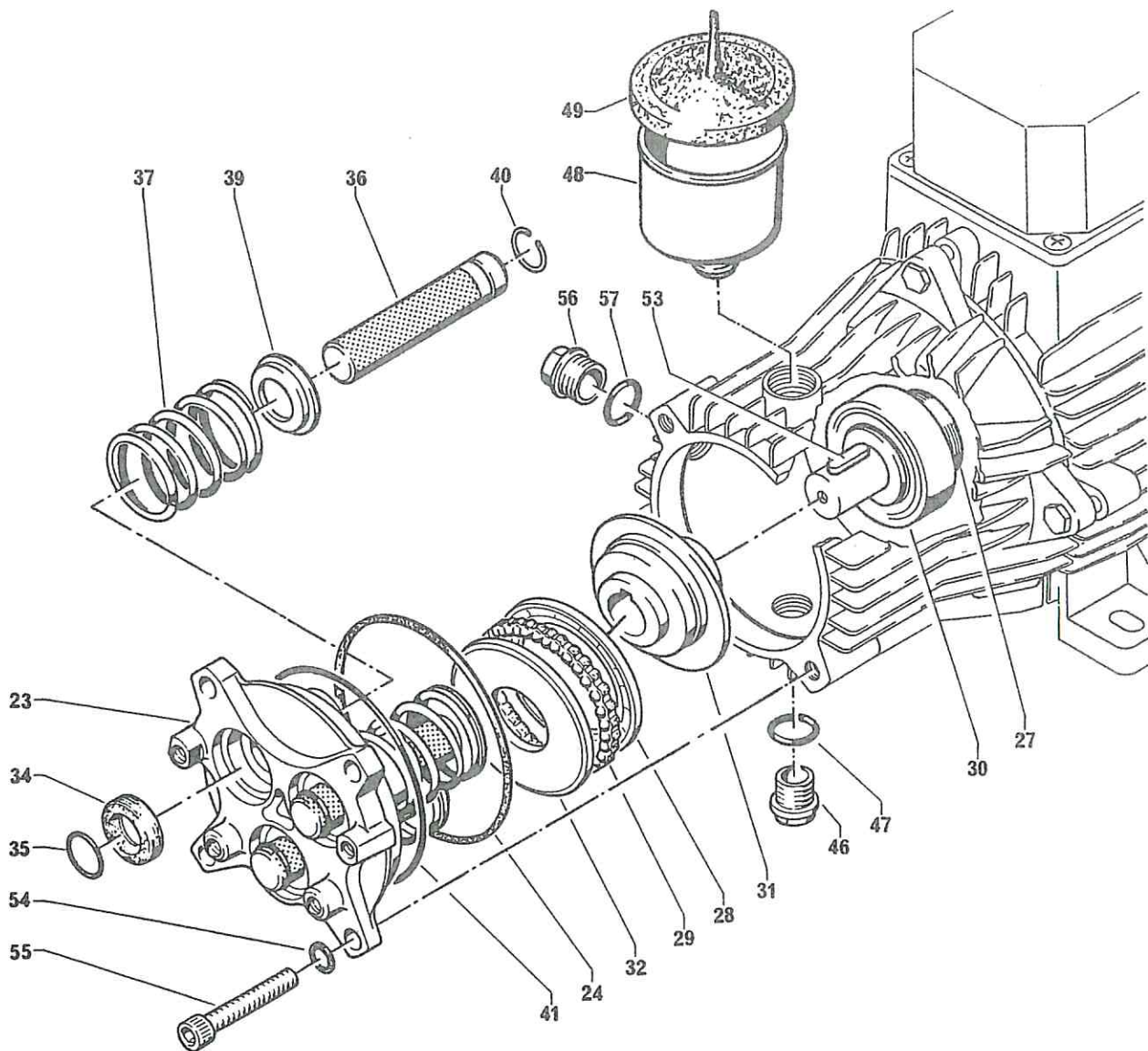
HD 670 S, HD 690 S, HD 10/100 S  
HD 12/140 D, HD 12/130 S

## Pièces de rechange „Chapelle à soupapes“

HD 670 S, HD 690 S, HD 10/100 S  
HD 12/140 D, HD 12/130 S

Lfd. Nr. Item No. N° ordre	Bestell-Nr. Code No. N° de Cde	Bezeichnung	Stück No. off Qté	Preis DM Price Prix	Description	Désignation
1	41010	Ventilgehäuse ohne LR für HD 670 S	1	78,00	Valve chamber w/o LR for HD 670 S	Chapelle à soupape sans retour eaux de fuite pour HD 670 S
1	410101	Ventilgehäuse mit LR für HD 670 S, HD 690 S, HD 10/100 S, HD 12/140 D	1	78,00	Valve chamber with LR for HD 670 S, HD 690 S, HD 10/100 S, HD 12/140 D	Chapelle à soupape pour retour eaux de fuite pour HD 670 S, HD 690 S, HD 10/100 S, HD 12/140 D
2	41011	Ventilstopfen M 18 mm 1,5	6	3,00	Valve plug M 18 x 1.5	Bonde à soupape M 18 x 1,5
4	41012	Ventile	6	3,90	Valves	Soupape
7	150051	O-Ring 12 x 2	12	0,60	O-ring 12 x 2	Joint torique 12 x 2
9	14139	Verschlußstopfen 3/8"	1	2,15	Blocking plug 3/8"	Obturateur 3/8"
10	14149	Dichtring Kupfer	1	0,40	Sealing ring, copper	Anneau d'étanchéité en cuivre
13	41013	Manschette	3/*6	3,30	Sleeve	Manchette
14	41014	Backring	3/*6	1,80	Backring	Anneau
15	41018	Druckring	3/*6	0,60	Pressure ring	Anneau de pression
17	41015	Druckhülse	3	7,50	Pressure sleeve	Douille de pression
19	41016	Sauganschluß R 3/8" AG	1	7,50	Induction connection R 3/8"	Manchon d'aspiration, filetage 3/8"
20	41017	Innensechskantschraube M 8 x 45 für HD 670 S ohne LR	4	1,50	Hexagon socket screw M 8 x 45 for HD 670 S w/o LR	Vis à six pans creux M 8 x 45 p. HD 670 S sans retour eaux de fuite
20a	410171	Innensechskantschraube M 8 x 55 für HD 670 S, HD 690 S, HD 10/100 S, HD 12/140 D mit LR	4	2,75	Hexagon socket screw M 8 x 55 for HD 670 S, HD 690 S, HD 10/100 S, HD 12/140 D with LR	Vis à six pans creux M 8 x 55 p. HD 670 S, HD 690 S, HD 10/100 S, HD 12/140 D pour retour eaux de fuite
21	40054	Sicherungsring	4	0,24	Securing ring	Rondelle de sécurité
22	13272	O-Ring 13 x 2,6	1	0,40	O-ring 13 x 2.6	Joint torique 13 x 2,6
23	41046	Schlauchtülle	1	4,50	Hose nozzle	Manchon à tuyau
24	41047	Überwurfmutter 3/4" IG	1	4,80	Union nut 3/4"	Ecrou chapeau, taraudage 3/4"
25	40026	O-Ring 28,3 x 1,78	*3	1,20	O-ring 28.3 x 1.78	Joint torique 28,3 x 1,78
26	41066	Leckagering	*3	7,50	Leak ring	Anneau de fuite
27	410461	Wasserfilter	1	1,20	Water filter	Filtre à eau
V	41048	Ersatzteilsatz Ventile bestehend aus: 6 x Nr. 4, 12 x Nr. 7		28,80	Spare part valves, comprising 6 x no.4, 12 x no. 7,	Lot de pièces de rechange pour soupapes composé de 6 x N° 4, 12 x N° 7,
M	41049	Ersatzteilsatz Manschetten für HD 670 S ohne LR bestehend aus: 3 x Nr. 14, 3 x Nr. 13, 3 x Nr. 15		17,20	Spare part kit for sleeves HD 670 S w/o LR comprising 3 x no. 14, 3 x no. 13, 3 x no.15	Lot de pièces de rechange manchettes pour HD 670 S, sans retour des eaux de fuite, composé de 3 x N° 14, 3 x N° 13, 3 x N° 15
IL	410491	Ersatzteilsatz Manschetten mit LR HD 670 S, HD 690 S, 10/100 S, HD 12/140 D bestehend aus: 6 x Nr. 14, 6 x Nr. 13, 6 x Nr. 15, 3 x Nr. 25		40,00	Spare parts kit for sleeves with LR for HD 670 S, HD 690 S, HD 10/100 S, HD 12/140 D, comprising 6 x no. 14, 6 x no. 13, 6 x no. 15, 3 x no. 25	Lot de pièces de rechange manchettes, avec retour des eaux de fuite, p. HD 670 S, HD 690 S, HD 10/100 S, HD 12/140 D, composé de 6 x N° 14, 6 x N° 13, 6 x N° 15, 3 x N° 25





## Ersatzteilliste „Antrieb“

HD 670 S, HD 690 S, HD 10/100 S  
HD 12/140 D, HD 12/130 S

## Spare Parts List „Drive“

HD 670 S, HD 690 S, HD 10/100 S  
HD 12/140 D, HD 12/130 S

## Pièces de rechange „Entraînement“

HD 670 S, HD 690 S, HD 10/100 S  
HD 12/140 D, HD 12/130 S

Lfd. Nr. Item No. N° ordre	Bestell-Nr. Code No. N° de Cde	Bezeichnung	Stück No. off Qté	Preis DM Price Prix	Description	Désignation
23	41020	Gehäuseplatte	1	42,00	Housing plate	Plateau de carter
24	41021	Flachdichtung	1	1,80	Flat gasket	Joint plat
27	41024	Öldichtung Ø 25 x Ø 35 x 7	1	7,50	Oil seal, d. 25 x d. 35 x 7	Garniture ø 25 x ø 35 x 7
28	410251	Gehäusescheibe	1	13,50	Housing washer	Disque de carter
29	410261	Kugellager	1	13,50	Ball cage	Couronne à billes
30	41027	Schulterlager	1	25,50	Shoulder bearing	Roulement à billes et à épaulement
31	41028	Taumelscheibe 11,0° für HD 670 S	1	36,00	Swash plate, 11,0° for HD 670 S	Plateau oscillant 11,0° p. HD 670 S
31	41028	Taumelscheibe 11,5° für HD 10/100 S	1	36,00	Swash plate, 11,5° for HD 10/100 S	Plateau oscillant 11,5° p. HD 10/100 S
31	41028	Taumelscheibe 12,0° für HD 690 S	1	36,00	Swash plate, 12,0° for HD 690 S	Plateau oscillant 12,0° p. HD 690 S
31	41028	+ HD 12/130 S	1	36,00	+ HD 12/130 S	+ HD 12/130 S
31	41028	Taumelscheibe 13,0° für HD 12/140 D	1	36,00	Swash plate, 13,0° for HD 12/140 D	Plateau oscillant 13,0° p. HD 12/140 D
32	410291	Wellenscheibe	1	18,00	Shaft washer	Disque
34	41031	Oeldichtung 18 x 28 x 7	3	5,40	Oil seal 18 x 28 x 7	Garniture 18 x 28 x 7
35	400161	Abtropf-O-Ring 16 x 2	3	0,60	Drainage O-ring 16 x 2	Joint torique 16 x 2
36	41032	Plunger (kurz) für HD 670 S ohne Leckagerückführung	3	30,00	Plunger, short, for HD 670 S w/o LR	Plongeur (court) pour HD 670 S, sans retour des eaux de fuite
36	410321	Plunger (lang) für HD 690 S, HD 10/100 S, HD 12/140 D für Leckagerückführung HD 12/130 S	3	30,00	Plunger, long, for HD 690 S, HD 10/100 S, HD 12/140 D, with LR HD 12/130 S	Plongeur (long) pour HD 690 S, HD 10/100 S, HD 12/140 D av. retour des eaux de fuite HD 12/130 S
37	41033	Plungerfeder	3	4,50	Plunger spring	Ressort de plongeur
39	41034	Federdruckscheibe	3	1,50	Spring pressure washer	Rondelle-siège de ressort
40	41035	Sprengring	3	0,60	Snap ring	Circlips
41	410211	O-Ring 88 x 2	1	3,80	O-ring 88 x 2	Joint torique 88 x 2
46	41011	Ablaßschraube M 18 x 1,5	1	3,00	Drain screw M 18 x 1,5	Vis de vidange M 18 x 1,5
47	150051	O-Ring 12 x 2	1	0,60	O-ring 12 x 2	Joint torique 12 x 2
48	41022	Ölkelch	1	3,00	Oil res.	Indicateur de niveau d'huile
49	41023	Deckel	1	0,90	Cover	Couvercle
53	414831	Paßfelder 6 x 6 x 20	1	4,00	Feather Key 6 x 6 x 20	Clavette 6 x 6 x 20
54	40054	Sicherungsring	4	0,24	Securing ring	Rondelle de sécurité
55	410361	Innensechskantschraube M 8 x 30	4	1,20	Hexagon socket screw M 8 x 30	Vis à six pans creux M 8 x 30
56	420181	Ölschauglas M 18 x 1,5	1	4,50	Oil sight glass M 18 x 1,5	Indicateur de niveau d'huile M 18 x 1,5
57	40017	Flachdichtung	1	2,00	Flat gasket	Joint plat