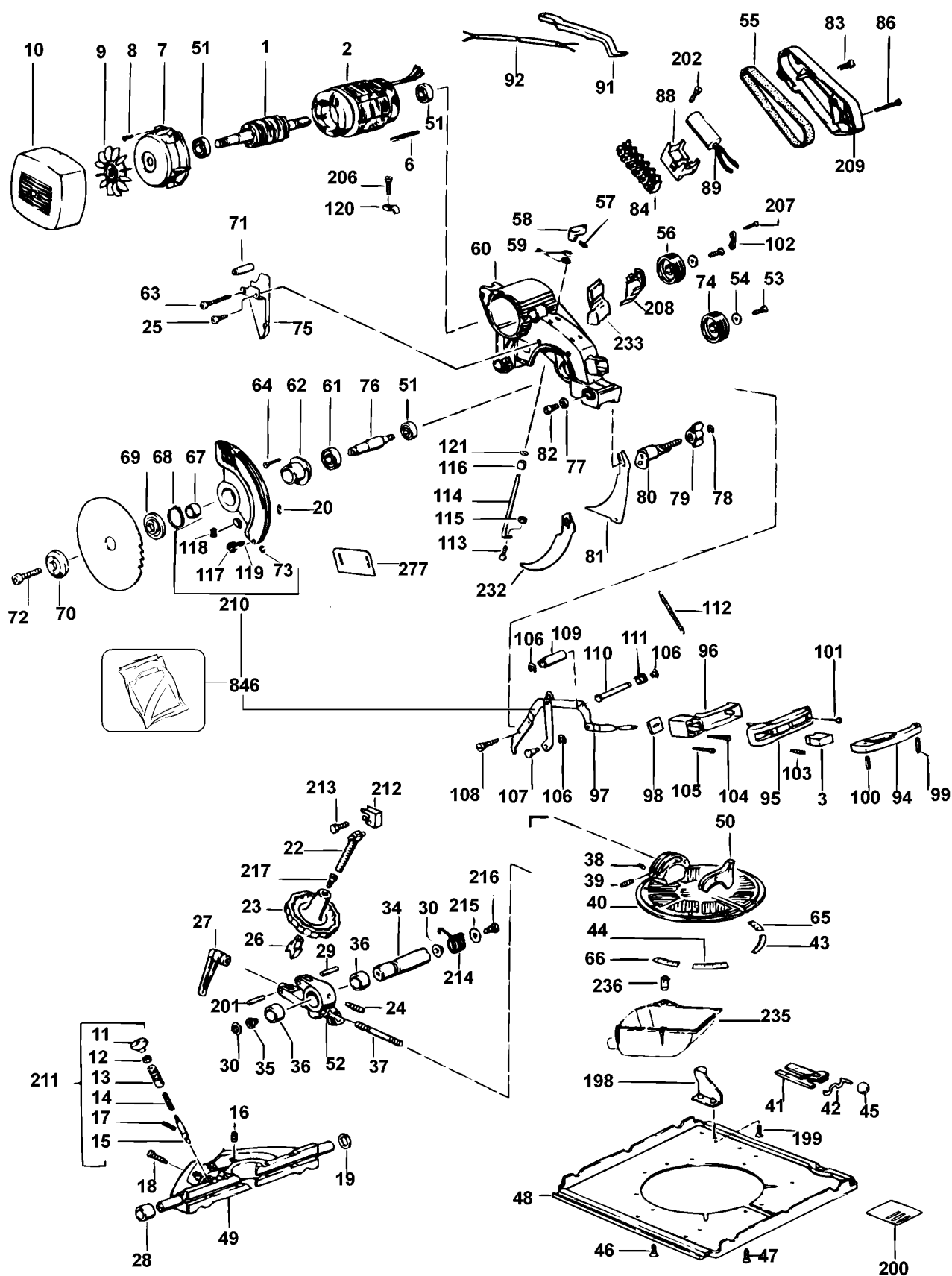


# MOTOR TGS173----A TYPE 1



# MOTOR TGS173----A TYPE 1



Pos. Nr	Ersatzteilnummer	Beschreibung	Preis	Variants
1	1	868410-01 ANKER		
2	1	868395-09 GB-Variante-MOTOR ZSB 230V inkl. Feld Pos.2, Anker Pos.1, Endkappe Pos.7 und Lüfterrad Pos.9		
2	1	868395-09 SE-Variante-MOTOR ZSB 230V inkl. Feld Pos.2, Anker Pos.1, Endkappe Pos.7 und Lüfterrad Pos.9		
2	1	868395-09 DE-Variante-MOTOR ZSB 230V inkl. Feld Pos.2, Anker Pos.1, Endkappe Pos.7 und Lüfterrad Pos.9		
2	1	000000-00 NICHT MEHR LIEFERBAR		LX-Variante
3	1	864720-05 SCHALTER		
6	1	172125701 KEIL		
7	1	861085-01 ENDKAPPE		
8	1	860089-17 SCHRAUBE (VORL.)		
9	1	942413-00 LÜFTER		
10	1	942489-01 ABDECKUNG		DE
10	1	942489-01 ABDECKUNG		GB
10	1	942489-01 ABDECKUNG		SE
11	1	942453-00 KNOFF		
12	1	949726-05 MUTTER		
13	1	941802-00 FASS		
14	1	761054-00 FEDER		
15	1	941798-00 FESTSTELLSTIFT		
16	1	942329-00 SCHRAUBE		
17	1	761065-00 STIFT		
18	1	941880-00 SCHRAUBE		
19	1	170110700 DISTANZSCHEIBE		
20	1	941549-00 STIFT		
22	1	942363-00 SPINDEL		
23	1	861060-01 RAD		
24	1	860088-23 SCHRAUBE		
25	1	860084-11 SCHRAUBE		
26	1	942099-00 ORDNER		
27	1	942518-00 FESTSTELLGRIFF		
28	1	170114000 DISTANZSCHEIBE		
29	1	025816200 STIFT		
30	2	941800-00 SCHEIBE		
34	1	945620-00 SPINDEL		
35	1	034940402 NIPPEL		
36	1	941886-00 BUCHSE		
37	1	172910180 GEW.BOLZEN M10X170		
38	1	172815401 SCHRAUBE		
39	1	949743-01 SCHRAUBE		
40	1	siehe Ersatzteillisten: achtung - tgs 173 - verschiedene drehtellervarianten.pdf		
41	1	942364-00 PLATTE		
42	1	942234-00 FESTSTELLSTIFT		
43	1	170051000 SKALA RECHTS		
44	1	170051001 SKALA LINKS		
45	1	942450-00 KNOFF		
46	1	868256-00 SCHRAUBE		
47	1	942272-00 SCHRAUBE		
48	1	000000-00 NICHT MEHR LIEFERBAR		
49	1	864423-01 ANSCHLAG ZSB		
50	1	942400-00 PLATTE		
51	2	330003-14 KUGELLAGER		GB
51	2	330003-14 KUGELLAGER		LX
51	1	930563-00 KUGELLAGER		DE
51	1	930563-00 KUGELLAGER		SE
52	1	000000-00 NICHT MEHR LIEFERBAR		
53	2	860085-07 SCHRAUBE		
54	2	949876-04 UNTERLEGSCHEIBE		
55	1	942457-00 RIEMENANTRIEB		
56	1	447765-00 UNTERLEGSCHEIBE		

# MOTOR TGS173----A TYPE 1



56	1	000000-00	NICHT MEHR LIEFERBAR	
57	1	760233-00	STIFT	
58	1	941807-00	KNOPF	
59	1	860491-01	FEDER	
60	1	000000-00	NICHT MEHR LIEFERBAR	LX
60	1	861286-02	ZSB GEHAEUSE	DE
60	1	861286-02	ZSB GEHAEUSE	GB
60	1	861286-02	ZSB GEHAEUSE	SE
61	1	860155-08	KUGELLAGER	
62	1	172121000	HUELSE	
63	1	860084-19	SCHRAUBE	
64	3	860094-00	SCHRAUBE (VORL.)	
65	1	170051003	SKALA	
66	1	170051004	SKALA	
67	1	942490-00	BUCHSE	
68	1	860079-05	SPRENGRING	
69	1	868571-00	FLANSCHSATZ ZSB	LX
69	1	868571-00	FLANSCHSATZ ZSB	DE
69	1	868571-00	FLANSCHSATZ ZSB	GB
69	1	868571-00	FLANSCHSATZ ZSB	SE
70	1	868571-00	FLANSCHSATZ ZSB	LX
70	1	868571-00	FLANSCHSATZ ZSB	DE
70	1	868571-00	FLANSCHSATZ ZSB	GB
70	1	868571-00	FLANSCHSATZ ZSB	SE
71	1	172128300	DISTANZSCHEIBE	
72	1	761295-00	SCHRAUBE	
73	*1	861705-00	SICHERH.RING ZSB	
74	1	000000-00	NICHT MEHR LIEFERBAR	
75	*1	867037-01	SCHUTZ ZSB	
76	1	942500-00	SPINDEL	
77	1	860073-04	UNTERLEGSCHLEIBE	
78	1	860322-00	SPRENGRING	
79	1	942263-00	KNOPF	
80	1	942395-90	HALTER	CURRENT
80	1	944902-01	SPALTKEILSATZ	OLD
82	1	942831-00	SCHRAUBE	GB
82	1	942831-00	SCHRAUBE	SE
82	1	942041-00	SCHRAUBE	DE
83	1	942041-00	SCHRAUBE	GB
83	1	860089-18	SCHRAUBE	DE
83	1	860093-03	SCHRAUBE	SE
84	1	942508-00	ANSCHLUSSBLOCK	
86	1	860089-13	SCHRAUBE	
88	1	946214-01	HALTER	
89	1	942515-00	KONDENSATOR 220V	DE
89	1	942515-00	KONDENSATOR 220V	GB
89	1	942515-00	KONDENSATOR 220V	SE
89	1	000000-00	NICHT MEHR LIEFERBAR	LX
90	1	000000-00	NICHT MEHR LIEFERBAR	LX
91	2	942485-00	ABDECKUNG	
92	1	942467-00	LITZE ZSB	DE
92	1	942467-00	LITZE ZSB	GB
92	1	942467-00	LITZE ZSB	SE
92	1	000000-00	NICHT MEHR LIEFERBAR	LX
94	1	867403-00	HEBEL	
95	1	942482-01	HALBGRIFF	
96	1	942498-01	GRIFF	
97	*1	942108-02	HEBEL ZSB	
98	1	946646-00	DICHTUNG	
99	1	021810200	STIFT	

# MOTOR TGS173----A TYPE 1



100	1	760233-00	STIFT	
101	1	949896-12	SCHRAUBE	
102	1	941544-00	KABELKLEMME	
103	1	861378-00	SCHRAUBE	
104	1	860089-21	SCHRAUBE	
105	1	860089-14	SCHRAUBE	
106	1	860322-03	SPRENGRING	
107	1	942493-00	STIFT	
108	1	172127001	SCHRAUBE	
109	1	172120910	DISTANZSCHEIBE	
110	1	172123504	STIFT	
111	1	000000-00	NICHT MEHR LIEFERBAR	
112	1	760295-01	FEDER	
113	1	860085-17	SCHRAUBE	
114	1	861380-00	TIEFENSTOP	
115	1	860083-12	MUTTER M6	
116	1	942244-00	BUCHSE	
117	1	861096-01	ROLLER	
118	1	861095-01	DAEMPFER	
119	1	942264-00	STIFT	
120	1	000000-00	NICHT MEHR LIEFERBAR	
121	1	860073-08	UNTERLEGSCHIEBE	
198	1	000000-00	NICHT MEHR LIEFERBAR	
199	1	868256-00	SCHRAUBE	
200	1	172050303	TYPENSCHILD	
201	1	000000-00	NICHT MEHR LIEFERBAR	
202	1	860089-25	SCHRAUBE	
206	1	000000-00	NICHT MEHR LIEFERBAR	
207	1	860084-13	SCHRAUBE	
208	1	173167100	FUEHRUNG	
209	1	173120209	DECKEL ZSB	
210	1*	861704-00	SCHUTZ ZSB	
211	1	944909-00	FESTSTELLSTIFT ZSB	
212	1	942492-00	BLOCK	
213	1	860649-01	STIFT	
214	1	945619-00	FEDER	
215	1	941602-00	UNTERLEGSCHIEBE	
216	1	860085-18	SCHRAUBE	
217	1	941606-00	SCHRAUBE	
232	1	172232403	SPALTKEIL 30MM	30mm Riving Knife
232	1	000000-00	NICHT MEHR LIEFERBAR	75mm Riving Knife
233	1	000000-00	NICHT MEHR LIEFERBAR	DE
233	1	000000-00	NICHT MEHR LIEFERBAR	GB
233	1	000000-00	NICHT MEHR LIEFERBAR	SE
235	1	946213-02	SCHUTZ ZSB	
236	1	946314-00	BEFESTIGER	
277	1	000000-00	NICHT MEHR LIEFERBAR	GB
846	1*	861706-00	SCHUTZ & HEBEL	
KOMPL.173				

**MOTOR****TGS173---A****R10030**

GS173/A-A2, A2A, A3, TGS173/B-A2, A2A, A3, TGS173/C-A2, A2A, A3,  
TGS173 A, TGS173 A FR.

**Sicherheitshinweise**

Bei den TGS Maschinen sollten nur Spaltkeile mit einem verschlossenem Ende installiert werden.

**Anweisungen:**

Die Schalterlitzen werden mit einem 1,5 mm Imbusschlüssel entfernt.

Notieren Sie sich sämtliche Drahtverbindungen, bevor mit dem Auseinandernehmen der elektrischen Komponenten begonnen wird.

Falls die Tischschrauben mit Loctite fixiert wurden, vereinfacht ein Erhitzen das Entfernen.

Der Feststellbolzen des Rotorantriebs hat ein Linksgewinde.

Die Blattschraube hat ein Linksgewinde.

Verwenden Sie zur Entfernung des Antriebsrads vom Rotor den speziellen Stiftschlüssel.

Das Aufstellen und Einrichten wird in der Gebrauchsanleitung im Detail beschrieben.

Der Tiefenanschlag muß entkuppelt sein, bevor die Säge in den Tischsägegenmodus geschaltet wird.

Wenn Sie Teil 34 (Stift) oder Teil 214 (Feder) der alten aufgerüsteten Version ersetzen, einen neuen Stift und eine Feder als Paar benutzen und Teile 30 (Unterlegscheibe) und 25 (Nippel) entfernen.

Wenn entweder der alte Spaltkeil oder der Halter (80, 81) ersetzt werden, müssen Sie auf die neue A2 Ebene aufrüsten und dabei den aufgeführten Satz benutzen,

Die Messerklemmen für die deutsche Version sind geändert worden, um den Anforderungen des TÜV zu entsprechen.

Die Größe ist von 54 mm auf 63 mm erweitert worden.

Die Klammern sind mit dem alten Typ austauschbar.

Die ehemalige, aus zwei Teilen bestehende Riemenabdeckung, sollte durch die neue Abdeckung aus einem Stück ersetzt werden, wie sie auf dem TGS273 verwendet wird.

Der Anschlag, Teil 271, ist modifiziert worden, um die Justierung mit einer Schraube, Teil 281, zu ermöglichen. Wenn Sie den Anschlag austauschen, müssen Sie auch die neue Schraube verwenden.

Der Schutz, Teil 210, ist modifiziert worden und enthält nun die Stifte, Teil 119, als Teil des Schutzgehäuses. Die alten Stifte stehen noch für die vor dieser Modifikation hergestellten Maschinen zur Verfügung. Beim Ersetzen der alten Schutzeinheit, die getrennte Stifte hat, durch den neuen Schutz, müssen Sie auch die in Teil 73 enthaltene Schnellverriegelung erneuern.

Die Schutzränder haben sich nicht geändert, die Befestigung der Ränder an den Stiften erfolgt jedoch jetzt mit einer Schnellverriegelung, vorher war es ein Sprengring. Um sicherzustellen, daß für jeden beliebigen Art von Schutz, der an der Maschine befestigt wird, die richtige Befestigung vorhanden sind, wird ein Satz, Teil 73, geliefert, der den alten Sprengring und die neue Schnellverriegelung enthält.

Die Baugruppe für die Schutzverbindung, Teil 97, ist auch modifiziert worden und ist nicht austauschbar. Wenn Sie die alte Verbindung wechseln, müssen Sie unter Verwendung des Satzes, Teil 846, aufrüsten. Der Satz enthält den neuesten Schutz ZSB und die Baugruppe für die neue Verbindung. Wenn Sie die Verbindung mit dem Satz austauschen, müssen Sie nicht mehr die Teile 237, 238, 239, 260, 261, 262 befestigen, obwohl sie noch für Maschinen erhältlich sind, die vor dieser Modifikation hergestellt wurden.

Die Verbindung wurde in Woche 40, 1997 durch Anbringen einer Abschrägung an den hinteren Teil der Verbindung

R10030.xml

# MOTOR

# TGS173----A



gung an den hinteren Teil der Verbindung weiter modifiziert; dadurch wurde verhindert, daß sich die Verbindung mit dem Schutzring verhaken kann. Die Teilenummer bleibt die gleiche, und die modifizierte Verbindung wurde zu Satz, Teil 846, hinzugefügt, so daß dies auch auf den neuesten Stand gebracht wurde, wieder ohne Änderung der Teilenummer.

Die neue Verbindung /Satz wird für Reparaturen so verwendet, wie in der Anleitung oben dargestellt.

Der zusätzliche Metallschutz, Teil 75, wurde durch Plastik ersetzt und ist nicht mehr erhältlich. Sie können den alten Schutz unter Verwendung des Satzes, Teil 75, durch den neuen Plastiksenschutz ersetzen. Der Satz besteht aus Schutz, Distanzscheibe und Schraube; die Distanzscheibe wird dabei benutzt, um das Blatt mittig im Plastikschutz auszurichten. Die Distanzscheibe ist nur dann zu montieren, wenn das Blatt beim Einbau nicht mittig im Schutz ausgerichtet ist. Eine falsche Ausrichtung, die die Distanzscheibe erforderlich machen würde, kann wegen Toleranzschwankungen durch abgenutzte Werkzeuge eintreten. Neues Werkzeug wurde in Woche 10-92 eingeführt; bei Werkzeugen mit einem Datumscode von 10-92 oder größer sollte die Distanzscheibe nicht erforderlich sein; das sollte jedoch beim Einbau des Schutzes überprüft werden.

Alte TGS-Seiten sind nicht mehr lieferbar. Bei Bedarf müssen Sie mit einem Umrüstsatz, Teil 146, umrüsten, der die neuesten TGS-Seiten, Beine und Abstandsleisten enthält.

Das Segment, Teil 52, ist für diese alten Versionen von TGS nicht mehr erhältlich. Sie können mit dem Segment, dem Tisch und den Befestigungen vom Typ A4 TGS aufrüsten. Die erforderlichen Teilenummern sind 27, 37, 39, 50, 52, 40.