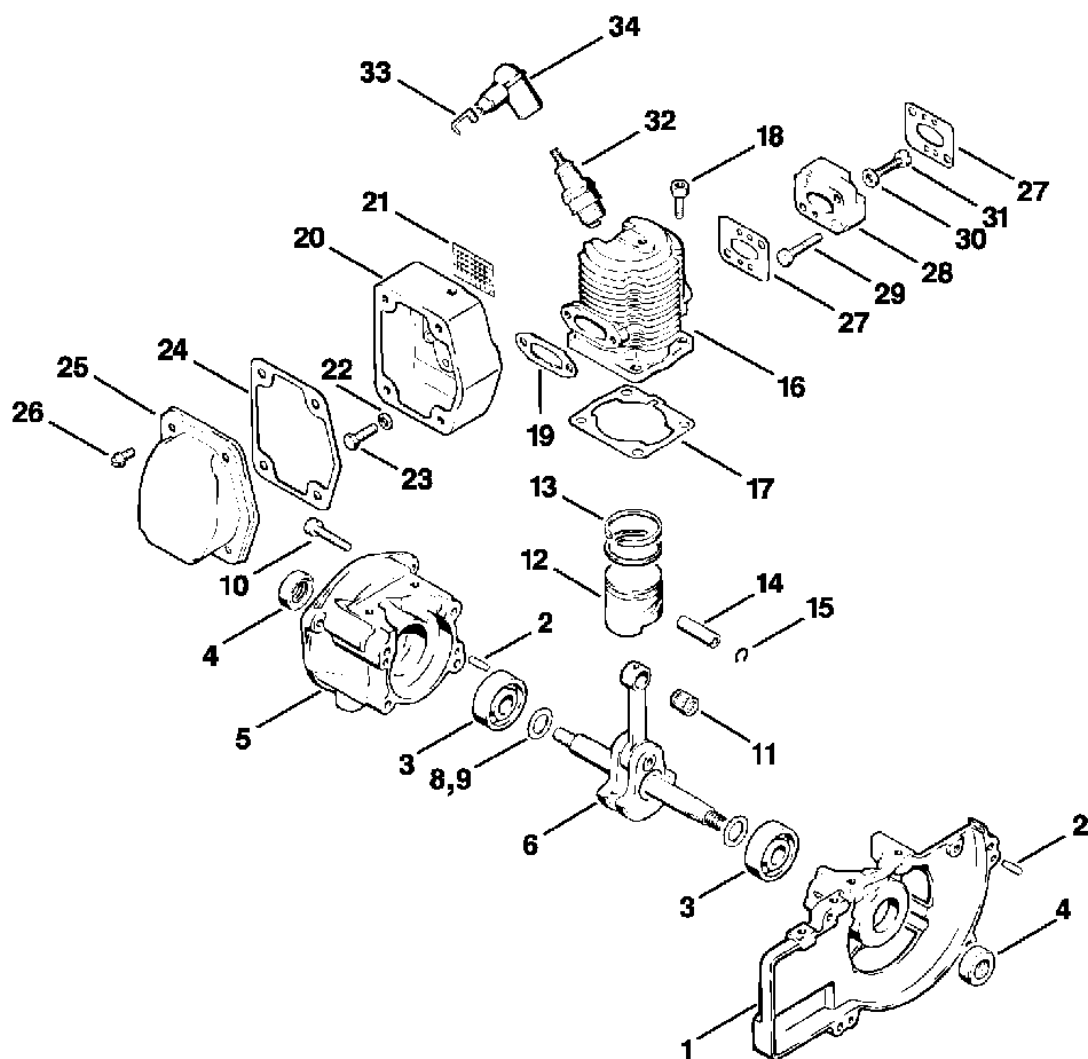

Freischneider / Motorsensen / FS 80, Type 4112
Stückliste (1/10): A - Kurbelgehäuse, Zylinder

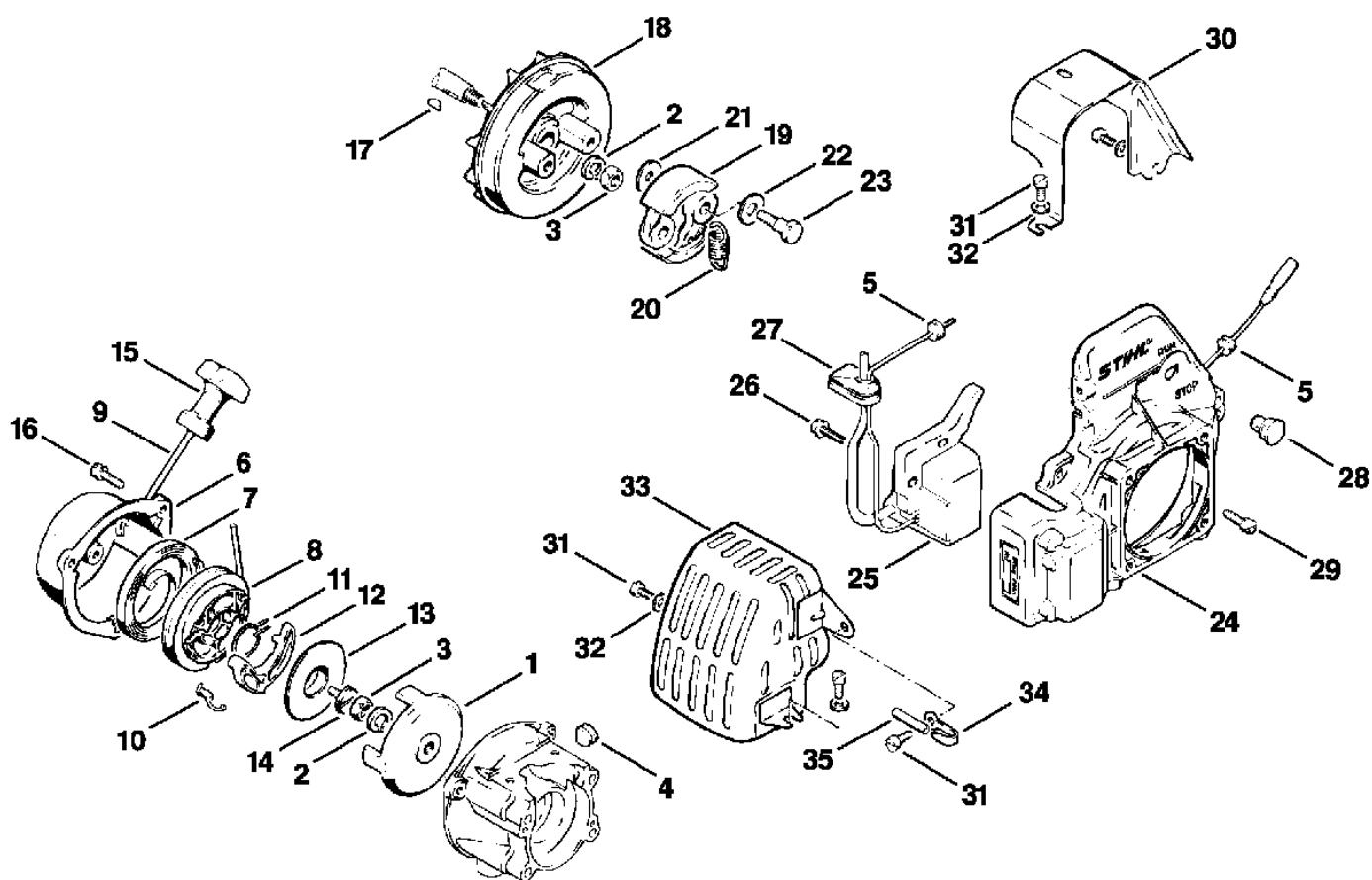
Art.Nr.	Artikel	Bild-Nr.	Stk-Zahl
4112 020 2600	Benennung: Kurbelgehäusehälfte, Lüfterseite	1	1
0000 971 0402	Benennung: Zylinderstift 4m6x12	2	2
9503 003 0240	Benennung: Kugellager DIN625-6201	3	1
9640 003 1195	Benennung: WDR DIN3760-BS12x22x5	4	1
4112 020 2800	Benennung: Kurbelgehäusehälfte, Starterseite	5	1
4112 030 0401	Benennung: Kurbelwelle mit Pleuel	6	1
0000 958 1222	Benennung: Scheibe 0,1 mm	8	1
0000 958 1223	Benennung: Scheibe 0,2 mm	9	1
9036 341 1050	Benennung: Zylinderschraube DIN912-M5x25-Z1	10	4
9512 003 1840	Benennung: Nadelkranz 8x11x12	11	1
4112 034 0501	Benennung: Kolben Ø 32 mm	12	1
4112 034 3000	Benennung: Verdichtungsring Ø 32x1,5 mm	13	2
4112 034 1500	Benennung: Kolbenbolzen	14	1
9462 650 0800	Benennung: Sprengring DIN73130-A8x0,7	15	2
4112 022 0500	Benennung: Zylinder Ø 32 mm	16	1
4112 029 2300	Benennung: Zylinderdichtung	17	1
9036 341 0980	Benennung: Zylinderschraube DIN912-M5x16-10.9	18	4
4114 149 0600	Benennung: Schalldämpferdichtung	19	1
4112 007 1007	Benennung: Satz Schalldämpfer		1
4112 145 0700	Benennung: Eintrittsschale	20	1
1113 141 9000	Benennung: Gitter	21	1
9291 021 0120	Benennung: Scheibe DIN125-A5,3	22	2
9008 319 0980	Benennung: Sechskantschraube DIN933-M5x16-8.8	23	2
4112 149 0603	Benennung: Schalldämpferdichtung	24	1
4112 145 0800	Benennung: Oberschale	25	1
9047 319 0650	Benennung: Zylinderschraube DIN84-M4x10-Z1	26	4
4112 129 0500	Benennung: Dichtung	27	2
4112 121 1600	Benennung: Zwischenflansch	28	1
9008 319 0840	Benennung: Sechskantschraube DIN933-M5x28-8.8	29	2
9291 021 0120	Benennung: Scheibe DIN125-A5,3	30	2
9079 319 1020	Benennung: Flachkopfschraube DIN85-M5x20-8.8	31	2
4112 400 7001	Benennung: Zündkerze NGK BMR 6A	32	1
0000 998 0606	Benennung: Schenkelfeder	33	1
1106 405 1000	Benennung: Zündleistungsstecker	34	1

Freischneider / Motorsensen / FS 80, Type 4112
Stückliste (1/10): A - Kurbelgehäuse, Zylinder



Freischneider / Motorsensen / FS 80, Type 4112
Stückliste (2/10): B - Anwerfvorrichtung

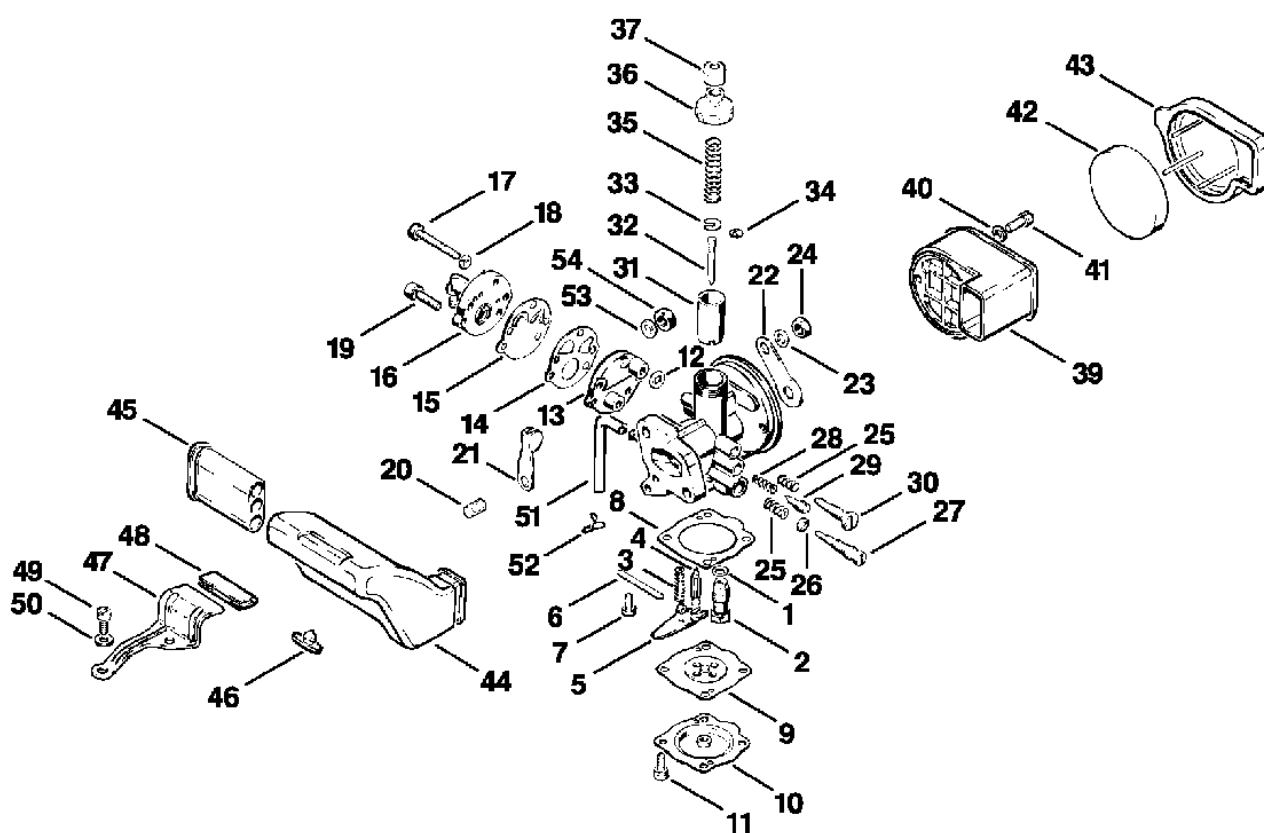
Art.Nr.	Artikel	Bild-Nr.	Stk-Zahl
4112 195 0500	Benennung: Starterscheibe	1	1
9321 630 0180	Benennung: Federring DIN127-B8	2	2
9210 260 1100	Benennung: Mutter DIN934-M8-8	3	2
4114 432 9202	Benennung: Tülle	4	1
4112 432 9202	Benennung: Tülle	5	2
4112 190 4000	Benennung: Anwerfvorrichtung		1
4112 195 0510	Benennung: Starterdeckel	6	1
4112 195 1600	Benennung: Rückholfeder	7	1
4112 195 0400	Benennung: Seilrolle	8	1
4112 195 8200	Benennung: Anwerfseil Ø 2,5x900 mm	9	1
0000 998 0200	Benennung: Schenkelfeder	10	1
0000 998 1107	Benennung: Schenkelfeder	11	1
4112 195 7200	Benennung: Klinke	12	1
4112 195 9000	Benennung: Scheibe	13	1
9091 216 0960	Benennung: Flachkopfschraube DIN921-M5x12-5.8	14	1
4112 195 3400	Benennung: Griff	15	1
9048 319 0980	Benennung: Zylinderschraube DIN84-M5x16-Z4	16	3
4112 036 8600	Benennung: Scheibenfeder	17	1
4112 400 1201	Benennung: Schwungrad	18	1
4112 160 2002	Benennung: Kupplung	19	1
0000 997 6200	Benennung: Zugfeder	20	1
4112 162 8902	Benennung: Scheibe	21	2
4112 162 8903	Benennung: Scheibe	22	2
4112 162 4200	Benennung: Bundschraube	23	2
4112 084 1001	Benennung: Lüftergehäuse	24	1
4112 400 1300	Benennung: Zündmodul	25	1
9048 216 1010	Benennung: Zylinderschraube DIN84-M5x18-Z1	26	2
4112 432 9201	Benennung: Tülle	27	1
4112 084 9000	Benennung: Stopfen	28	1
9048 319 0980	Benennung: Zylinderschraube DIN84-M5x16-Z4	29	4
4112 084 0900	Benennung: Abdeckhaube	30	1
9041 216 0950	Benennung: Zylinderschraube DIN84-M5x10-5.8	31	6
9291 021 0120	Benennung: Scheibe DIN125-A5,3	32	5
4112 140 7100	Benennung: Schutzhaube	33	1
4112 140 7101	Benennung: Schutzhaube AUS	33	1
4112 431 3100	Benennung: Klemme	34	1
4112 405 8800	Benennung: Schlauch	35	1



Freischneider / Motorsensen / FS 80, Type 4112**Stückliste (3/10): C - Vergaser, Luftfilter**

Art.Nr.	Artikel	Bild-Nr.	Stk-Zahl
4112 120 0611	Benennung: Vergaser		1
9645 950 0050	Benennung: RDR DIN3770-A3x1	1	1
4112 120 5400	Benennung: Ventildüse	2	1
4112 122 3010	Benennung: Feder	3	1
4112 121 5100	Benennung: Einlassnadel	4	1
4112 121 5000	Benennung: Einlassregelhebel	5	1
4112 121 9200	Benennung: Achse	6	1
9041 216 0320	Benennung: Zylinderschraube DIN84-M3x6-5.8	7	1
4112 129 0900	Benennung: Dichtung	8	1
4112 121 4700	Benennung: Regelmembrane	9	1
4112 121 0800	Benennung: Abschlussdeckel	10	1
9047 319 0340	Benennung: Zylinderschraube DIN84-M3x8-Z3	11	1
4112 122 3600	Benennung: Dichtring	12	2
4112 120 2400	Benennung: Kraftstoffpumpe		1
4112 121 1601	Benennung: Zwischenflansch	13	1
4112 129 0901	Benennung: Dichtung	14	1
4112 121 4800	Benennung: Pumpenmembrane	15	1
4112 121 0801	Benennung: Abschlussdeckel	16	1
9041 216 0390	Benennung: Zylinderschraube DIN84-M3x18-5.8	17	3
9321 630 0080	Benennung: Federring DIN127-B3	18	3
9047 319 0340	Benennung: Zylinderschraube DIN84-M3x8-Z3	19	2
4112 121 8900	Benennung: Bolzen	20	1
4112 123 7300	Benennung: Hebel	21	1
4112 121 2900	Benennung: Startklappe	22	1
9321 630 0140	Benennung: Federring DIN127-B6	23	1
4112 122 3501	Benennung: Sechskantmutter	24	1
4112 122 3001	Benennung: Feder	25	2
9646 945 0160	Benennung: RDR DIN3771-B4x2	26	1
4112 122 6700	Benennung: Hauptstellschraube	27	1
4112 122 3002	Benennung: Feder	28	1
4112 122 6800	Benennung: Leerlaufstellschraube	29	2
4112 122 6200	Benennung: Leerlaufanschlagschraube	30	1
4112 121 2500	Benennung: Gasschieber	31	1
4112 121 3900	Benennung: Düsennadel	32	1
4112 121 9300	Benennung: Spange	33	1
9460 624 0150	Benennung: Sicherungsscheibe DIN6799-1,5	34	1
4112 121 2400	Benennung: Schieberfeder	35	1
4117 121 0900	Benennung: Gehäusedeckel	36	1
4117 121 2700	Benennung: Kappe	37	1
4112 120 1600	Benennung: Luftfilter		1
4112 141 0800	Benennung: Filtergehäuse	39	1
9291 021 0100	Benennung: Scheibe DIN125-A4,3	40	2
9048 319 0660	Benennung: Zylinderschraube DIN84-M4x12-Z4	41	2
4112 124 0801	Benennung: Filter	42	1
4112 124 3601	Benennung: Filterdeckel	43	1
4112 141 1201	Benennung: Dämpfer	44	1
4112 141 1100	Benennung: Einsatz	45	1
4112 141 2302	Benennung: Stopfen	46	1
4112 084 9301	Benennung: Haltegabel	47	1
4112 148 4500	Benennung: Einlage	48	1
9041 216 0950	Benennung: Zylinderschraube DIN84-M5x10-5.8	49	1
9291 021 0120	Benennung: Scheibe DIN125-A5,3	50	1
4112 121 8800	Benennung: Schlauch	51	1
4112 358 8900	Benennung: Spange	52	1
9321 630 0120	Benennung: Federring 5	53	2
9210 260 0700	Benennung: Mutter DIN934-M5-8	54	2

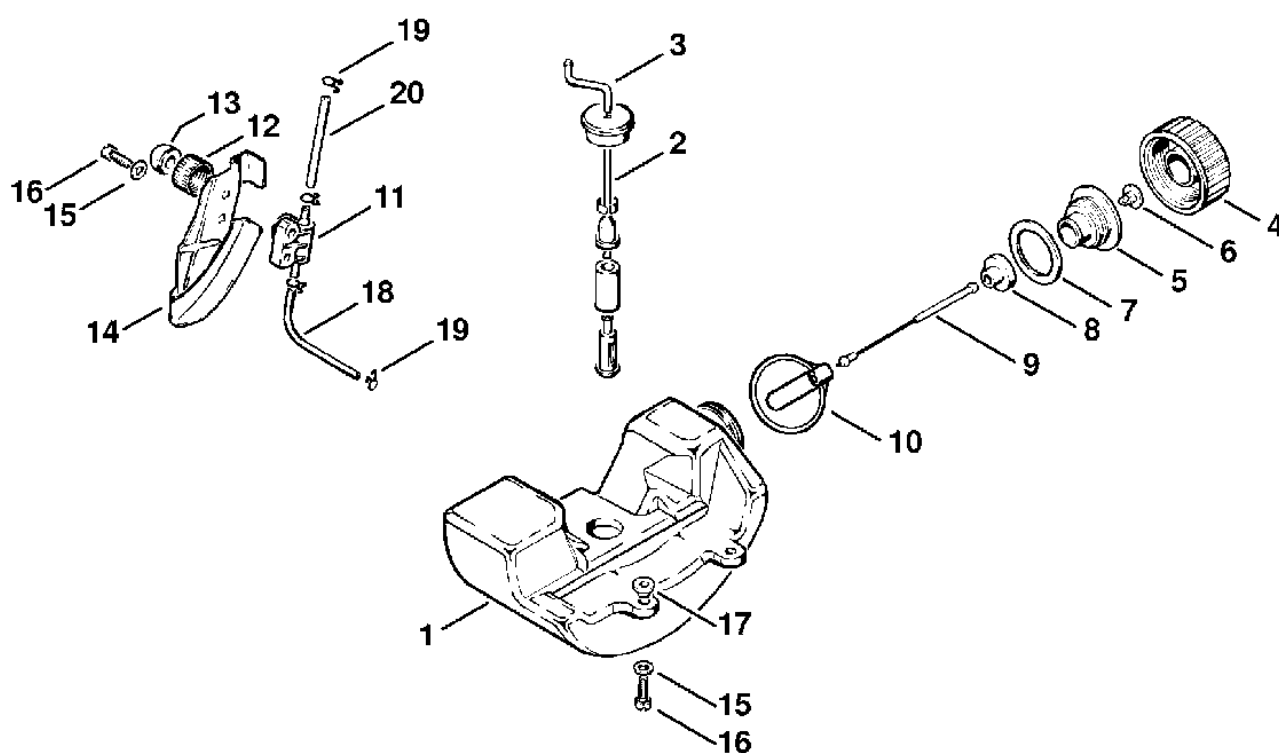
Freischneider / Motorsensen / FS 80, Type 4112
Stückliste (3/10): C - Vergaser, Luftfilter



Freischneider / Motorsensen / FS 80, Type 4112
Stückliste (4/10): D - Kraftstofftank, Pumpe

Art.Nr.	Artikel	Bild-Nr.	Stk-Zahl
4112 351 0400	Benennung: Kraftstofftank	1	1
4112 350 3500	Benennung: Saugkopf	2	1
4112 353 9100	Benennung: Stutzen	3	1
4114 350 0504	Benennung: Tankverschluss	4	1
4133 350 5800	Benennung: Tanklüftung	5	1
4114 353 1600	Benennung: Ventil	6	1
4114 359 1200	Benennung: Dichtring	7	1
	Benennung: Kappe (D)	8	1
0000 350 0900	Benennung: Seil	9	1
0000 353 0800	Benennung: Verliersicherung	10	1
4112 350 1200	Benennung: Pumpe		1
4112 350 1100	Benennung: Pumpengehäuse	11	1
4112 351 8700	Benennung: Mutter	12	1
4112 358 2500	Benennung: Kappe	13	1
4112 356 6600	Benennung: Adapter	14	1
9291 021 0120	Benennung: Scheibe DIN125-A5,3	15	5
9048 319 0980	Benennung: Zylinderschraube DIN84-M5x16-Z4	16	5
4112 358 8100	Benennung: Einsatz	17	3
4112 358 7600	Benennung: Schlauch	18	1
4112 358 8900	Benennung: Spange	19	4
4112 358 7601	Benennung: Schlauch	20	1

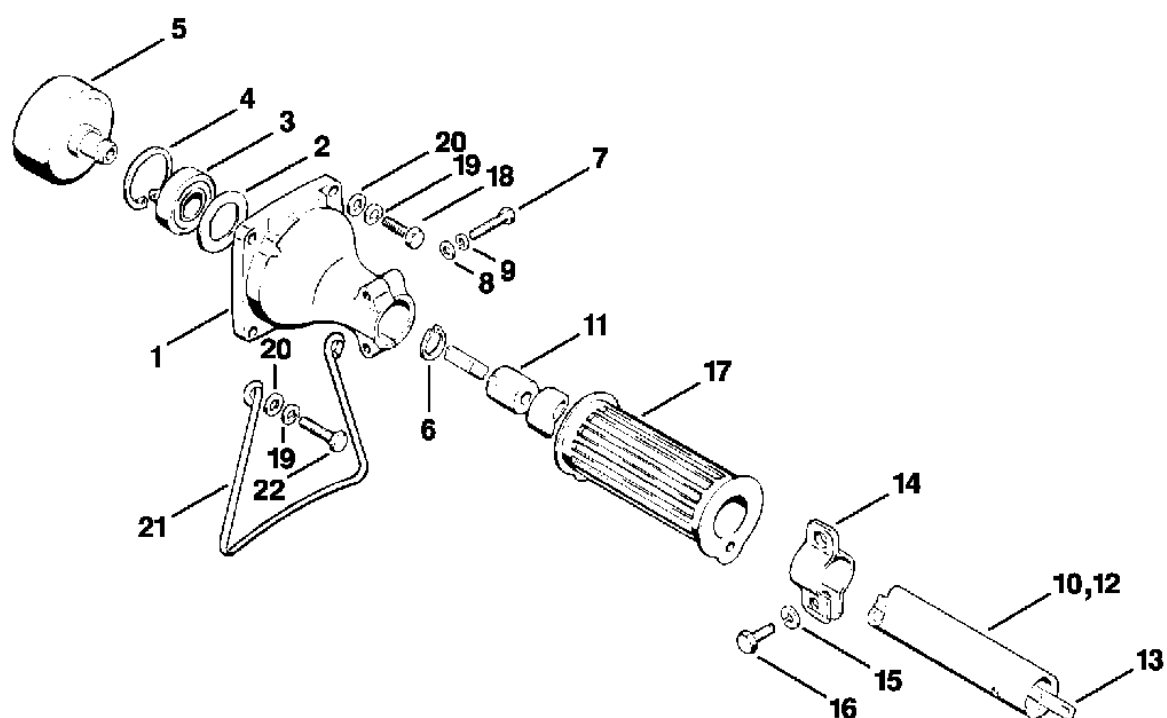
Freischneider / Motorsensen / FS 80, Type 4112
Stückliste (4/10): D - Kraftstofftank, Pumpe



Freischneider / Motorsensen / FS 80, Type 4112
Stückliste (5/10): E - Kupplungsgehäuse, Schaft

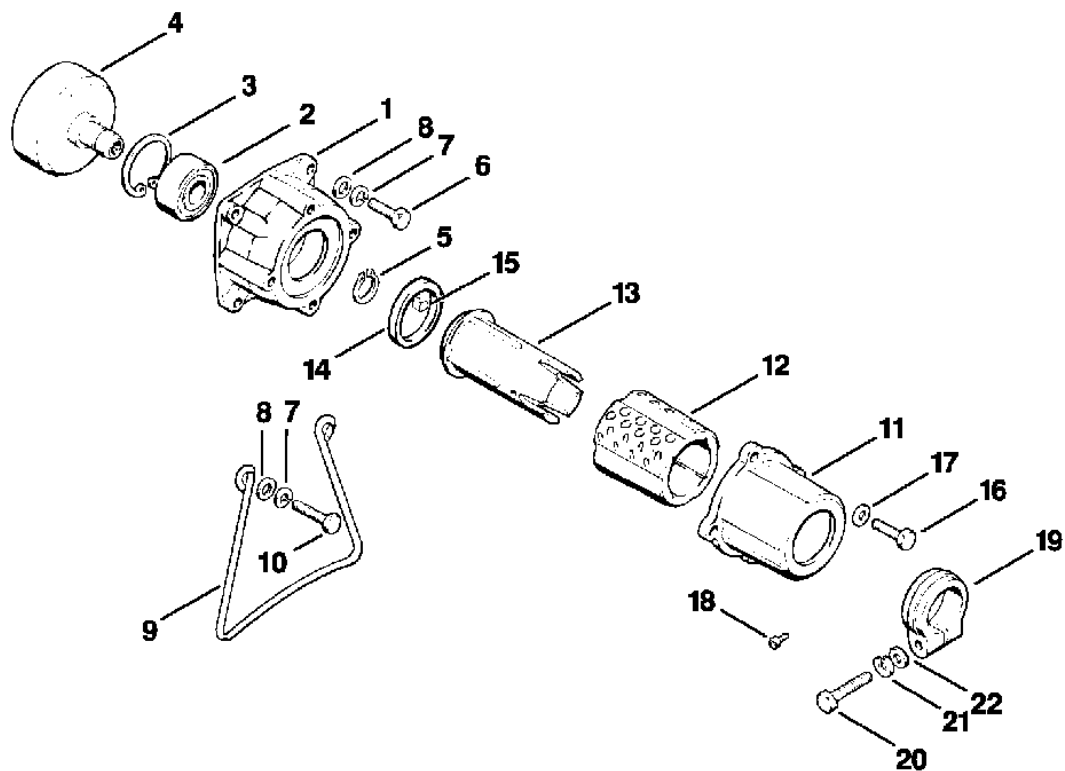
Art.Nr.	Artikel	Bild-Nr.	Stk-Zahl
4112 161 0500	Benennung: Kupplungsgehäuse	1	1
4112 162 8900	Benennung: Scheibe	2	1
9503 003 6560	Benennung: Kugellager DIN625-6202-2Z	3	1
9456 621 3860	Benennung: Sicherungsring DIN472-35x1,5	4	1
4112 160 2902	Benennung: Kupplungstrommel	5	1
9455 621 1520	Benennung: Sicherungsring DIN471-15x1	6	1
9008 319 1050	Benennung: Sechskantschraube DIN933-M5x25-8.8	7	2
9291 021 0120	Benennung: Scheibe DIN125-A5,3	8	2
9321 630 0120	Benennung: Federring 5	9	2
4112 710 7100	Benennung: Schaft Ø 28 mm Ausführungsart: FS 80 E, FS 80 RE	10	1
4112 711 9400	Benennung: Lagerbüchse	11	6
4112 710 7102	Benennung: Schaft Ausführungsart: FS 80 AVE, FS 80 AVRE	12	1
4112 711 3200	Benennung: Antriebswelle	13	1
4112 710 6701	Benennung: Spannschelle	14	1
9321 630 0140	Benennung: Federring DIN127-B6	15	1
9008 346 1260	Benennung: Sechskantschraube DIN933-M6x12-10.9	16	1
4117 791 2000	Benennung: Griffschlauch	17	1
9008 319 1320	Benennung: Sechskantschraube DIN933-M6x20-8.8	18	2
9321 630 0140	Benennung: Federring DIN127-B6	19	4
9291 021 0140	Benennung: Scheibe DIN125-A6,4	20	4
4112 791 4400	Benennung: Drahtbügel	21	1
9008 319 1350	Benennung: Sechskantschraube DIN933-M6x25-8.8	22	2

Freischneider / Motorsensen / FS 80, Type 4112
Stückliste (5/10): E - Kupplungsgehäuse, Schaft



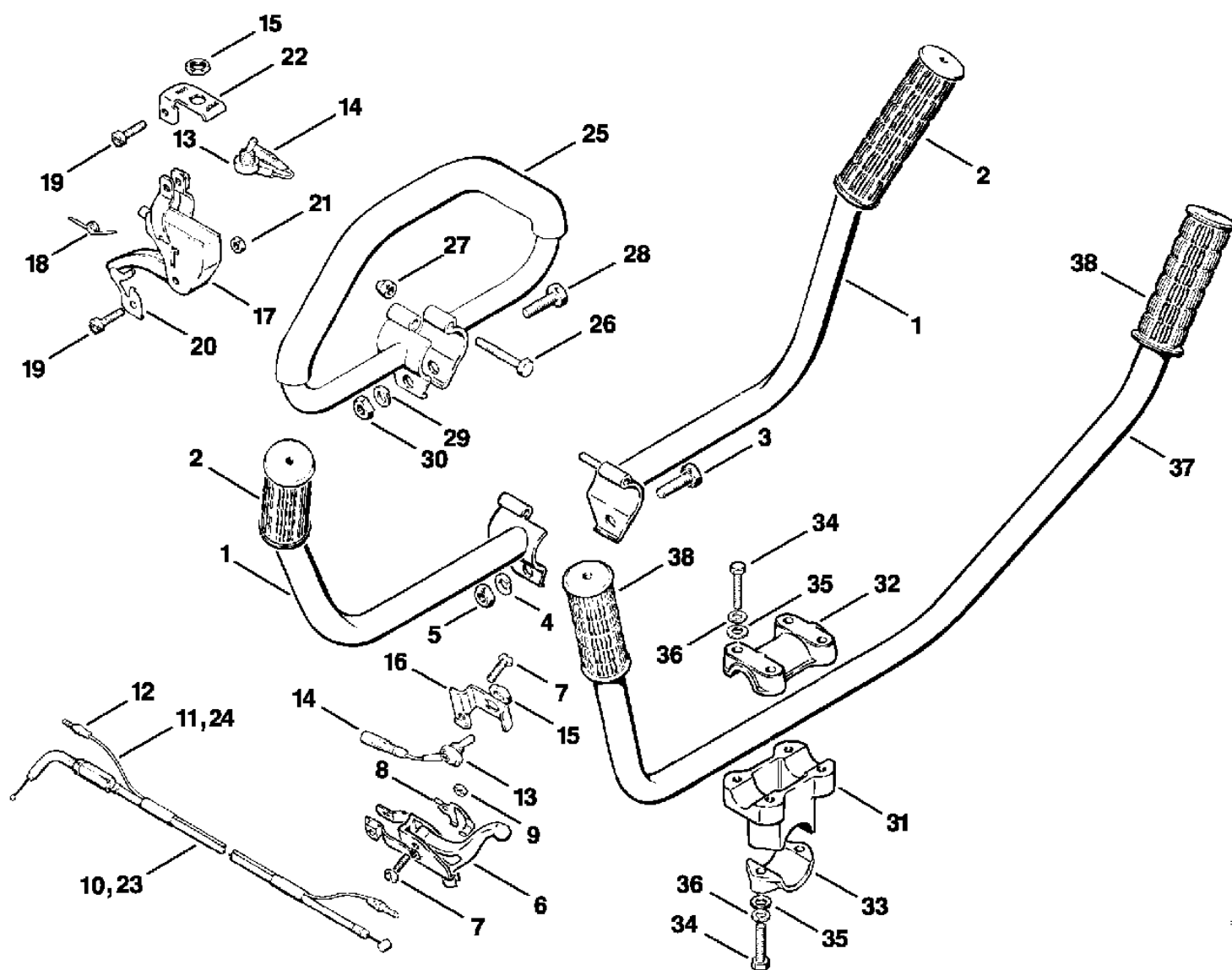
Freischneider / Motorsensen / FS 80, Type 4112
Stückliste (6/10): F - Kupplungsgehäuse AV

Art.Nr.	Artikel	Bild-Nr.	Stk-Zahl
4114 161 0501	Benennung: Kupplungsgehäuse	1	1
9503 003 6560	Benennung: Kugellager DIN625-6202-2Z	2	1
9456 621 3860	Benennung: Sicherungsring DIN472-35x1,5	3	1
4112 160 2902	Benennung: Kupplungstrommel	4	1
9455 621 1520	Benennung: Sicherungsring DIN471-15x1	5	1
9008 319 1320	Benennung: Sechskantschraube DIN933-M6x20-8.8	6	2
9321 630 0140	Benennung: Federring DIN127-B6	7	4
9291 021 0140	Benennung: Scheibe DIN125-A6,4	8	4
4112 791 4400	Benennung: Drahtbügel	9	1
9008 319 1350	Benennung: Sechskantschraube DIN933-M6x25-8.8	10	2
4117 791 1000	Benennung: Gehäuse	11	1
4117 791 9300	Benennung: Gummielement	12	1
4117 791 7200	Benennung: Hülse	13	1
4117 791 8400	Benennung: Ring	14	1
4117 405 1300	Benennung: Überbrückungsblech	15	1
9008 319 1320	Benennung: Sechskantschraube DIN933-M6x20-8.8	16	4
9291 021 0140	Benennung: Scheibe DIN125-A6,4	17	4
9047 319 0340	Benennung: Zylinderschraube DIN84-M3x8-Z3	18	1
4117 710 6700	Benennung: Spannschelle	19	1
9007 346 1370	Benennung: Sechskantschraube DIN931-M6x30-10.9	20	1
9321 630 0140	Benennung: Federring DIN127-B6	21	1
9291 021 0140	Benennung: Scheibe DIN125-A6,4	22	1



Freischneider / Motorsensen / FS 80, Type 4112
Stückliste (7/10): G - Griffrohr

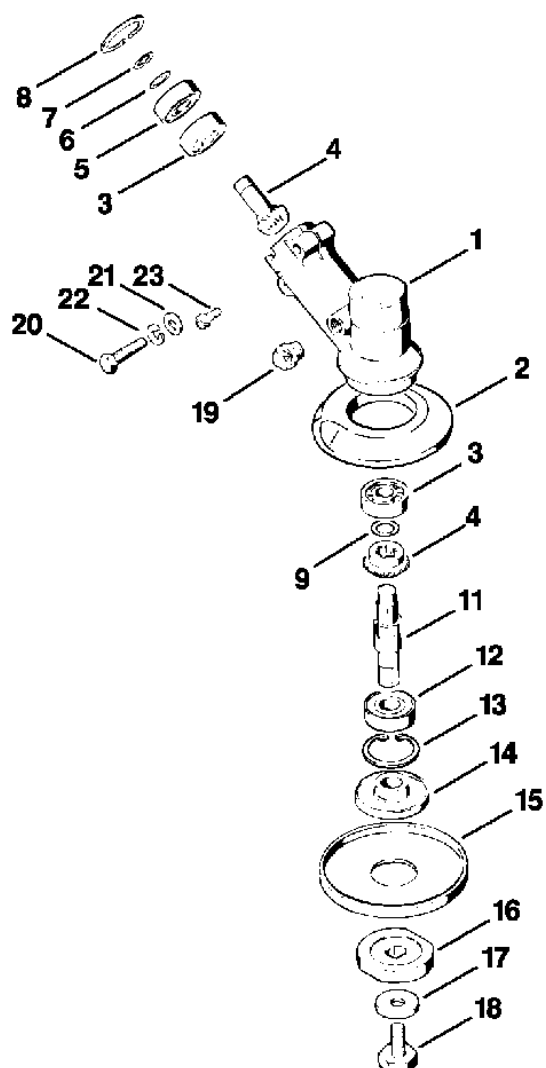
Art.Nr.	Artikel	Bild-Nr.	Stk-Zahl
4112 790 1700	Benennung: Griffrohr	1	1
4112 791 2200	Benennung: Gummigriff	2	2
9008 319 1800	Benennung: Sechskantschraube DIN933-M8x20-8.8	3	1
9321 630 0180	Benennung: Federring DIN127-B8	4	1
9210 260 1100	Benennung: Mutter DIN934-M8-8	5	1
4112 180 1500	Benennung: Gashebel Ausführungsart: FS 80 E, FS 80 AVE	6	1
9079 319 1020	Benennung: Flachkopfschraube DIN85-M5x20-8.8	7	2
4112 182 2000	Benennung: Startgasraste	8	1
9210 260 0700	Benennung: Mutter DIN934-M5-8	9	1
4112 180 1102	Benennung: Gaszug Ausführungsart: FS 80 E, FS 80 AVE	10	1
4114 400 3000	Benennung: Kurzschließeitung Ausführungsart: FS 80 E, FS 80 AVE	11	1
0751 030 8487	Benennung: Rundstecker (C)	12	2
4114 430 0201	Benennung: Stoppschalter	13	1
0751 030 8491	Benennung: Rundsteckhülse (C)	14	1
4112 432 2200	Benennung: Sechskantmutter	15	1
4112 432 9210	Benennung: Halter Ausführungsart: FS 80 E, FS 80 AVE	16	1
4112 180 1502	Benennung: Gashebel Ausführungsart: FS 80 RE, FS 80 AVRE	17	1
4112 182 4500	Benennung: Schenkelfeder	18	1
9079 319 1020	Benennung: Flachkopfschraube DIN85-M5x20-8.8	19	2
4112 182 2001	Benennung: Startgasraste	20	1
9210 260 0700	Benennung: Mutter DIN934-M5-8	21	1
4112 432 9203	Benennung: Halter Ausführungsart: FS 80 RE, FS 80 AVRE	22	1
4112 180 1103	Benennung: Gaszug Ausführungsart: FS 80 RE, FS 80 AVRE	23	1
4112 400 3005	Benennung: Kurzschließeitung Ausführungsart: FS 80 RE, FS 80 AVRE	24	1
4112 790 3400	Benennung: Rundumgriff	25	1
9007 319 1400	Benennung: Sechskantschraube DIN931-M6x40-8.8	26	1
9241 226 0900	Benennung: Hutmutter DIN1587-M6-6	27	1
9008 319 1800	Benennung: Sechskantschraube DIN933-M8x20-8.8	28	1
9321 630 0180	Benennung: Federring DIN127-B8	29	1
9210 260 1100	Benennung: Mutter DIN934-M8-8	30	1
	Benennung: Sonderzubehör		1
4117 007 1003	Benennung: Satz Zweihandgriff L S, N, FIN		1
4117 790 3200	Benennung: Griffrohrhalter		1
4117 791 7600	Benennung: Griffrohrstütze	31	1
4117 791 0600	Benennung: Klemmschale	32	1
4117 791 0605	Benennung: Klemmschale	33	1
9007 346 1370	Benennung: Sechskantschraube DIN931-M6x30-10.9	34	6
9291 021 0140	Benennung: Scheibe DIN125-A6,4	35	6
9321 630 0140	Benennung: Federring DIN127-B6	36	6
4117 790 1701	Benennung: Griffrohr	37	1
4112 791 2200	Benennung: Gummigriff	38	2



Freischneider / Motorsensen / FS 80, Type 4112
Stückliste (8/10): H - Getriebe

Art.Nr.	Artikel	Bild-Nr.	Stk-Zahl
4117 640 0101	Benennung: Getriebe		1
4117 641 0300	Benennung: Getriebegehäuse	1	1
4114 717 2800	Benennung: Schutzring	2	1
9503 003 0102	Benennung: Kugellager DIN625-6000	3	2
4117 640 7300	Benennung: Ritzelsatz	4	1
9503 003 5040	Benennung: Kugellager DIN625-6000-RS	5	1
4112 642 7800	Benennung: Scheibe	6	1
9455 621 0850	Benennung: Sicherungsring DIN471-10x1	7	1
9456 621 2960	Benennung: Sicherungsring DIN472-26x1,2	8	1
4112 642 7801	Benennung: Scheibe	9	1
4117 642 0600	Benennung: Abtriebswelle	11	1
9503 003 5140	Benennung: Kugellager DIN625-6001-RS	12	1
9456 621 3100	Benennung: Sicherungsring DIN472-28x1,2	13	1
4114 713 1500	Benennung: Druckteller	14	1
	Benennung: Schutzscheibe (D)	15	1
4112 713 1601	Benennung: Druckscheibe	16	1
	Benennung: Scheibe (D)	17	1
4112 641 3501	Benennung: Sechskantschraube M8x18,5 links	18	1
4112 713 6504	Benennung: Verschlusschraube	19	1
9008 319 1050	Benennung: Sechskantschraube DIN933-M5x25-8.8	20	2
9291 021 0120	Benennung: Scheibe DIN125-A5,3	21	2
9321 630 0120	Benennung: Federring 5	22	2
9041 216 0950	Benennung: Zylinderschraube DIN84-M5x10-5.8	23	1
4112 640 0100	Benennung: * Getriebe Bis. Masch. Nr.: 5 168 100 TI: (29.1980)		1

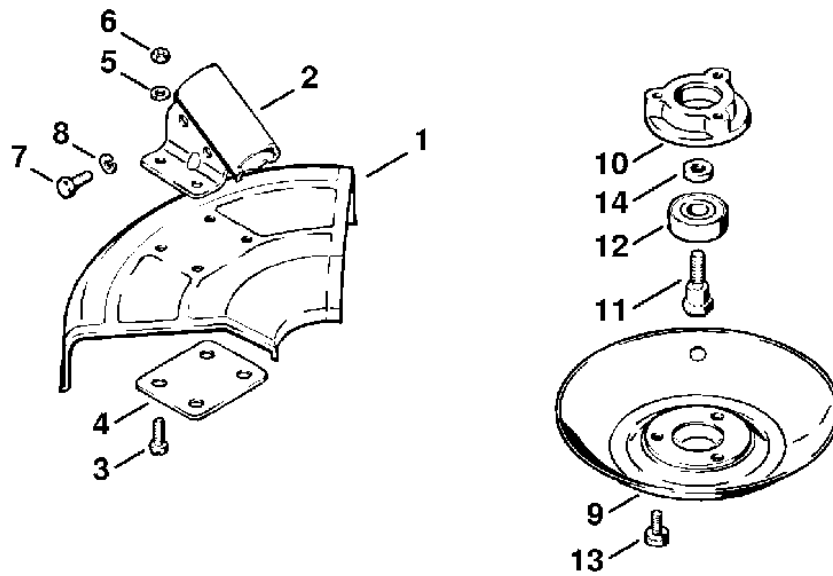
Freischneider / Motorsensen / FS 80, Type 4112
Stückliste (8/10): H - Getriebe



Freischneider / Motorsensen / FS 80, Type 4112
Stückliste (9/10): J - Schutz

Art.Nr.	Artikel	Bild-Nr.	Stk-Zahl
4112 710 8101	Benennung: Schutz		1
4114 713 4500	Benennung: Schutz	1	1
4112 716 2502	Benennung: Halter	2	1
9079 319 0960	Benennung: Flachkopfschraube DIN85-M5x12-8.8	3	4
4112 716 3100	Benennung: Unterlage	4	1
9291 021 0120	Benennung: Scheibe DIN125-A5,3	5	4
9210 260 0700	Benennung: Mutter DIN934-M5-8	6	4
9008 319 1280	Benennung: Sechskantschraube DIN933-M6x16-8.8	7	2
9321 630 0140	Benennung: Federring DIN127-B6	8	2
	Benennung: Sonderzubehör		1
4112 710 8500	Benennung: Laufteller		1
4112 713 3100	Benennung: Laufteller	9	1
4112 713 1400	Benennung: Lagerdeckel	10	1
4112 713 6501	Benennung: Bundschraube	11	1
9503 003 6440	Benennung: Kugellager DIN625-6201-2RS	12	1
9015 319 1280	Benennung: Sechskantschraube DIN933-M6x16-Z4	13	3
4112 713 8501	Benennung: Scheibe	14	1

Freischneider / Motorsensen / FS 80, Type 4112
Stückliste (9/10): J - Schutz



Freischneider / Motorsensen / FS 80, Type 4112
Stückliste (10/10): K - Werkzeuge, Sonderzubehör

Art.Nr.	Artikel	Bild-Nr.	Stk-Zahl
4112 710 9001	Benennung: Traggurt	1	1
4112 710 4600	Benennung: Lasche mit Feder	2	1
0000 891 0810	Benennung: Werkzeugtasche (A)		1
0811 012 1152	Benennung: Schlüssel 8x10	3	1
4112 893 1302	Benennung: Schlüssel	4	1
4112 893 1300	Benennung: Kreuzschlüssel	5	1
0000 884 0307	Benennung: Schutzbrille (A)		1
	Benennung: Sonderzubehör		1
1114 890 3401	Benennung: Kombischlüssel (B)	6	1
4147 710 9003	Benennung: Forstgurt ADVANCE (A, B)		1
4108 718 6400	Benennung: Schulterpolster (A, B)		2
4108 718 6401	Benennung: Anlagepolster (A, B)		1
4108 718 6800	Benennung: Haken mit Gurt und Verschluss (A, B)		1
4108 718 7200	Benennung: Lasche (A, B)		1
9340 003 0300	Benennung: Federstecker 2,5x65 (A, B)		1
4112 007 1050	Benennung: Dichtungssatz (A, B)		1
4112 007 1060	Benennung: Satz Vergaserteile (A, B)		1
0000 930 2203	Benennung: Anwerfseil Ø 3,5 mm x 30,5 m (A, B)		1

Freischneider / Motorsensen / FS 80, Type 4112
Stückliste (10/10): K - Werkzeuge, Sonderzubehör

