

Atlas Copco Electric Tools

Bohrhämmer

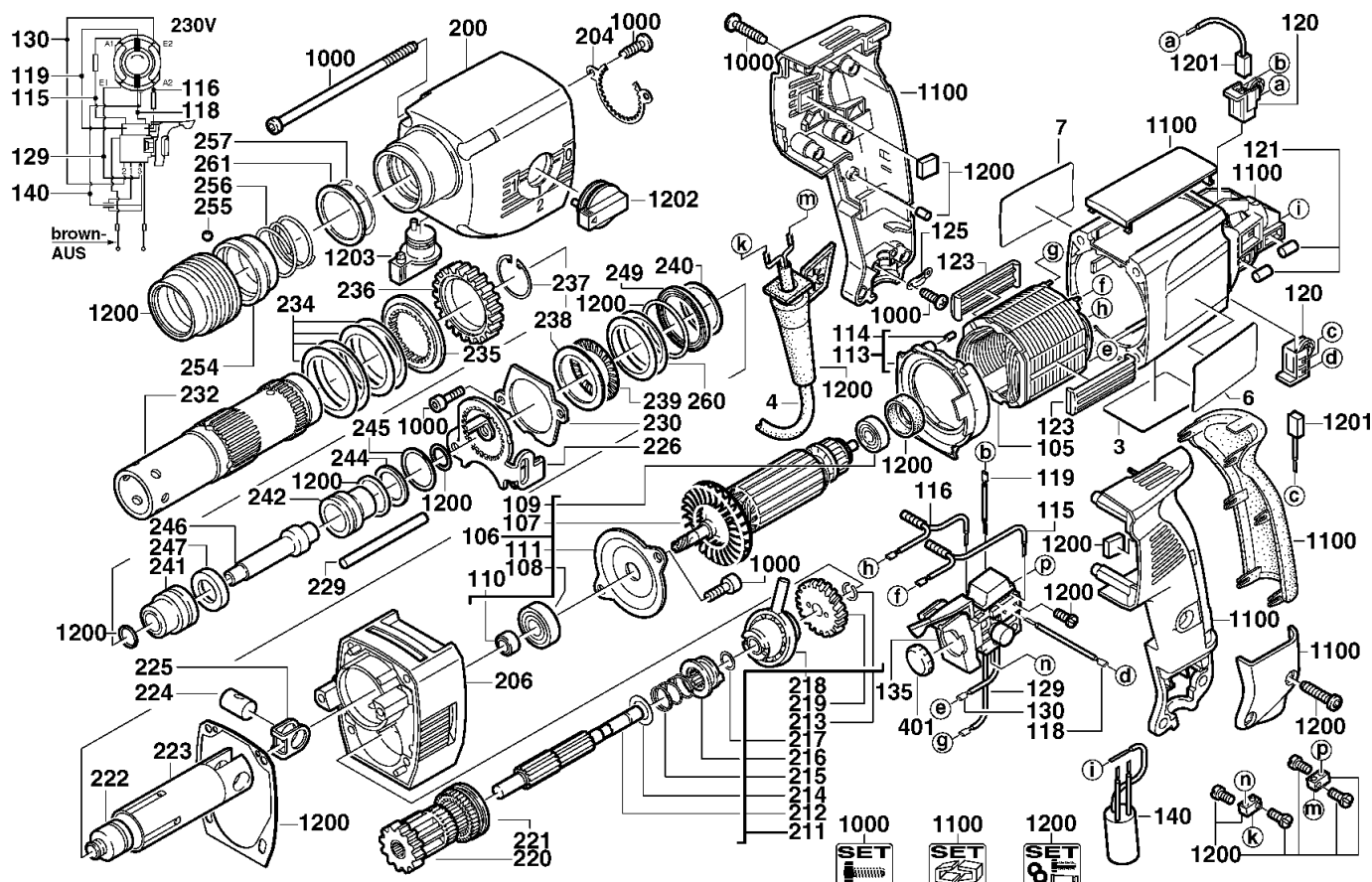
Ind	Erz.-Nr.	Typ	Spannung	Land	Ind	Erz.-Nr.	Typ	Spannung	Land
a	4000343061	PN3000 X2	230V	IN2					
b	4000353548	PN3000 X2	240V	ANZ					
c	4000356605	PN3000 X2	230V	CH2					

AEG

PN 3000 X2

Explo-Nr. Version Datum Seite

4926343064 0004 27.09.95 1/2



Pos	Index	Menge	Artikel-Nr.	Benennung	Pos	Index	Menge	Artikel-Nr.	Benennung
0003	a.....	1	4931343066	LEISTUNGSSCHILD	0121	abc.....	4	4931623123	ROLLE
0003	.b.....	1	4931353551	LEISTUNGSSCHILD	0123	abc.....	2	4931342808	ZENTRIERLEISTE
0003	.c.....	1	4931356607	LEISTUNGSSCHILD	0125	abc.....	1	4931256500	KABELSCHELLE
0004	a.....	1	4931267689	ANSCHLUSSLEITUNG	0129	abc.....	1	4931623127	LEITUNG
0004	.b.....	1	4931623453	ANSCHLUSSLEITUNG	0130	abc.....	1	4931623196	LEITUNG
0004	.c.....	1	4931623482	ANSCHLUSSLEITUNG	0135	abc.....	1	4931342687	SCHALTER
0006	abc.....	1	4931355131	TYPENSCHILD	0140	abc.....	1	4931276760	KONDENSATOR
0007	abc.....	1	4931343374	BOHRTABELLE	0200	abc.....	1	4931360867	GETRIEBEKASTEN
0105	abc.....	1	4931342802	FELD	0204	abc.....	1	4931331685	SCHEIBE
0106	abc.....	1	4931344061	ANKER	0206	abc.....	1	4931360838	LAGERSCHILD
0107	abc.....	1	4931342793	VENTILATOR	0211	abc.....	1	4931343077	VORGELEGEWELLE
0108	abc.....	1	4931623188	KUGELLAGER	0212	abc.....	1	4931331686	VORGELEGEWELLE
0109	abc.....	1	4931901253	KUGELLAGER	0213	abc.....	1	4931623066	SPRENGRING
0110	abc.....	1	4931343008	DICHTBUCHSE	0214	abc.....	1	4931621983	SCHEIBE
0111	abc.....	1	4931267585	LAGERDECKEL	0215	abc.....	1	4931331795	FEDER
0113	abc.....	1	4931342794	LUFTFUEHRUNGSRING	0216	abc.....	1	4931360275	UMBAUSATZ
0114	abc.....	4	4931332524	NIEDERHALTER	0217	abc.....	1	4931622431	SCHEIBE
0115	abc.....	1	4931623121	DROSSEL	0218	abc.....	1	4931331618	TAUMELTRIEB
0116	abc.....	1	4931623122	DROSSEL	0219	abc.....	1	4931331779	VORGELEGERAD
0118	abc.....	1	4931623125	LEITUNG	0220	abc.....	1	4931331773	PLANETENGETRIEBE
0119	abc.....	1	4931623126	LEITUNG	0221	abc.....	1	4931331684	HOHLRAD
0120	abc.....	2	4931342795	BUERSTENHALTER	0222	abc.....	1	4931360355	SCHLAGKOERPER

Instandsetzung/Änderung und Prüfung von Elektrowerkzeugen sind fachgerecht durchzuführen. Die Sicherheitsvorschriften nach DIN/VDE/CEE/ANFOR und weitere in den einzelnen Ländern gültige Vorschriften sind einzuhalten.

Atlas Copco Electric Tools

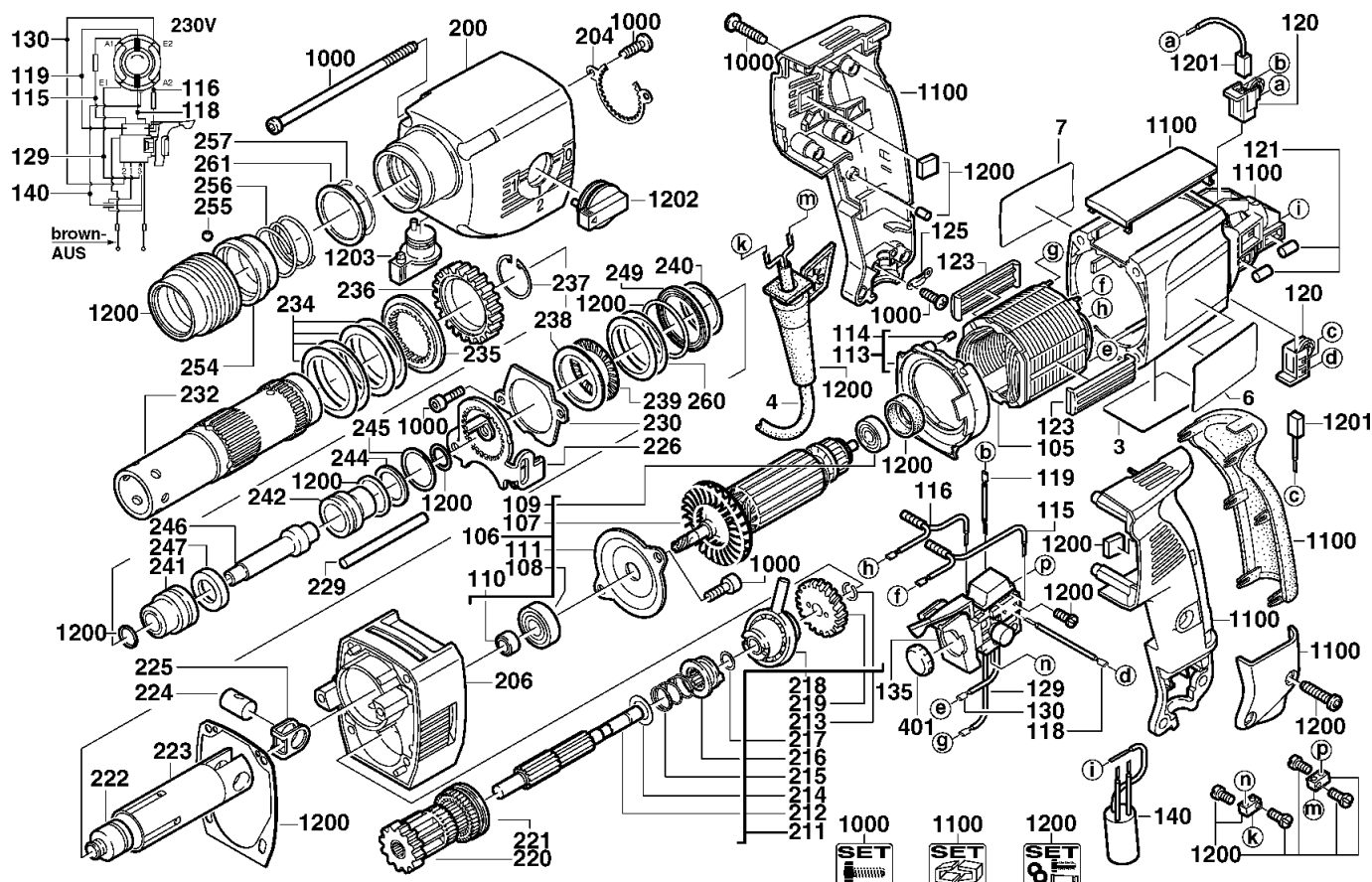
Bohrhämmer

Ind	Erz.-Nr.	Typ	Spannung	Land
a	4000343061	PN3000 X2	230V	IN2
b	4000353548	PN3000 X2	240V	ANZ
c	4000356605	PN3000 X2	230V	CH2

Ind	Erz.-Nr.	Typ	Spannung	Land

AEG
PN 3000 X2

Explo-Nr. Version Datum Seite
4926343064 0004 27.09.95 2/2



Pos	Index	Menge	Artikel-Nr.	Benennung
0223	abc.....	1	4931331690	ZYLINDER
0224	abc.....	1	4931331623	ZYLINDERBOLZEN
0225	abc.....	1	4931364103	UMBAUSATZ
0226	abc.....	1	4931331724	SCHIEBER
0229	abc.....	1	4931623081	STIFT
0230	abc.....	1	4931331787	HALTEBLECH
0232	abc.....	1	4931360045	UMBAUSATZ
0234	abc.....	6	4931331715	TELLERFEDER
0235	abc.....	1	4931331699	RASTSCHIEBE
0236	abc.....	1	4931331711	SPINDELRADE
0237	abc.....	1	4931623078	SPRENGRING
0238	abc.....	1	4931623199	SCHEIBE
0239	abc.....	1	4931331713	AXIALLAGER
0240	abc.....	1	4931343187	SICHERUNGSSCHIEBE
0241	abc.....	1	4931353620	HUELSE
0242	abc.....	1	4931360045	UMBAUSATZ
0244	abc.....	1	4931623095	SCHEIBE
0245	abc.....	1	4931360049	UMBAUSATZ
0246	abc.....	1	4931360045	UMBAUSATZ
0247	abc.....	1	4931360834	RING
0249	abc.....	1	4931343049	SCHEIBE
0254	abc.....	1	4931331749	RING

Pos	Index	Menge	Artikel-Nr.	Benennung
0255	abc.....	6	4931805437	KUGEL
0256	abc.....	1	4931331754	DRUCKFEDER
0257	abc.....	1	4931945764	SPRENGRING
0260	abc.....	2	4931623200	SCHEIBE
0261	abc.....	1	4931623234	SCHEIBE
0401	abc.....	1	4931356599	STELLRAD
1000	abc.....	1	4931343189	SCHRAUBENSET
1100	abc.....	1	4931347471	GEHAUESE
1200	abc.....	1	4931343221	WARTUNGSSSET
1201	abc.....	1	4931343911	KOHLEBUERSTE
1202	abc.....	1	4931331732	SCHALTGRIFF
1203	abc.....	1	4931331728	SCHALTGRIFF

Instandsetzung/Änderung und Prüfung von Elektrowerkzeugen sind fachgerecht durchzuführen. Die Sicherheitsvorschriften nach DIN/VDE/CEE/ANFOR und weitere in den einzelnen Ländern gültige Vorschriften sind einzuhalten.