

K 720 M * D

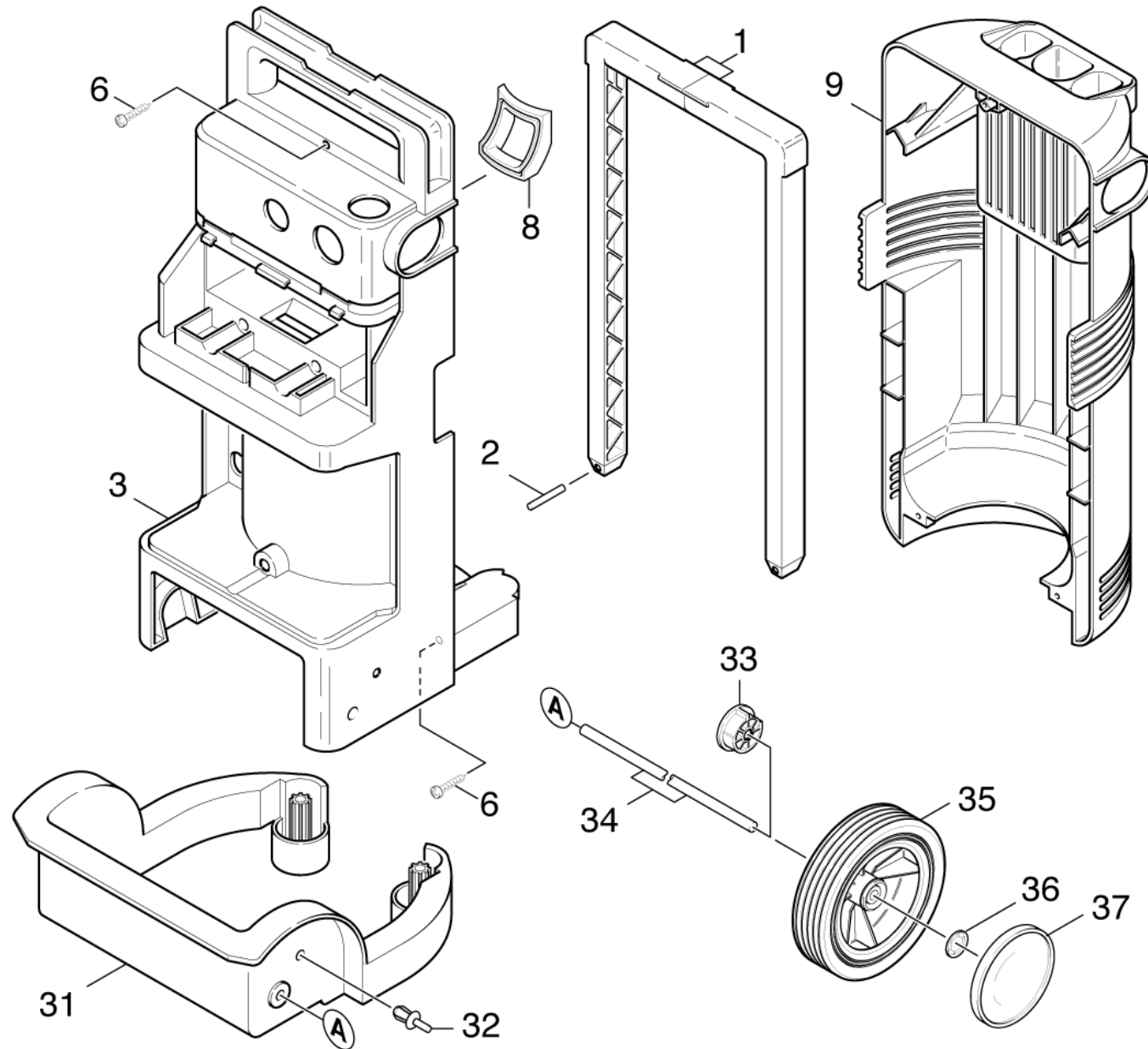
Materialnr.	Benennung	DOC
00875490	SLP KAERCHER 580	SLP-1000084-000-00.pdf
59554300	ETL K 720 M-*D,EU,N,SF	
59570280	Konformitaetserklaerung K 720M	CER-5183619-000-00.pdf
59540050	KD-VERZEICHNIS	
59519490	Sicherheitshinweise -HD/HDS	
59519010	BTA K.720 M *D,EU	
59050810	Service K 720 * D	SMA-5091417-001-00.pdf

ETL K 720 M-*D,EU,N,SF

Pos	Materialnr.	Benennung	ab WK Nr.	bis WK.Nr.
10	01017250	Einzelteile	0000000000	0000000000
20	01065850	Pumpensatz	0000000000	0000000000
30	01113270	Motor	0000000000	0000000000
40	01465000	Zubehoer	0000000000	0000000000

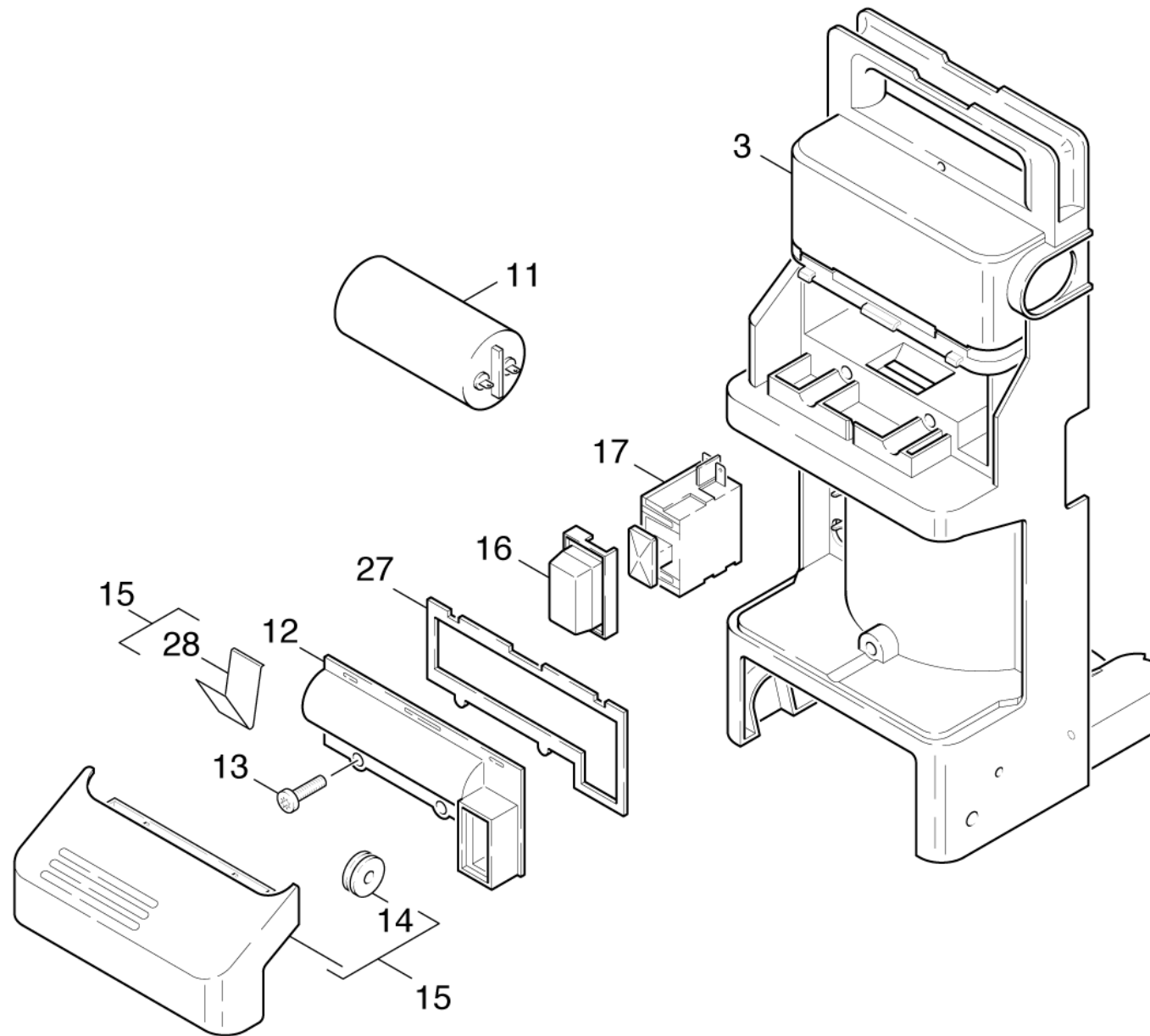
Einzelteile

Pos	Materialnr.	Benennung	Menge	ME	ab WK Nr.	bis WK.Nr.
11	01017260	GERAETEGEHAEUSE	1	ST	0000000000	0000000000
12	01017270	Schalter	1	ST	0000000000	0000000000
13	01017280	Behaelter Chemie	1	ST	0000000000	0000000000



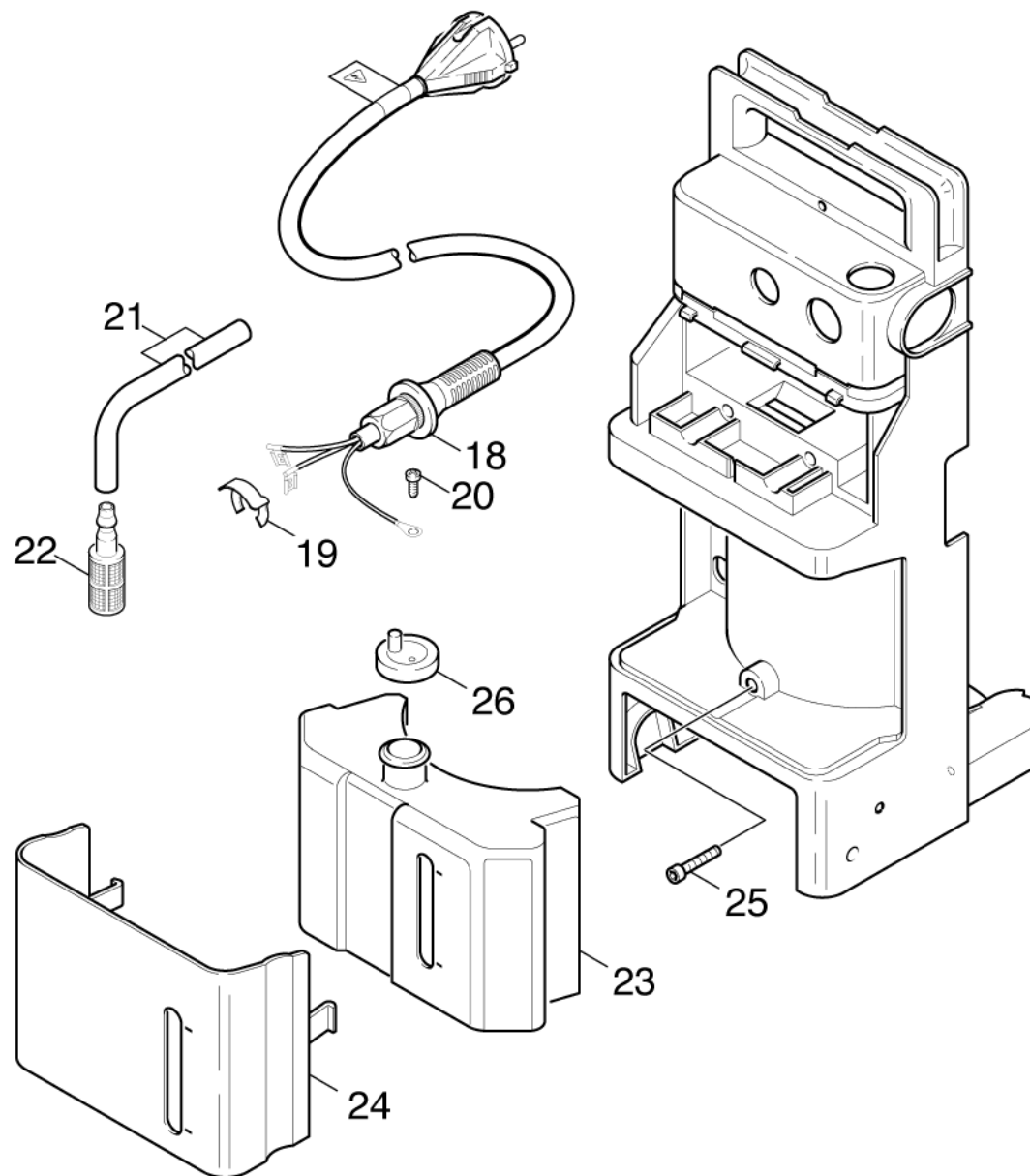
GERAETEGEHAEUSE

Pos	Materialnr.	Benennung	Menge	ME	ab WK Nr.	bis WK.Nr.
1	43210600	Griff	1	ST	0000000000	0000000000
2	73148440	Knebelkerbs. 5,0x35-ST-A3E ISO 8742	2	ST	0000000000	0000000000
3	50666260	Haube vorne	1	ST	0000000000	0000000000
6	73030960	Schraube 4x22 -ST-10.9-R2R (IN6RD)	3	ST	0000000000	0000000000
8	53651550	Profildichtung	1	ST	0000000000	0000000000
9	50664420	Haube hinten	1	ST	0000000000	0000000000
31	50309040	Verkleidung	1	ST	0000000000	0000000000
32	66415400	Spreizniet 6,0	2	ST	0000000000	0000000000
33	50309050	Formteil	2	ST	0000000000	0000000000
34	51051670	Achse	1	ST	0000000000	0000000000
35	64352170	Rad	2	ST	0000000000	0000000000
36	63431470	Schnellbefestiger	2	ST	0000000000	0000000000
37	64352290	Radkappe gelb	2	ST	0000000000	0000000000



Schalter

ET/VT	Pos	Materialnr.	Benennung	Menge	ME	ab WK Nr.	bis WK.Nr.
	11	66612980	Kondensator 40µf	1	ST	0000000000	0000000000
	12	50635060	Deckel E-Kasten	1	ST	0000000000	0000000000
	13	63031720	Linsenschraube M 6X 34	1	ST	0000000000	0000000000
	14	51240150	Nocken	1	ST	0000000000	0000000000
	15	43240060	Drucktaster	1	ST	0000000000	0000000000
	16	66316060	Haube Wasserschutz	1	ST	0000000000	0000000000
X-X	17	66315960	Schalter	1	ST	0000000000	0000000000
	27	53641560	Flachdichtung	1	ST	0000000000	0000000000
	28	53370200	Blattfeder	1	ST	0000000000	0000000000

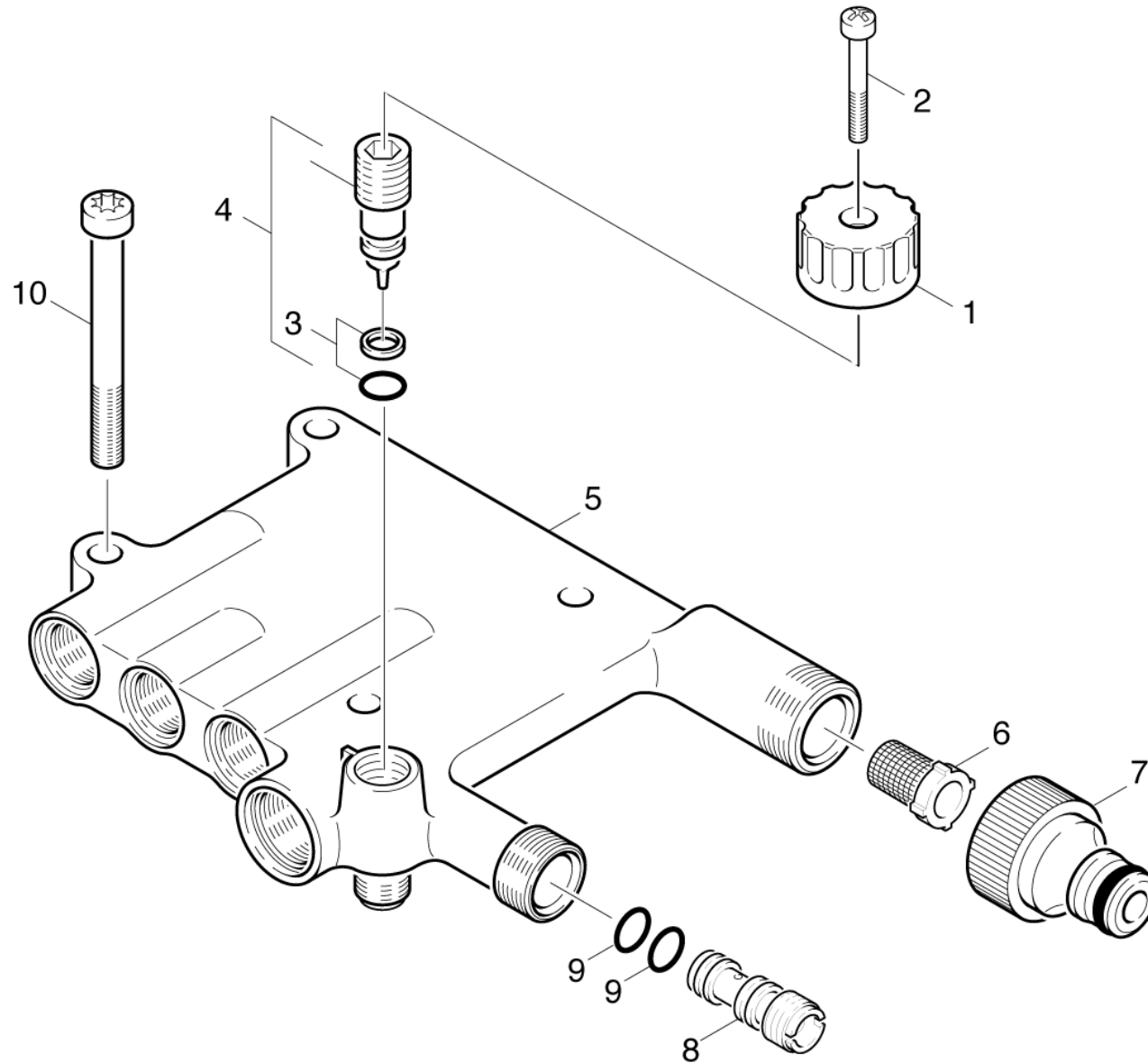


Behälter Chemie

ET/VT	Pos	Materialnr.	Benennung	Menge	ME	ab WK Nr.	bis WK.Nr.	Fußnotentext
	18	66470540	Kabel mit Stecker	1	ST	0000000000	0000000000	
	19	63431700	Sicherungsklammer	1	ST	0000000000	0000000000	
	20	73030300	Schraube M4x8 -St-P2R (In6Rd)	1	ST	0000000000	0000000000	
	21	63882160	Schlauch DN 5	1	M	0000000000	0000000000	ALS METERWARE BESTELLEN
X-	22	57316520	Filter mit Gewicht	1	ST	0000000000	0000000000	
	23	50710460	Tank	1	ST	0000000000	0000000000	
	24	50634220	Gehaeusedeckel	1	ST	0000000000	0000000000	
	25	63031400	Schraube M 6X 22	1	ST	0000000000	0000000000	
	26	64125090	Ventil zur Belueftung	1	ST	0000000000	0000000000	

Pumpensatz

Pos	Materialnr.	Benennung	Menge	ME	ab WK Nr.	bis WK.Nr.
21	01064750	Zylinderkopf	1	ST	0000000000	0000000000
22	01065780	Zylinderkopf	1	ST	0000000000	0000000000
23	01064770	Kolben	1	ST	0000000000	0000000000

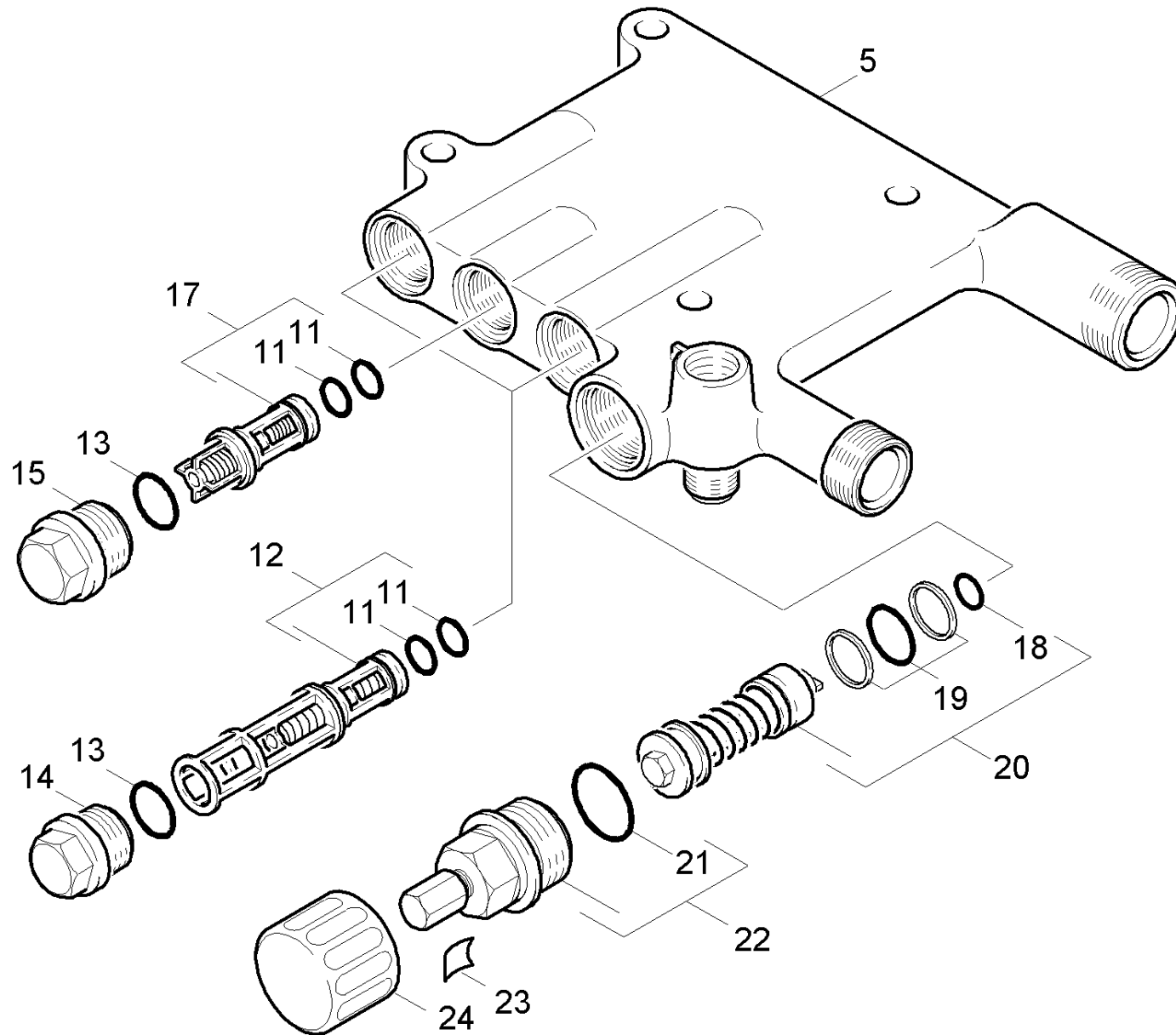


Zylinderkopf

ET/VT	Pos	Materialnr.	Benennung	Menge	ME	ab WK Nr.	bis WK.Nr.
	1	53213660	Griff	1	ST	0000000000	0000000000
	2	73063200	Linsenschraube M 5x40-A2-70 ISO 7045	1	ST	0000000000	0000000000
X-X	3	63623650	O-Ring kpl. 1ST.-R.- 7,65X 1,78 NBR 80	1	ST	0000000000	0000000000
	4	42910080	Spindel kpl. nur fuer Ersatz	1	ST	0000000000	0000000000
	5	55501910	Zylinderkopf	1	ST	0000000000	0000000000
	6	64142520	Sieb	1	ST	0000000000	0000000000
	7	63898700	Anschluss 3/4"	1	ST	0000000000	0000000000
	8	57690870	Dueseneinsatz schwarz PVDF	1	ST	0000000000	0000000000
	9	63623840	O-Ring 9,0 x 1,5	2	ST	0000000000	0000000000
	10	73061540	Schraube M8x75 -8.8-A3R (In6Rd)	4	ST	0000000000	0000000000
	100	28832010	Ersatzteilsatz Pumpensatz KAER.	1	ST	0000000000	0000000000

Ersatzteilsatz Pumpensatz KAER.

ET/VT	Pos	Materialnr.	Benennung	Menge	ME
	10	45802110	Ventil kpl. lang	2	ST
X-X	20	45802120	Ventil kpl. kurz	1	ST
X-X	30	51154650	Scheibe	3	ST
	40	63620780	O-Ring 13,3x2,4	3	ST
	50	63620790	O-Ring 18,0 X 2,5	1	ST
	60	63621690	O-Ring 12,0 X 2,0	1	ST
X-X	70	63623650	O-Ring kpl. 1ST.-R.- 7,65X 1,78 NBR 80	1	ST
	80	63623750	Dichtring kpl. 2ST.-R.	1	ST
X-X	90	63653410	Nutring	3	ST

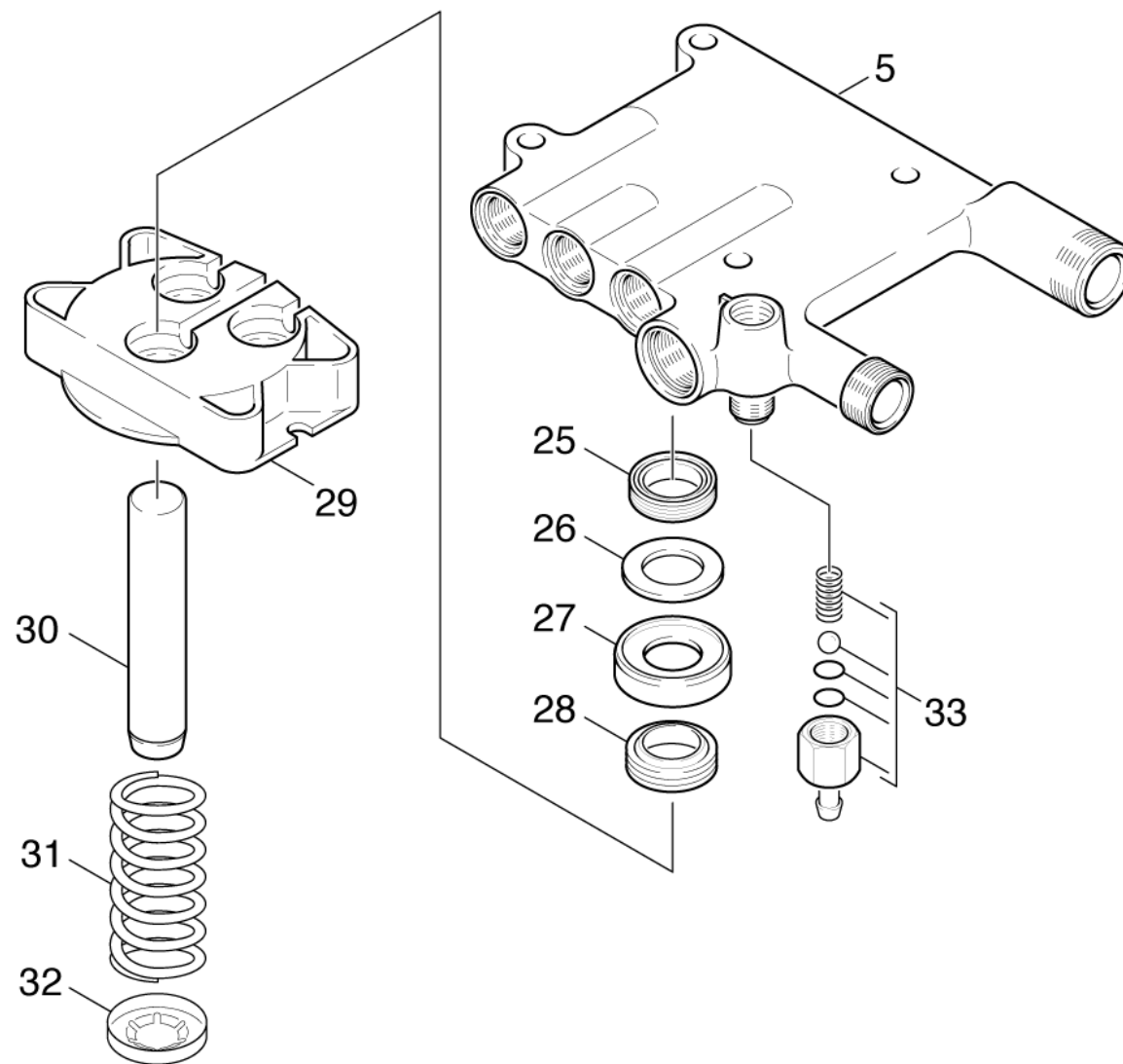


Zylinderkopf

ET/VT	Pos	Materialnr.	Benennung	Menge	ME	ab WK Nr.	bis WK.Nr.	Fußnotentext
	5	55501910	Zylinderkopf	1	ST	0000000000	0000000000	
	11	63625660	O-Ring 8,73X 1,78	6	ST	0000000000	0000000000	
X-	12	28848710	Ventil (2 Stueck)	1	ST	0000000000	0000000000	
	13	63620780	O-Ring 13,3x2,4	3	ST	0000000000	0000000000	
	14	55830990	Ventilschraube	2	ST	0000000000	0000000000	
	15	55831970	Ventilschraube	1	ST	0000000000	0000000000	ALUMINIUMAUSFUEHRUNG
X-X	17	45802120	Ventil kpl. kurz	1	ST	0000000000	0000000000	
	18	63621690	O-Ring 12,0 X 2,0	1	ST	0000000000	0000000000	
X-X	19	63629210	O-Ring kpl.	1	ST	0000000000	0000000000	
	20	45802090	Ueberstroemventil nur fuer Ersatz	1	ST	0000000000	0000000000	
	21	63620790	O-Ring 18,0 X 2,5	1	ST	0000000000	0000000000	
	22	44010530	Verschraubungsteil	1	ST	0000000000	0000000000	
	23	63130030	Sicherungsfeder	1	ST	0000000000	0000000000	
	24	53211940	Griff	1	ST	0000000000	0000000000	
	100	28832010	Ersatzteilsatz Pumpensatz KAER.	1	ST	0000000000	0000000000	

Ersatzteilsatz Pumpensatz KAER.

ET/VT	Pos	Materialnr.	Benennung	Menge	ME
	10	45802110	Ventil kpl. lang	2	ST
X-X	20	45802120	Ventil kpl. kurz	1	ST
X-X	30	51154650	Scheibe	3	ST
	40	63620780	O-Ring 13,3x2,4	3	ST
	50	63620790	O-Ring 18,0 X 2,5	1	ST
	60	63621690	O-Ring 12,0 X 2,0	1	ST
X-X	70	63623650	O-Ring kpl. 1ST.-R.- 7,65X 1,78 NBR 80	1	ST
	80	63623750	Dichtring kpl. 2ST.-R.	1	ST
X-X	90	63653410	Nutring	3	ST



Kolben

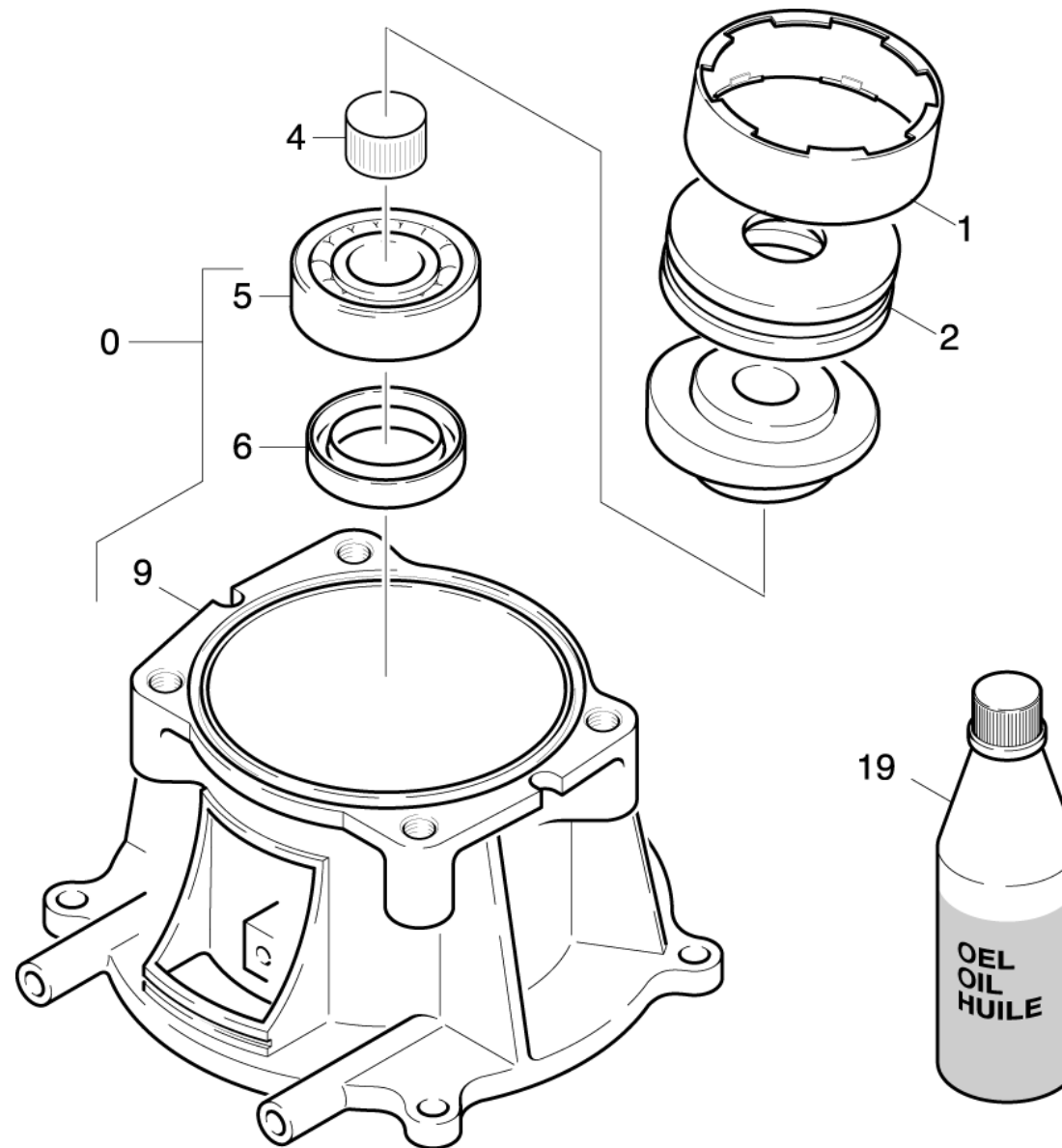
ET/VT	Pos	Materialnr.	Benennung	Menge	ME	ab WK Nr.	bis WK.Nr.
X-X	25	63653410	Nutring	3	ST	0000000000	0000000000
X-X	26	51154650	Scheibe	3	ST	0000000000	0000000000
X-	27	51154660	Scheibe	3	ST	0000000000	0000000000
X-X	28	63653400	Nutring 14X22X5/7	3	ST	0000000000	0000000000
	29	50603690	Gehaeuse Geradschubfuehrung	1	ST	0000000000	0000000000
	30	55532310	Kolben	3	ST	0000000000	0000000000
	31	53322510	Schraubenfeder	3	ST	0000000000	0000000000
	32	50306250	Formteil	3	ST	0000000000	0000000000
	33	28839160	Ersatzteilsatz Nippel Chemie SKIN	1	ST	0000000000	0000000000
	100	28832010	Ersatzteilsatz Pumpensatz KAER.	1	ST	0000000000	0000000000

Ersatzteilsatz Pumpensatz KAER.

ET/VT	Pos	Materialnr.	Benennung	Menge	ME
	10	45802110	Ventil kpl. lang	2	ST
X-X	20	45802120	Ventil kpl. kurz	1	ST
X-X	30	51154650	Scheibe	3	ST
	40	63620780	O-Ring 13,3x2,4	3	ST
	50	63620790	O-Ring 18,0 X 2,5	1	ST
	60	63621690	O-Ring 12,0 X 2,0	1	ST
X-X	70	63623650	O-Ring kpl. 1ST.-R.- 7,65X 1,78 NBR 80	1	ST
	80	63623750	Dichtring kpl. 2ST.-R.	1	ST
X-X	90	63653410	Nutring	3	ST

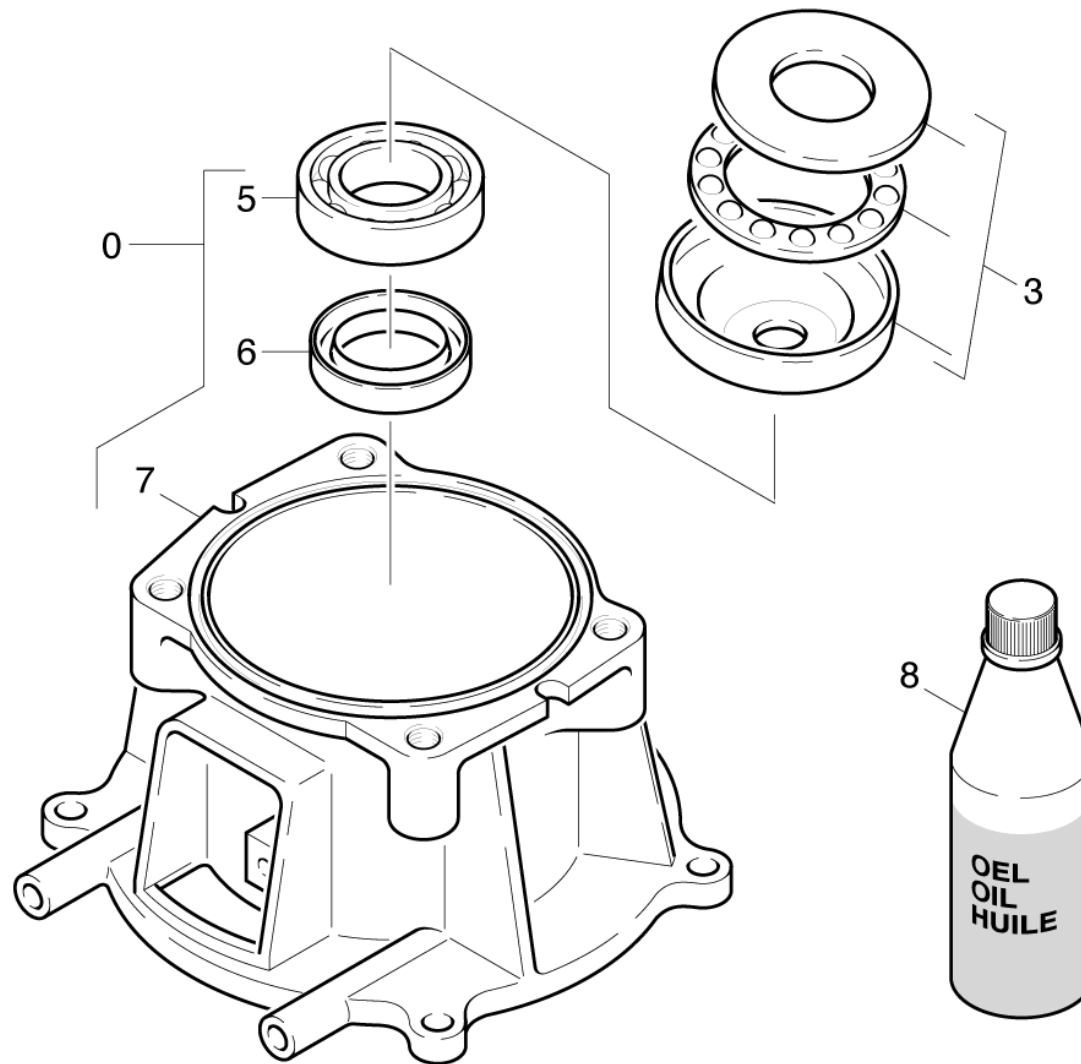
Motor

Pos	Materialnr.	Benennung	Menge	ME	ab WK Nr.	bis WK.Nr.	Var. Information
31	01114910	Antrieb	1	ST	0000000000	0000000000	VERSION 1
32	01124040	Antrieb	1	ST	0000000000	0000000000	VERSION 2
33	01114920	Motor	1	ST	0000000000	0000000000	
34	01114930	Lueftung	1	ST	0000000000	0000000000	



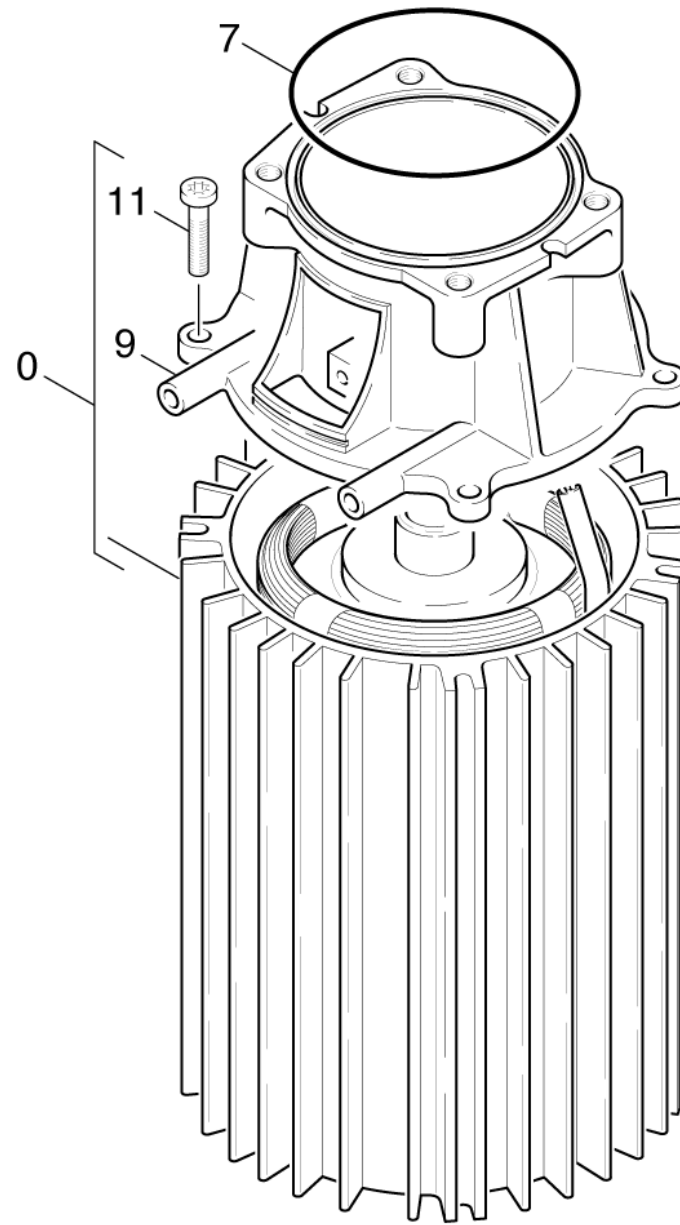
Antrieb

Pos	Materialnr.	Benennung	Menge	ME	ab WK Nr.	bis WK.Nr.
0	46231550	Motor kpl. nur fuer Ersatz	1	ST	0000000000	0000000000
1	50150440	Ring	1	ST	0000000000	0000000000
2	64011410	Axial-Rillenkugellager	1	ST	0000000000	0000000000
3	41201490	Taumelscheibe	1	ST	0000000000	0000000000
4	63430160	Toleranzring 20X14	1	ST	0000000000	0000000000
5	64011420	Kugellager 7305 B	1	ST	0000000000	0000000000
6	73670180	RWDR A26x37x7 -NBR DIN 3760	1	ST	0000000000	0000000000
9	50634180	A-Lagerdeckel	1	ST	0000000000	0000000000
19	62880500	Motorenoel 1L	1	ST	0000000000	0000000000



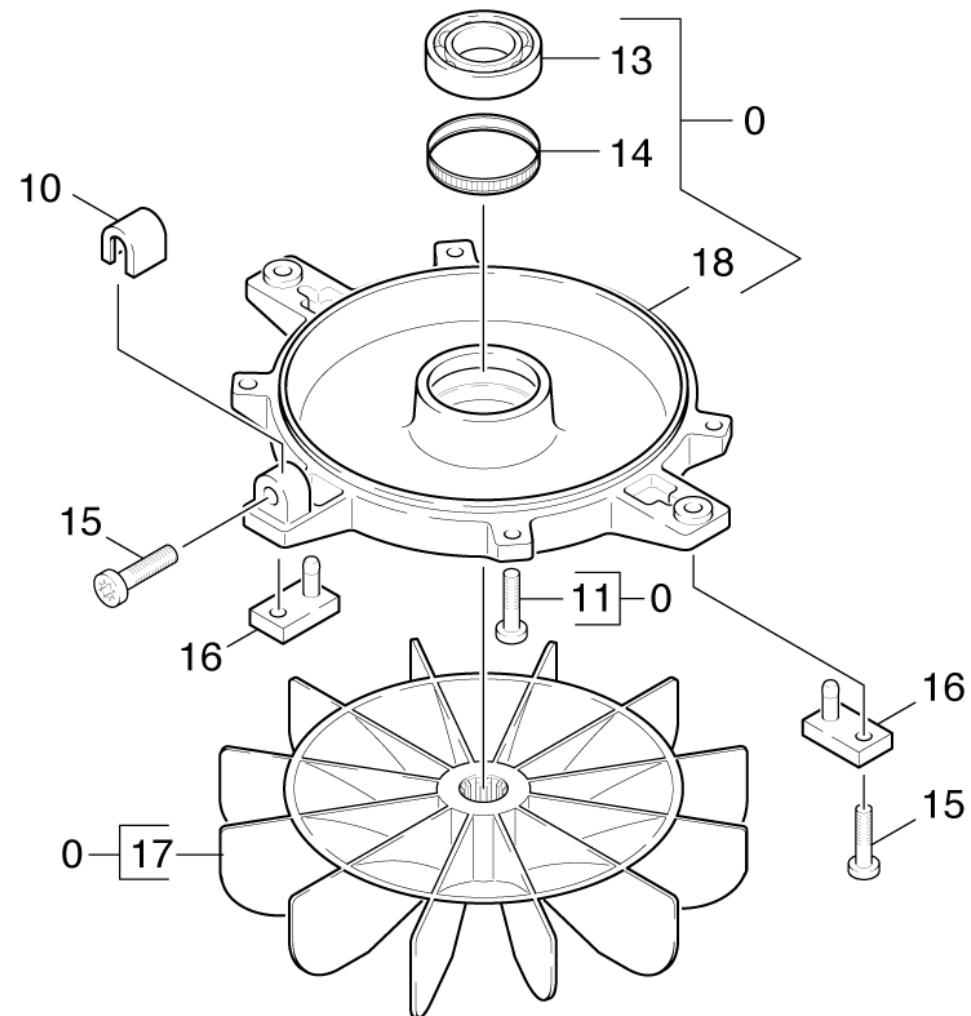
Antrieb

Pos	Materialnr.	Benennung	Menge	ME	ab WK Nr.	bis WK.Nr.
0	46234300	Motor kpl.	1	ST	0000000000	0000000000
3	64012560	Taumelscheibe	1	ST	0000000000	0000000000
5	74010360	Kugellager 7303B-TN-WAELZLAGST DIN 628	1	ST	0000000000	0000000000
6	63670470	Wellendichtring AS 25X35X7	1	ST	0000000000	0000000000
7	50639010	A-Lagerdeckel	1	ST	0000000000	0000000000
8	62880500	Motorenoel 1L	1	ST	0000000000	0000000000



Motor

Pos	Materialnr.	Benennung	Menge	ME	ab WK Nr.	bis WK.Nr.
0	46231550	Motor kpl. nur fuer Ersatz	1	ST	0000000000	0000000000
7	63620970	O-Ring 85,0 X 3,0-NBR 70	1	ST	0000000000	0000000000
9	50634180	A-Lagerdeckel	1	ST	0000000000	0000000000
11	73030660	Schraube M6x30 -St-R3R (In6Rd)	4	ST	0000000000	0000000000

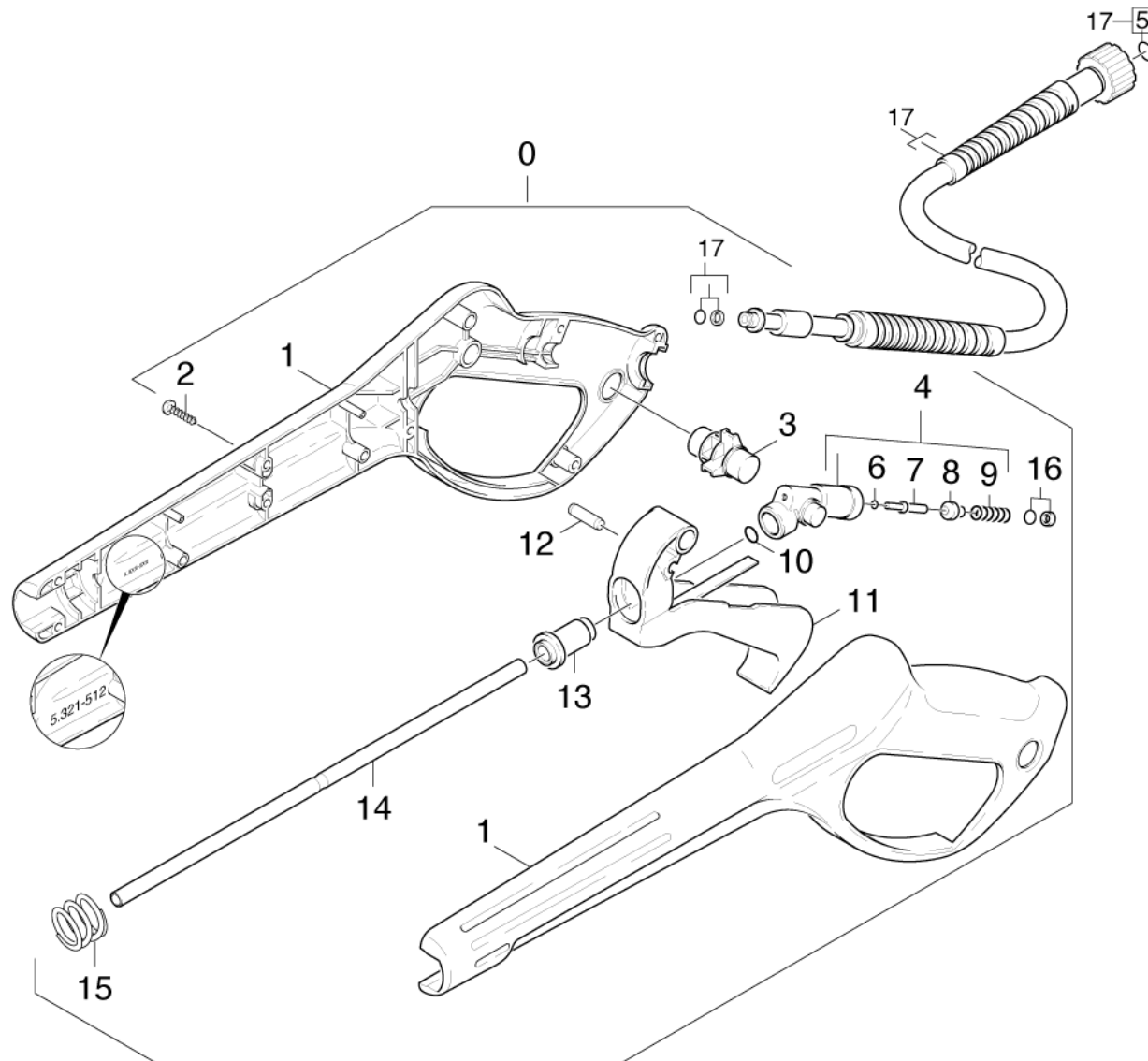


Lueftung

Pos	Materialnr.	Benennung	Menge	ME	ab WK Nr.	bis WK.Nr.
0	46231550	Motor kpl. nur fuer Ersatz	1	ST	0000000000	0000000000
10	53632590	Gummipuffer	1	ST	0000000000	0000000000
11	73030660	Schraube M6x30 -St-R3R (In6Rd)	4	ST	0000000000	0000000000
13	74011050	Kugellager 6003-2RS Wälzl.St DIN 625	1	ST	0000000000	0000000000
14	63430150	Toleranzring 35X6	1	ST	0000000000	0000000000
15	63031400	Schraube M 6X 22	3	ST	0000000000	0000000000
16	53781020	Unterlage PS	3	ST	0000000000	0000000000
17	56000280	Lauftrad	1	ST	0000000000	0000000000
18	50634190	B-Lagerdeckel	1	ST	0000000000	0000000000

Zubehoer

Pos	Materialnr.	Benennung	Menge	ME	ab WK Nr.	bis WK.Nr.
41	01463880	Handspritzpistole	1	ST	0000000000	0000000000
42	01464470	Strahlrohr	1	ST	0000000000	0000000000



Handspritzpistole

ET/VT	Pos	Materialnr.	Benennung	Menge	ME	ab WK Nr.	bis WK.Nr.
	0	47752640	Pistole nur fuer Ersatz 96	1	ST	0000000000	0000000000
	1	53215120	Griffpaar	1	ST	0000000000	0000000000
	2	63031220	Linsenschraube 4,2x13	9	ST	0000000000	0000000000
	3	54811890	Hebel Verriegelung	1	ST	0000000000	0000000000
	4	44271780	Knotenstueck kpl.	1	ST	0000000000	0000000000
	5	28802960	Ersatzteilsatz O-Ring 5x	1	ST	0000000000	0000000000
	6	73625020	O-Ring 2,8x1,6-NBR 70 DIN 3770	1	ST	0000000000	0000000000
	7	51071470	Stange	1	ST	0000000000	0000000000
	8	55820580	Ventilteller	1	ST	0000000000	0000000000
	9	53321570	Schraubenfeder	1	ST	0000000000	0000000000
	10	63624790	O-Ring 7,59X 2,62	1	ST	0000000000	0000000000
	11	44811050	Hebel kpl.	1	ST	0000000000	0000000000
	12	53140820	Stift -BONEZZI 12.022.706	1	ST	0000000000	0000000000
	13	51105390	Huelse	1	ST	0000000000	0000000000
	14	50289050	Rohr Pistole	1	ST	0000000000	0000000000
	15	53323490	Druckfeder	1	ST	0000000000	0000000000
X-	16	63631150	O-Ring kpl. 1ST.-R.	1	ST	0000000000	0000000000
	17	63895550	HD-Schlauch 9/16MPa 60G MU=50,ERS.	1	ST	0000000000	0000000000

Ersatzteilsatz O-Ring 5x

ET/VT	Pos	Materialnr.	Benennung	Menge	ME
X-	10	63629570	O-Ring 10,0 X 2,0-EPDM 85-90	5	ST

Strahlrohr

ET/VT	Pos	Materialnr.	Benennung	Menge	ME	ab WK Nr.	bis WK.Nr.
	1	26407290	O-Ring Set	1	ST	0000000000	0000000000
X-X	2	47602640	Strahlrohr mit Duese 044	1	ST	0000000000	0000000000
	3	26405890	Buerste laengs	1	ST	0000000000	0000000000