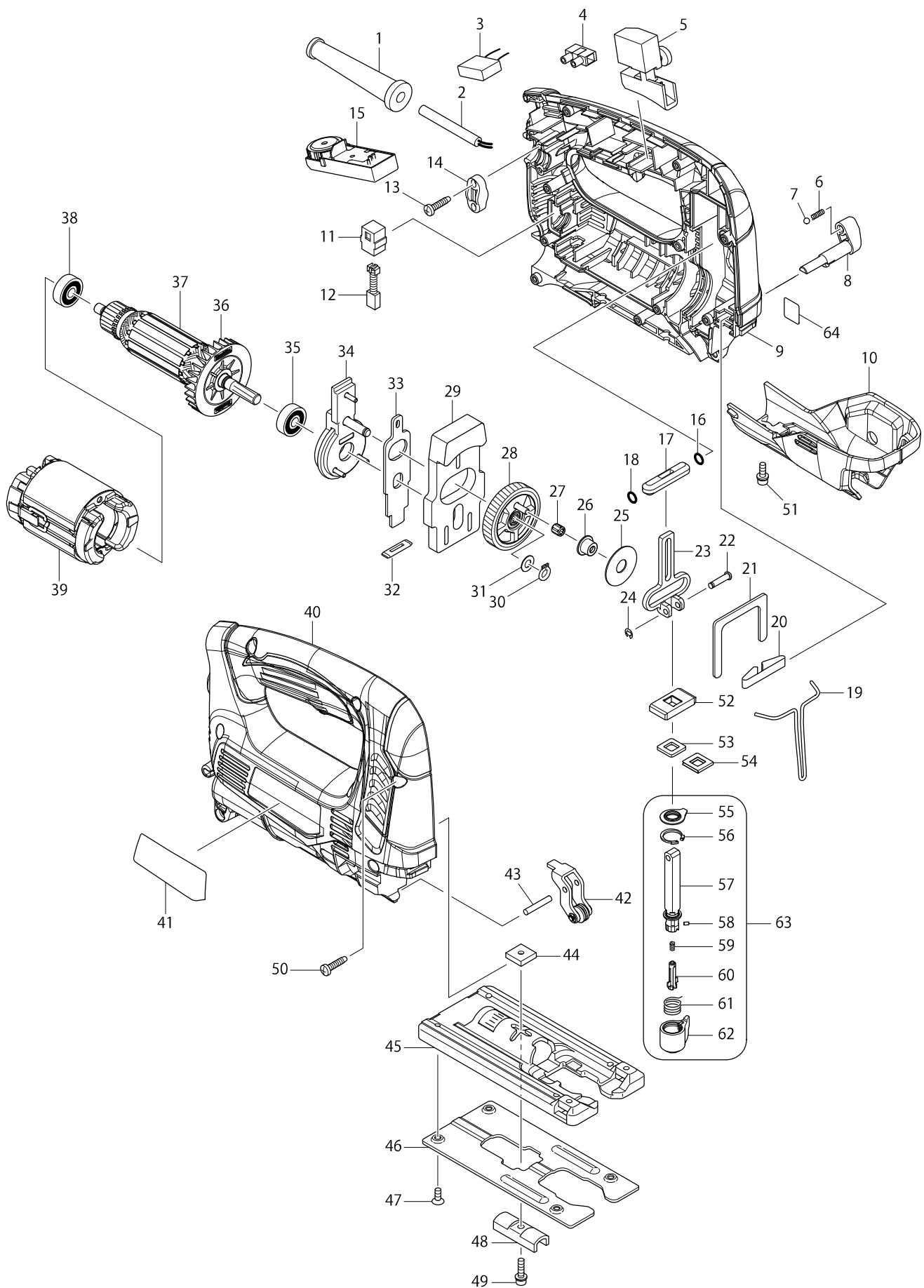


Modell-Nr. JV0600 Pendelhubstichsaäge



Position	Artikel-Nr.	Beschreibung	I/C	Stk.	N/O	Opt. 1	Opt. 2	Hinweis
001	682502-4	Knickschutz 8-85		1				
002	695034-2	Anschlussleitung		1				
003	645149-5	Kondensator		1				
004	654532-5	Luesterklemme 1P		1				
005	650202-4	Schalter SGEL115CDY-8		1				
006	233151-6	Druckfeder 4		1				
007	216008-6	Kugel 4		1				
008	272269-8	Hebel		1				
009	187163-0	Gehaeuse-Set		1				
C10	263002-9	Gummistift 4		2				
D10		INC. 40						
010	318751-4	Gehaeuseabdeckung		1				
011	643552-4	Kohlebuerstenhalter 5-8		2				
012	191627-8	Kohlebuersten CB-64		1				
013	265995-6	Schraube 4x18		2				
014	687052-4	Kabelklemmplatte		1	*			
014-1	687124-5	Kabelklemmplatte	O	1				
015	620046-6	Elektronik		1				
016	213038-8	O-Ring 5		1				
017	313082-6	Gleitstueck		1				
018	213038-8	O-Ring 5		1				
019	326092-4	Schutzbuegel		1				
020	232183-0	Blattfeder		1				
021	346473-6	Gleitplatte		1				
022	268090-1	Stift 4		1				
023	310484-7	Gleitstueck		1				
024	961017-7	Sicherungsscheibe E-3		1				
025	253180-3	Scheibe 10		1				
026	257804-3	Passhulse 7		1				
027	212965-6	Nadelkaefig 407		1				
028	141026-4	Zahnrad		1				
029	313216-1	Ausgleichgewicht		1				
030	961002-0	Sicherungsring S-6		1				
031	253715-0	Unterlagscheibe 6		1				
032	416703-0	Staubdichtung		1				
033	346471-0	Druckplatte		1				
034	141029-8	Lagergehaeuse		1				
035	210005-4	Rillenkugellager 608DDW		1				
036	240115-3	FAN 55		1				
037	518871-6	Anker		1				
D10		INC. 35,36,38						
038	210023-2	Rillenkugellager 627DDW		1				
039	633789-1	Feld		1				
040	187163-0	Gehaeuse-Set		1				
C10	263002-9	Gummistift 4		2				
D10		INC. 9						
041	869972-6	Typenschild JV0600		1				
042	141028-0	Fuehrungsrolle kpl.		1				

Seite 2 / 2

Print Date 08/12/2020