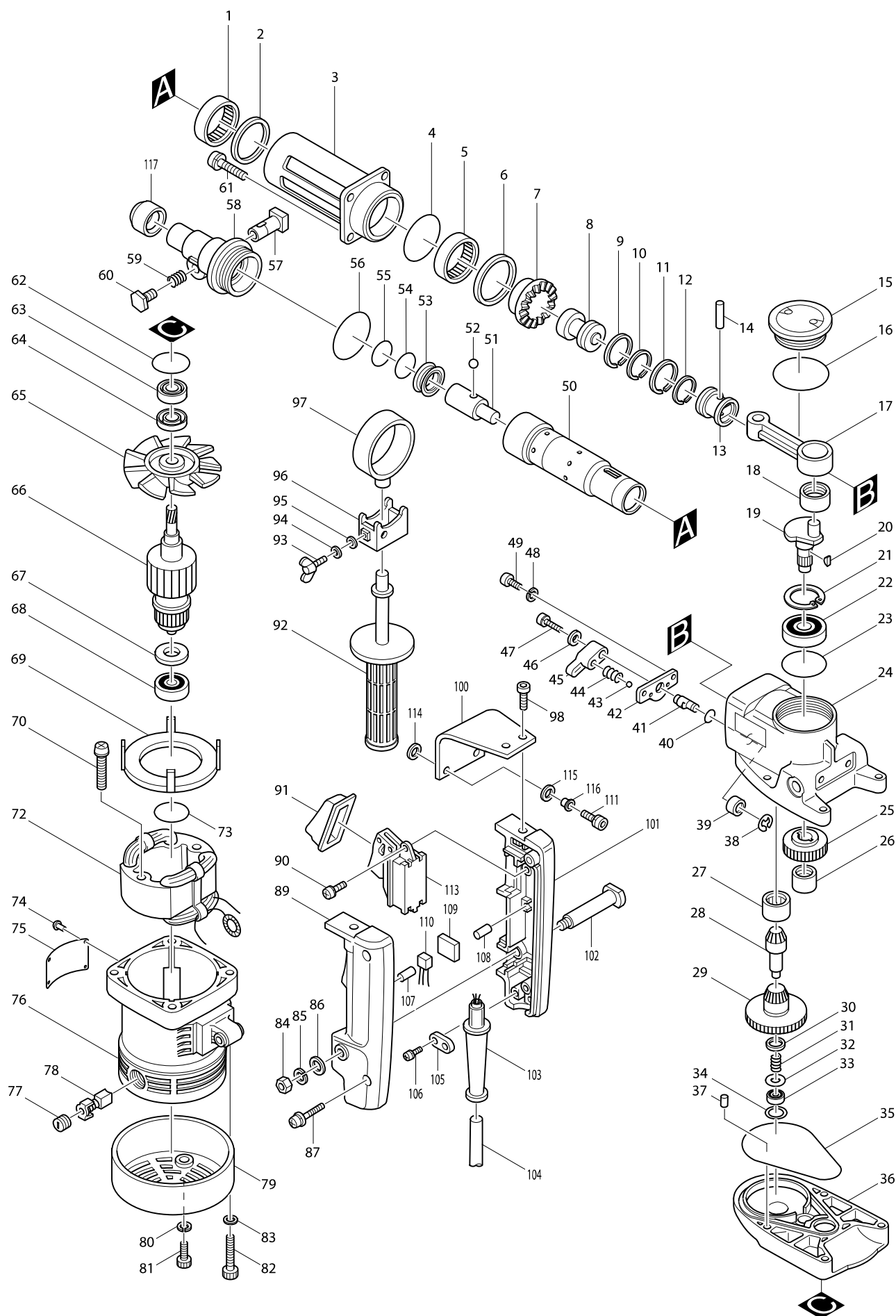


Modell-Nr. HR3850B Bohrhämmer f. GKW 38mm



Position	Artikel-Nr.	Beschreibung	I/C	Stk.	N/O	Opt. 1	Opt. 2	Hinweis
001	212551-3	Nadellager 4516		1				
002	267057-6	Scheibe 40		1				
003	311674-5	Zylindergehäuse		1				
004	213655-4	O-Ring 56		1				
005	212551-3	Nadellager 4516		1				
006	253832-6	Scheibe 45		1				
007	221347-1	Zahnhuelse 36		1				
008	321369-2	Schlaeger		1	*			
008-1	321369-2	Schlaeger	O	1				
009	412038-7	Kolbenring 34		1				
010	412041-8	Sprengring 30		1				
011	412038-7	Kolbenring 34		1				
012	341743-8	Sprengring 30		1				
013	321370-7	Kolben		1				
014	256029-6	Stift 8		1				
015-2	150641-3	CRANK CAP COMPLETE		1	*			
C10	810712-5	CAUTION LABEL		1	*			
015-3	416136-9	Getriebegehäusedeckel	O	1				
016	213654-6	O-Ring 60		1				
017	312956-8	Pleuelstange		1				
018	212108-0	Nadellager 1212		1				
019	321726-4	Kurbelwelle		1				
020	254001-2	Keil 4		2				
021	962203-3	Sicherungsring R-47		1				
022	211309-7	BALL BEARING 6204		1	*			
022-1	211324-1	Rillenkugellager 6204LLU	O	1				
023	213606-7	O-Ring 48		1				
024	157307-6	Getriebegehäuse		1				
D10		INC. 23						
025	221689-3	Stirnrad 33		1				
026	212102-2	Nadellager 1210		1				
027	212359-5	Nadellager 2216		1				
028	153150-1	Getriebe kpl.		1				
029	134527-9	Rutschkupplung		1				
C10	150055-6	Rutschkupplung kpl.		1				
D10		INC. 28,30-33						
030	253310-6	Unterlagscheibe 10		1				
031	231430-6	Druckfeder 11		1				
032	253865-1	Scheibe 8		1				
033	211034-0	Rillenkugellager 608		1				
034	253314-8	Scheibe 15		1				
035	213853-0	O-Ring 100		1	*			
035-1	421689-5	Dichtring	X	1				
036	157306-8	Getriebegehäuseabdeckung		1	*			
D10		INC. 37,62			*			
036-1	157306-8	Getriebegehäuseabdeckung	<	1				
D10		INC. 37,62						
037	263005-3	Gummistift 6		1				

Position	Artikel-Nr.	Beschreibung	I/C	Stk.	N/O	Opt. 1	Opt. 2	Hinweis
038	961011-9	Sicherungsscheibe E-4		1				
039	212011-5	Nadellager 609		1				
040	213055-8	O-Ring 10		1				
041	321727-2	Umschaltstift		1				
042	342786-3	Abdeckplatte		1				
043	216002-8	Kugel 4,8		1				
044	231317-2	Druckfeder 3		1				
045	410331-3	Umschalthebel		1				
046	941052-1	Unterlagscheibe 4		1				
047	922126-7	Innensechskantschraube M4x16		1				
048	942101-7	Federring 5		2				
049	922212-4	Innensechskantschraube M5x12		2				
050	152335-6	Zylinder		1				
C10	254231-5	Keil 4		2				
051	322218-6	Schlagbolzen		1	*			
051-1	323718-9	Schlagbolzen	X	1				
052	216004-4	Kugel 7,9		3				
053	213420-1	X-Ring 28		1	*			
053-1	213428-5	X-Ring 28	X	1				
054	213411-2	O-Ring 27		1				
055	213411-2	O-Ring 27		1				
056	213604-1	O-Ring 50		1				
057	331301-8	Werkzeughalter		1				
058	322221-7	Werkzeugaufnahme		1	*			
058-1	323717-1	Werkzeugaufnahme	X	1				
059	231375-8	Druckfeder 15		1				
060	265321-9	Sechskantschraube M8x12		1				
061	922341-3	Innensechskantschraube M6x25		4				
062	213459-4	O-Ring 32		1				
063	211109-5	Rillenkugellager 6201		1				
064	213160-1	Simmerring 14		1				
065	241634-2	FAN 94		1				
066C_	514773-4	Anker		1				
D11		INC. 65,67,68						
067	681624-7	INSULATION WASHER		1	*			
067-1	681635-2	Isolierscheibe	O	1				
068-1	211066-7	Rillenkugellager 6200LLB		1	*			
068-2	211087-9	Rillenkugellager 6200DDW	X	1				
069	410163-8	Feldabdeckung		1				
070-1	265347-1	Sechskantschraube M5x45		2				
072H1	528910-4	FIELD ASS'Y 220V		1				
C10	654020-2	Anschlussfeder		2				
C20	654502-4	Verbinder		2				
073	213406-5	O-Ring 30		1				
074	953106-2	Typenschildbefestigung 0,5mm		4				
075	856221-0	Typenschild HR3850B		1				
076-2	159034-1	Motorgehaeuse		1	*			
C10	643653-8	Kohlebuerstenhalter 6,5-13,5		2	*			

Position	Artikel-Nr.	Beschreibung	I/C	Stk.	N/O	Opt. 1	Opt. 2	Hinweis
C20	913206-0	Madenschraube M5x8		2	*			
D10		INC. 73			*			
076-3	159034-1	Motorgehäuse	O	1				
C10	643653-8	Kohlebürstenhalter 6,5-13,5		2				
C20	913206-0	Madenschraube M5x8		2				
D10		INC. 73						
077	643650-4	Bürstenkappe 6,5-13,5		2				
078	181048-2	Kohlebürsten CB-155		1				
079	284055-5	Schutzdeckel		1				
080	942101-7	Federring 5		2	*			
081	922222-1	Innensechskantschraube M5x16		2	*			
081-1	922221-3	Innensechskantschraube M5x16	O	2				
082	922376-4	Innensechskantschraube M6x55		4				
083	941151-9	Unterlagscheibe 6		4				
084	931302-2	Mutter M6		1				
085	942151-2	Federring 6		1				
086	941151-9	Unterlagscheibe 6		1				
087	911243-8	Kombi-Schraube M5x25		2				
089-1	182077-8	Griff-Set		1				
D10		INC. 101,107,108						
090	911129-6	Kombi-Schraube M4x16		2				
091	421265-5	Staubschutz		1				
092	273472-4	Seitengriff 32		1				
093	924321-5	Flügelschraube M6x18		1				
094	261049-7	Gummischeibe 5,5		1				
095	261049-7	Gummischeibe 5,5		1				
096	164543-7	Griffklemme		1				
097	164572-0	Griffhalter		1				
098-1	922316-2	HEX. SOCKET HEAD BOLT M6X14		2				
100-1	343754-9	Vibrationsdämpfer		2				
101-1	182077-8	Griff-Set		1				
D10		INC. 89,107,108						
102	321210-9	Bolzenschraube		1				
103B_	682540-6	Knickschutz 10-90		1				
104K1	665883-1	Anschlussleitung		1				
105C_	687031-2	Kabelklemmplatte		1				
106	911133-5	Kombi-Schraube M4x18		2				
107	263002-9	Gummistift 4		1				
108	263002-9	Gummistift 4		1				
109	685700-9	Schaumgummi		1				
110C_	645253-0	Kondensator		1				
111-2	265914-2	Innensechskantschraube M6x25		2				
113-1	651145-3	Schalter C3D-H-MS		1				
114	262051-3	Gummiring 9		2				
115	262052-1	Gummiring 9		2				
116	257636-8	Hülse 6		2				
117	421596-2	Staubschutzkappe		1				
118	819063-3	Firmenschild		2				

Seite 4 / 4

Please order the parts with a part number.