

# Ersatzteilliste ERIKA 65

## Spare parts list ERIKA 65

### Liste des pièces détachées ERIKA 65

Nur für die Reparaturwerkstätte bestimmt  
For use in authorized repair shop only  
Destinée seulement au service après-vente

Teil Nr. Part No. Piece No.	Best-Nr. Ref. No.	Preisschl. Price code Code de prix	Gegenstand	Description	Désignation	Abmessung Specification Specification	Stück Qty Quant
1	201 019	18	Schutzhaube oben	Saw guard upper	Capot protecteur supérieur		1
2	200 856	24	Prismenrolle kpl	Prismatic roller cpl	Rouleau prismatique cpl		1
3	039 803	17	Rastbuegel	Locking piece	Forchette à cran d'arrêt		1
4	200 857	24	Einstellrolle kpl	Setting roller cpl	Rouleau de réglage cpl		1
5	201 407	98	Tischplatte mont	Table-top ass	Plateau de table assemble		1
7	201 411	98	Tischeneinlage	Table insert	Longeron de table		1
9	035 240	32	Wagenplatte	Carnage plate	Plaque du chariot		1
10	200 827	15	Zwischenstück	Intermediate piece	Pièce intermédiaire		1
11	201 395	98	Stütze kpl	Support cpl	Support cpl		1
12	035 310	09	Kegeleirad	Bevel gear	Roue conique		1
13	201 078	98	Tellerrad	Bevel wheel	Couronne d'angle		1
14	201 292	98	Drucker	Push-button	Poussoir		1
15	201 187	98	Schutzhaube unten	Saw guard lower	Capot protecteur inférieur		1
16	201 188	98	Schutzhaubendeckel	Saw guard cover	Couvercle du capot protecteur		1
17	036 009	10	Abdeckhaube	Covering hood	Capot		1
18	201 249	98	Schutzhaubenklappe	Saw guard flap	Voilet du capot protecteur		1
19	201 383	98	Handgriff	Handle	Poignée		1
20	039 801	12	Handrad	Hand wheel	Manivelle		1
21	039 799	06	Handgriff	Handle	Poignée		1
23	201 550	98	Frontplatte	Front plate	Plaque avant		1
24	201 549	98	Rückplatte	Rear plate	Plaque arrière		1
25	201 293	98	Wiege kpl	Cradle cpl	Berceau cpl		1
27	201 863	98	Riegel	Bar	Verrou		1
28	200 851	19	Spaltkeilhalter	Riving knife support	Support couteau diviseur		1
29	035 369	06	Ritzel	Pinion	Pignon		1
30	035 676	07	Hebel	Lever	Lever		1
31	201 414	98	Seitenblech	Side plate	Tôle latérale		2
32	034 208	03	Scheibe	Washer	Rondelle		1
34	201 382	98	Indexerhebel	Index lever	Lever d'index		1
36	200 852	19	Spaltkeil	Riving knife / splitter	Couteau diviseur		1
37	036 513	03	Prismenlasche	Connecting bar	Eclisse de connexion		2
38	036 514	03	Aussenlasche	Cover plate	Eclisse extérieure		1
39	200 931	05	Winkelblech	Angle sheet metal	Tôle angulaire		1
40	200 853	06	Spannblech	Sheet metal spring	Plaque de serrage		1
41	039 440	11	Flansch vorne	Flange front	Flasque avant		1
43	038 566	20	Spindel	Spindle	Broche		1
44	035 308	12	Saule	Column	Colonne		2
45	201 165	12	Ansatzbolzen	Shoulder bolt	Boulon decollete		1
46	201 405	98	Klemmbolzen	Clamping bolt	Boulon de serrage		1
47	201 049	12	Führungsteil	Guide piece	Pièce de guidage		1
48	201 419	98	Spannschraube	Tension screw	Vis de tension		1
49	201 294	98	Scheibe	Washer	Rondelle		1
50	201 381	98	Ansatzbuchse	Shoulder sleeve	Douille à epaulement		1
52	035 313	15	Rollenachse	Roller arbor	Arbre de galet		4
53	035 338	07	Zwischenring	Intermediate ring	Anneau intermédiaire		1
54	005 987	07	Sechskantmutter	Hexagonal nut	Ecrou hexagonal	M 12 x 1	1
55	201 291	98	Zugstange	Pull rod	Tige de traction		1
57	039 800	05	Distanzbuchse	Spacer sleeve	Douille d'ecartement		1
58	061 080	01	Pass-Scheibe	Shim ring	Rondelle d'ajustage	15 x 6,2 x 0,5	4
59	061 141	01	Pass-Scheibe	Shim ring	Rondelle d'ajustage	20 x 2,8 x 0,2	5

Technische Änderungen vorbehalten! Subject to technical modifications! Sous réserve de modifications techniques!

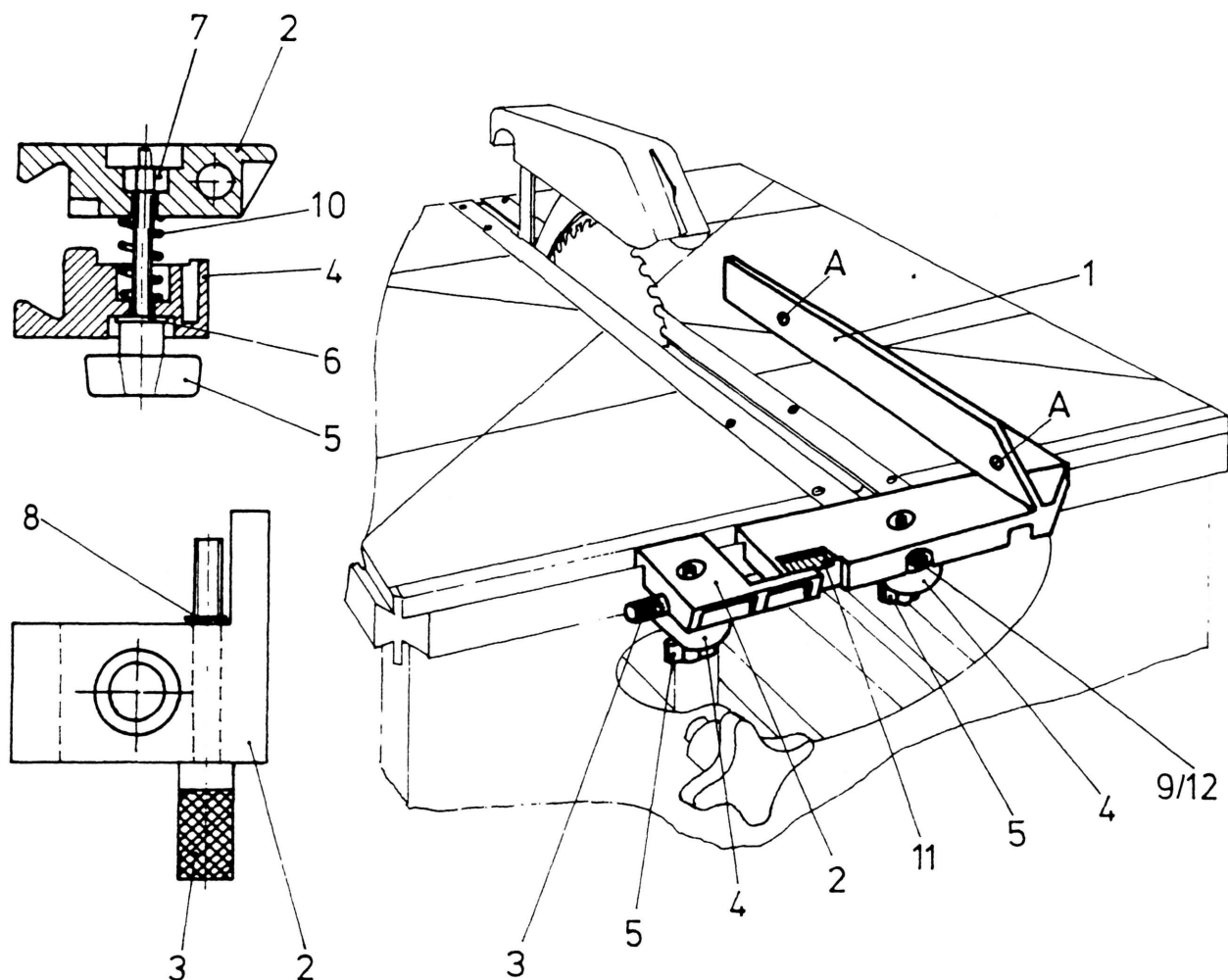
Teil Nr. Part No. Piece No.	Best-Nr. Ref. No.	Preisschl. Price code Code de prix	Gegenstand	Description	Désignation	Abmessung Specification Specification	Stück Qty Quant
60	061 134	01	Scheibe	Washer	Rondelle	8,4 DIN 433	1
61	006 144	01	Scheibe	Washer	Rondelle	18 x 6,1 x 2	1
62	061 404	01	Scheibe	Washer	Rondelle	6,4 DIN 9021	1
63	006 102	01	Scheibe	Washer	Rondelle	8,4 DIN 125	7
64	006 100	01	Scheibe	Washer	Rondelle	5,3 DIN 125	1
65	006 101	01	Scheibe	Washer	Rondelle	6,4 DIN 125	6
66	061 079	01	Distanzscheibe	Spacer disk	Disque d'ecartement	42 x 30 x 0,1	2
67	087 767	98	Schalter kpl	Switch cpl	Interrupteur cpl	230 V ~	1
67	087 768	98	Schalter kpl CH	Switch cpl CH	Interrupteur cpl CH	230 V ~	1
67	087 771	98	Schalter kpl	Switch cpl	Interrupteur cpl	400 V ~	1
68	087 772	98	Motor	Motor	Moteur	230 V	1
68	087 773	98	Motor	Motor	Moteur	400 V	1
69	076 041	06	Kabelverschraubung	Screw type cable clamp	Passe-câble à vis	Pg 13,5	1
70	034 675	03	Gummipuffer	Rubber buffer	Tampon en caoutchouc		4
71	035 353	02	Abstreifer	Skimmer	Racleur		4
72	201 609	98	Anschlagpuffer	Stop buffer	Butoir d'arrêt		1
73	036 841	08	Puffer	Buffer	Butoir		1
74	036 515	01	Abstreifblock	Skimmer block	Bloc à racier		2
75	079 062	10	Flugschraube	Wing nut	Vis à ailettes	M 6 x 20	1
76	076 430	04	Rundkappe	Round cap	Capot rond		1
77	079 071	98	Flugschraube	Wing screw	Vis à ailette	M 6 x 25	1
78	066 027	01	Teilerfeder	Cup spring	Ressort à cuvette	B 8 GR1 DIN 2093	1
80	006 692	01	Teilerfeder	Cup spring	Ressort à cuvette	20 x 10,2 x 0,8 DIN 2093	1
82	058 116	02	Spannstift	Spring dowel sleeve	Goupille de serrage	4 x 26 DIN 7346	1
83	058 115	01	Spannstift	Spring dowel sleeve	Goupille de serrage	4 x 20 DIN 7346	1
85	061 087	01	Achsenklemmung	Arbor clamping ring	Anneau de serrage d'arbre	Ø 5	6
86	007 102	01	Sicherungsring	Locking ring	Oriclip	7 x 0,8 DIN 471	4
87	007 159	01	Sicherungsring	Locking ring	Oriclip	10 x 1 DIN 471	1
88	006 192	02	Sicherungsring	Locking ring	Oriclip	30 x 1,5 DIN 471	1
89	062 010	16	Rollenkugellager	Deep groove ball bearing	Roulement à bille rainure	607 2 RS DIN 625	4
90	201 280	05	Führungsstein	Sliding block	Coulisseau		4
91	076 109	02	Kabelbinder	Cable binder	Lanière de câble		1
92	005 289	07	Druckstück	Thrust piece	Presser		1
93	201 018	01	Rohrmiet	Tubular rivet	Rivet tubulaire		4
94	092 508	99	HM-Sägeblatt	TCT saw blade	Lame au carbure	Ø 280 x 2,6 x 30 x 1,6 48 Z	1
94	092 509	99	HM-Sägeblatt	TCT saw blade	Lame au carbure	Ø 280 x 2,6 x 30 x 1,6 68 Z	1
95	077 308	04	Schriftzug (Mafell)	Logo (Mafell)	Signe graphique (Mafell)		2
96	201 427	98	Hinweisschild	Instruction plate	Plaque indicatrice		1
97	201 295	98	Schriftzug (ERIKA 65)	Logo (ERIKA 65)	Signe graphique (ERIKA 65)		1
98	201 166	03	Firmenschild	Name plate	Plaque d'identité		1
99	038 899	12	Schriftzug (Mafell)	Logo (Mafell)	Signe graphique (Mafell)		2
101	066 096	04	Druckfeder	Pressure spring	Ressort de pression		1
102	066 084	05	Druckfeder	Pressure spring	Ressort de pression		1
104	066 022	08	Zugfeder	Retracting spring	Ressort de traction		1
105	039 833	07	Haltefeder	Retaining spring	Ressort de retenue		1
106	005 272	02	Gewindestift	Threaded pin	Goupille filetée	M 8 x 12 DIN 915	1
107	005 632	01	Sechskantschraube	Hexagonal-head screw	Vis à six pans	M 6 x 12 DIN 933	2
108	005 645	01	Sechskantschraube	Hexagonal-head screw	Vis à six pans	M 8 x 16 DIN 933	2

Technische Änderungen vorbehalten! Subject to technical modifications! Sous réserve de modifications techniques!

Teil Nr. Part No. Piece No.	Best-Nr. Ref. No.	Preisschl. Price code Code de prix	Gegenstand	Description	Désignation	Abmessung Specification Specification	Stück Qty Quant
109	055 091	01	Linsenzylinder schraube	Cylindrical oval-head screw	Vis à tête cylindrique bombée	CM 4 x 8 DIN 7500	4
110	055 079	01	Linsenzylinder schraube	Cylindrical oval-head screw	Vis à tête cylindrique bombée	CM 5 x 10 DIN 7500	25
111	055 188	01	Linsenzylinder schraube	Cylindrical oval-head screw	Vis à tête cylindrique bombée	CM 5 x 16 DIN 7500	4
112	055 062	01	Linsenblechschräube	Self tapping oval head screw	Vis à tête à lenticulaire	3,9 x 13 DIN 7981	2
113	055 157	01	Linsenblechschräube	Self tapping oval head screw	Vis à tête à lenticulaire	4,8 x 19 DIN 7981	12
114	055 211	98	Zylinderschraube	Cylinder-head screw	Vis à tête cylindrique	EM 6 x 20 DIN 7500	2
115	055 061	01	Linsenzylinder schraube	Cylindrical oval-head screw	Vis à tête cylindrique	K 40 x 18 WN 1452	5
117	057 032	01	Flachrundschräube	Truss-head screw	Vis à tête plate	M 5 x 10 DIN 603	1
118	055 127	01	Linsenschraube	Fillister-head screw	Vis à tête lenticulaire	M 6 x 10 DIN 7985	3
119	055 147	02	Zylinderschraube	Cylinder-head screw	Vis à tête cylindrique	Kombi-Torx M 6 LH x 18 DIN 7984	1
120	005 590	02	Zylinderschraube	Cylinder-head screw	Vis à tête cylindrique	M 8 x 12 DIN 912	1
121	055 173	03	Zylinderschraube	Cylinder-head screw	Vis à tête cylindrique	M 10 LH x 20 DIN 912	1
122	055 013	02	Zylinderschraube	Cylinder-head screw	Vis à tête cylindrique	M 6 x 30 DIN 6912	1
123	055 010	01	Zylinderschraube	Cylinder-head screw	Vis à tête cylindrique	M 6 x 10 DIN 6912	8
125	006 113	01	Sicherungsscheibe	Locking washer	Rondelle d'arrêt	6,4 Schnorr	8
126	006 114	01	Sicherungsscheibe	Locking washer	Rondelle d'arrêt	8,4 Schnorr	1
127	005 920	01	Sechskantmutter	Hexagonal nut	Ecrou hexagonal	M 8 DIN 934	1
128	005 982	01	Sicherungsmutter	Locking nut	Ecrou d'arrêt	M 8	4
130	005 999	01	Sicherungsmutter	Locking nut	Ecrou d'arrêt	M 5	9
131	005 939	01	Sechskantmutter	Hexagonal nut	Ecrou hexagonal	M 6 DIN 934	2
132	005 979	01	Sicherungsmutter	Locking nut	Ecrou d'arrêt	M 6	4
133	039 445	03	Spannmutter	Clamping nut	Ecrou de serrage		8
134	035 681	26	Flansch hinten	Flange rear	Flasque arrière		1
135	039 863	13	Skala	Scale	Graduation		2
136	039 532	07	Schalterdeckel (mit 2 Schrauben)	Switch cover (with 2 screws)	Couvercle de l'interrupteur (avec 2 vis)		1
138	070 421	98	Etikett	Label	Etiquette		1
139	087 761	16	Vorschaltöffner	Preceding switch	Interrupteur precedent		1
140	076 215	27	Schutz kpl	Relay cpl	Contacteur electro-magnetique cpl	U <sub>e</sub> = 230 V	1
141	087 760	32	Bremsplatte	Electronic brake circuit	Circuit imprimé pour frein-moteur	230/400 V	1
201	200 944	16	Anschlag	Guide fence	Guide		1
202	038 259	24	Führungstange	Guide bar	Tige de guidage		1
203	038 262	13	Teilscheibe	Index plate	Disque diviseur		1
204	201 612	98	Stangenhalter kpl	Clamping fence support cpl	Support guide universel cpl		1
205	038 266	07	Schieber	Slide bar	Cavalier		1
206	079 062	10	Flugschraube	Wing screw	Vis à ailettes	M 6 x 20	1
207	200 948	12	Anschlagschraube	Shoulder screw	Vis decoltee		1
208	038 261	10	Führungsbolzen	Guide bolt	Boulon de guidage		1
209	200 878	20	Anschlagschiene	Fence extension	Regle de guidage		1
210	200 946	13	Exzentriewelle	Eccentric shaft	Arbre à excentrique		1
211	066 051	01	Druckfeder	Pressure spring	Ressort de pression		1
212	038 264	02	Indexstift	Index pin	Teton index		1
213	006 101	01	Scheibe	Washer	Rondelle	6,4 DIN 125	1
214	038 260	01	Abdeckkpl	Mushroom cover piece	Couverture forme champignon		1

Technische Änderungen vorbehalten! Subject to technical modifications! Sous réserve de modifications techniques!

Teil Nr Part No Piece No	Best Nr Ref No	Preisschl Price code Code de prix	Gegenstand	Description	Désignation	Abmessung Specification Specification	Stück Qty Quant
215	055 162	01	Linsenzylinder schraube	Cylindrical oval head screw	Vis à tête cylindrique bombée	M 5 x 5 RX TT POZ	2
216	005 953	01	Vierkantmutter	Square nut	Ecrou à quatre pans	M 6 DIN 557	1
217	061 075	01	Sperrscheibe	Locking disk	Disque d'arrêt	Ø 5	1
218	006 692	01	Tellerfeder	Cup spring	Ressort à cuvette	B 20 GR1 DIN 2093	1
219	077 534	09	Winkelskala	Angle scale	Secteur gradue		1
220	200 947	06	Zugelement	Traction element	Element de traction		1
221	039 413	05	Spannhebel	Clamping lever	Lever de serrage		1
230	079 063	10	Flugschraube	Wing screw	Vis à ailettes	M 6 x 33,5	2
231	006 101	01	Scheibe	Washer	Rondelle	6,4 DIN 125	2
232	034 548	04	Distanzhülse	Spacer sleeve	Douille d'ecartement		2
233	005 998	02	Sechskantmutter	Hexagonal nut	Ecrou hexagonal	BM 6 DIN 6330	2
501	201 611	98	Universalschlag kpl	Universal guide fence cpl	Guide universel cpl		1
503	201 344	98	Spannleitrohr	Chip conducting tube	Tube de guidage pour copeaux		1
505	093 070	10	Sechskantschraube	Allen key	Cle mâle à six pans		1
507	034 901	11	Schiebestock	Push stick	Poussoir de fin de passe		1
508	201 788	98	Schiebehändgriff kpl	Push block handle cpl	Poignée pour cale de poussage cpl		1
528	093 659	21	Abzugschlauch	Extraction hose	Tuyau d'aspiration		2
529	076 425	11	Abzweigung	Branch pipe	Tuyau de branchement		1
530	076 431	07	Reduzierstück	Reducing socket	Manchon de reduction		1
531	201 770	98	Schlauchhalter	Hose support	Porte tuyau		1



## Stückliste

Teil-Nr.	Benennung	Best.-Nr.	Stück
1	Anschlagwinkel	035 354	1
2	Lagerstück	035 356	1
3	Verstellspindel	035 357	1
4	Druckstück, gebohrt	036 759	2
5	Flügelschraube M 6 x 33,5	079 063	2
6	Schraube 6,4 DIN 125	006 101	2

Teil-Nr.	Benennung	Best.-Nr.	Stück
7	Sechskantmutter B M 6 DIN 6330	005 998	2
8	Sicherungsring 10 x 1 DIN 471	007 159	1
9	Scheibe A 6,4 DIN 9021	061 044	1
10	Druckfeder	066 019	2
11	Skala	035 827	1
12	Spiralformschraube M 6 x 12	055 135	1

### Parallelanschlag mit Feineinstellung (Best.-Nr. 035 358)

Zur Befestigung wird der Anschlag von der Seite her auf die vordere Schwalbenschwanzführung des Maschinentisches auf ungefähres Maß geschoben und das Lagerstück 2 mit Flügelschraube 5 festgespannt. Nachdem die Feineinstellung mit Verstellspindel 3 erfolgt ist, wird der Anschlagwinkel 1 mit seiner Flügelschraube 5 gleichfalls festgelegt.

### Justierung:

Mit der Justierschraube 12 wird der Anschlagwinkel 1 so eingestellt, daß die Unterfläche der Winkelspitze an der Tischplatte aufliegt.

Zum Schneiden schmaler Leisten kann an den Anschlagwinkel ein Beilageholz angeschraubt werden. Hierfür sind zwei Bohrungen A vorgesehen.

**erika**  
 Parallelanschlag  
 mit Feineinstellung  
 Ersatzteilliste und  
 Justieranleitung  
 070 228.0796/b