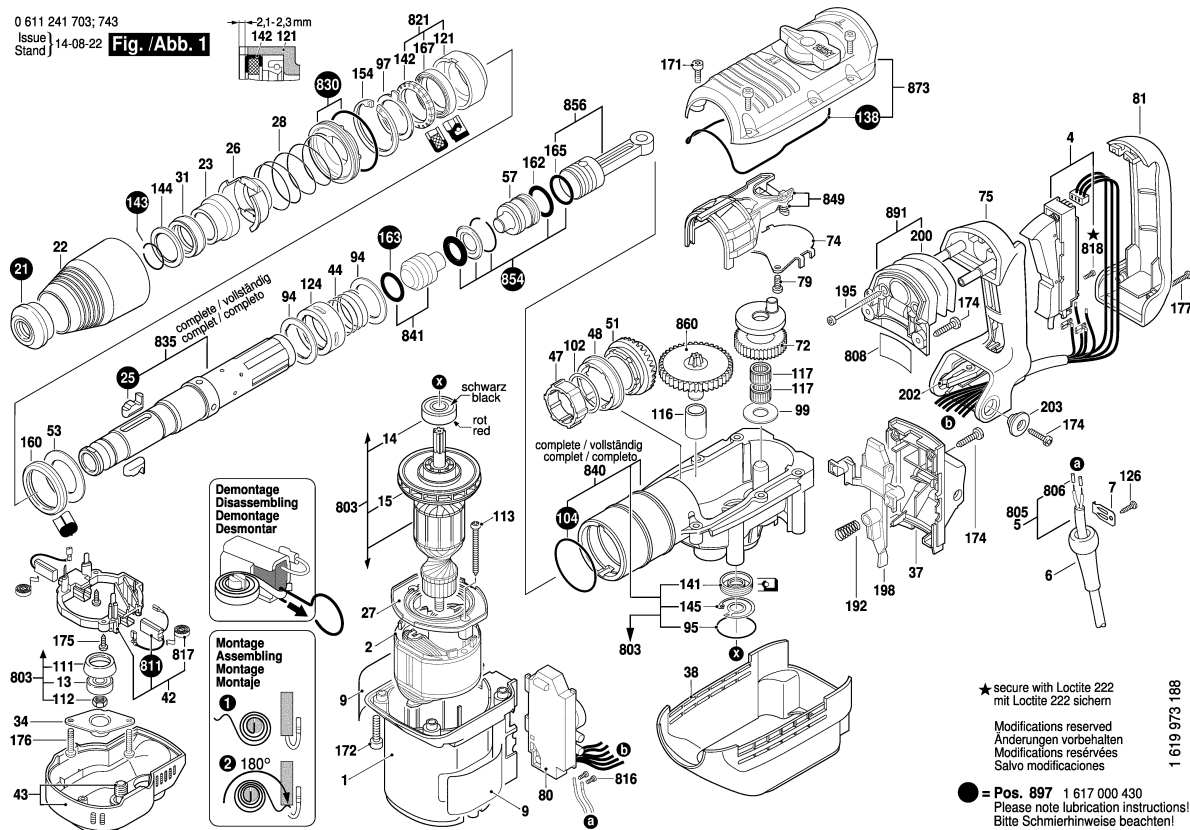


0 611 241 703; 743
Issue
Stand 14-08-22

Fig. / Abb. 1



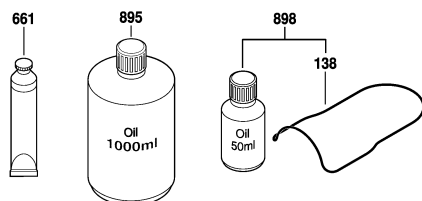
Bitte beachten: Instandsetzung, Änderung und Prüfung von Elektrowerkzeugen sind fachgerecht durchzuführen.
Die Sicherheitsvorschriften nach IEC, EN, VDE, AFNOR und weitere in den einzelnen Ländern gültige Vorschriften sind einzuhalten.
Technische und Preisänderungen vorbehalten. Erzeugnisse und Preise / Preisgruppen werden laufend auf neuesten Stand gebracht.

Stand: 17.02.2011

Pos	St	Bestell-Nr.	Bezeichnung	Hinweise/Vorgänger	PG	
1	1	1 615 102 155	Motorgehäuse	BLAU	31	S
2	1	1 614 220 123	Polschuh	220-240V	36	S
4	1	1 617 200 101	Schalter		31	S
6	1	1 600 703 035	Tülle	Ø8,7-Ø9,6x66 MM	13	S
7	1	1 601 302 018	Befestigungsschelle		11	S
9	2	1 611 110 C42	Firmenschild		16	S
13	1	1 610 900 026	Rillenkugellager	8x24x8	24	S
14	1	1 610 905 028	Rillenkugellager	12x32x10	27	S
15	1	1 616 610 090	Lüfter		24	S
21	1	1 610 508 038	Schutzkappe		18	S
22	1	1 610 591 027	Schutzhülse		19	S
23	1	1 610 520 001	Anschlaghülse		24	S
25	2	1 612 300 036	Sperrkörper		23	S
26	1	1 610 290 076	Schaltzscheibe		19	S
27	1	1 610 591 028	Luftleitring		13	S
28	1	1 614 621 000	Druckfeder		14	S
31	1	1 610 290 049	Dämpfungsring		14	S
34	1	1 610 516 013	Flansch		11	S
37	1	1 615 500 315	Lagerbock		18	S
38	1	1 615 190 101	Abdeckhaube		27	S
42	1	1 614 336 046	Bürstenhalter		35	S
43	1	1 615 500 410	Lüfterdeckel	SCHWARZ	25	S
44	1	1 614 617 003	Druckfeder		12	S
47	1	1 610 300 064	Zahnhülse		19	S
48	1	1 616 334 012	Schaltring		17	S
51	1	1 616 333 041	Tellerrad		36	S
53	1	1 610 290 068	Lagerscheibe		15	S
57	1	1 618 710 074	Schläger		31	S
72	1	1 616 317 064	Exzenterzahnrad		40	S
74	1	1 611 921 001	Führungsplatte		13	S
75	1	1 615 132 087	Handgriff	BLAU	38	S
79	2	1 613 435 015	Torx-Linsenschraube	M5x12-TORX,T25	11	S
80	1	1 617 233 032	Drehzahlregler	220-240V	42	S
81	1	1 615 132 088	Griffschale	SCHWARZ	30	S
84	1	1 602 025 07H	Zusatzhandgriff		23	S
85	1	1 618 040 074	Klemmhalter		17	S
86	1	1 613 490 002	Hammerschraube	M8x40 MM	14	S
87	1	1 611 316 019	Spannband	Ø62 MM	16	S
94	2	1 610 102 056	Anlaufscheibe		14	S
95	1	1 610 210 173	O-Ring	32,0x1,5 MM	12	S

Pos	St	Bestell-Nr.	Bezeichnung	Hinweise/Vorgänger	PG	
97	1	1 610 031 005	Sicherungsscheibe		15	S
99	1	1 610 102 059	Lagerscheibe		13	S
102	1	1 610 102 057	Ausgleichscheibe	0,3 MM	11	S
102	1	1 610 102 058	Ausgleichscheibe	0,2 MM	11	S
104	1	1 610 210 160	O-Ring	52,0x2,0 MM	13	S
111	1	1 610 290 064	Lagerbuchse		11	S
112	1	1 613 300 008	Sechskantmutter	DIN 936-M8x1-8	11	S
113	2	1 613 435 009	Blechschrabe	ST-4,8x57,5-TORX,T2	11	S
116	1	1 610 311 017	Innenring		19	S
117	2	1 610 913 029	Nadelkranz		16	S
121	1	1 610 328 019	Lagerbuchse		27	S
124	1	1 619 P10 303	Bundhülse		00	S
126	1	2 910 211 019	Blechschrabe	DIN 7971-ST3,9x16-F	10	S
138	1	1 611 015 053	Dichtrahmen		21	S
141	1	1 610 290 066	Radial-Wellendichtring		23	S
142	1	1 610 290 069	Radial-Wellendichtring		16	S
143	1	1 614 601 021	Sprengling	DIN 7993-28x2	18	S
144	1	1 610 251 006	Stützscheibe		18	S
145	1	1 610 119 012	Sicherungsring		12	S
154	1	2 916 660 023	Sicherungsring	DIN 472 52x2MM	17	S
160	1	1 610 210 161	Dämpfungsring		14	S
162	1	1 610 210 163	O-Ring	22,0x3,5 MM	16	S
163	1	1 610 290 065	Dichtring		20	S
165	1	1 610 210 079	O-Ring	22,0x4,0 MM	16	S
167	1	1 610 283 033	Radial-Wellendichtring		19	S
171	6	1 613 435 016	Torx-Linsenschraube	M5x20-TORX,T25	11	S
172	4	1 613 435 013	Torx-Linsenschraube	M6x30-TORX,T30	12	S
174	6	1 613 435 012	Torx-Linsenschraube	M4,8x25-TORX,T25	12	S
175	2	2 912 401 018	Blechschrabe	DIN7981-ST3,9x13-C	10	S
176	2	1 613 435 012	Torx-Linsenschraube	M4,8x25-TORX,T25	12	S
177	2	1 603 435 051	Blechschrabe	ST3,9x32 SILBER	12	S
192	1	1 614 611 019	Druckfeder		13	S
195	2	1 613 435 020	Torx-Linsenschraube		10	S
198	1	1 618 900 001	Schalthebel		18	S
200	1	1 610 284 000	Faltenbalg		22	S
202	2	1 611 010 006	Schalthebel		17	S
203	2	1 610 322 009	Lagerscheibe	SILBER	13	S
661	1	1 615 430 010	Fetttube	30 ML	18	S
691	1	1 615 438 461	Tragkasten		37	S
803	1	1 614 011 098	Anker	220-240V	47	S

Issue } 17-03-29 **Fig./Abb. 2**



Änderungen vorbehalten
Modifications reserved
Modifications réservées
Salvo modificaciones

Bitte beachten: Instandsetzung, Änderung und Prüfung von Elektrowerkzeugen sind fachgerecht durchzuführen.
Die Sicherheitsvorschriften nach IEC, EN, VDE, AFNOR und weitere in den einzelnen Ländern gültige Vorschriften sind einzuhalten.
Technische und Preisänderungen vorbehalten. Erzeugnisse und Preise / Preisgruppen werden laufend auf neuesten Stand gebracht.

Stand: 17.02.2011

[illegible]