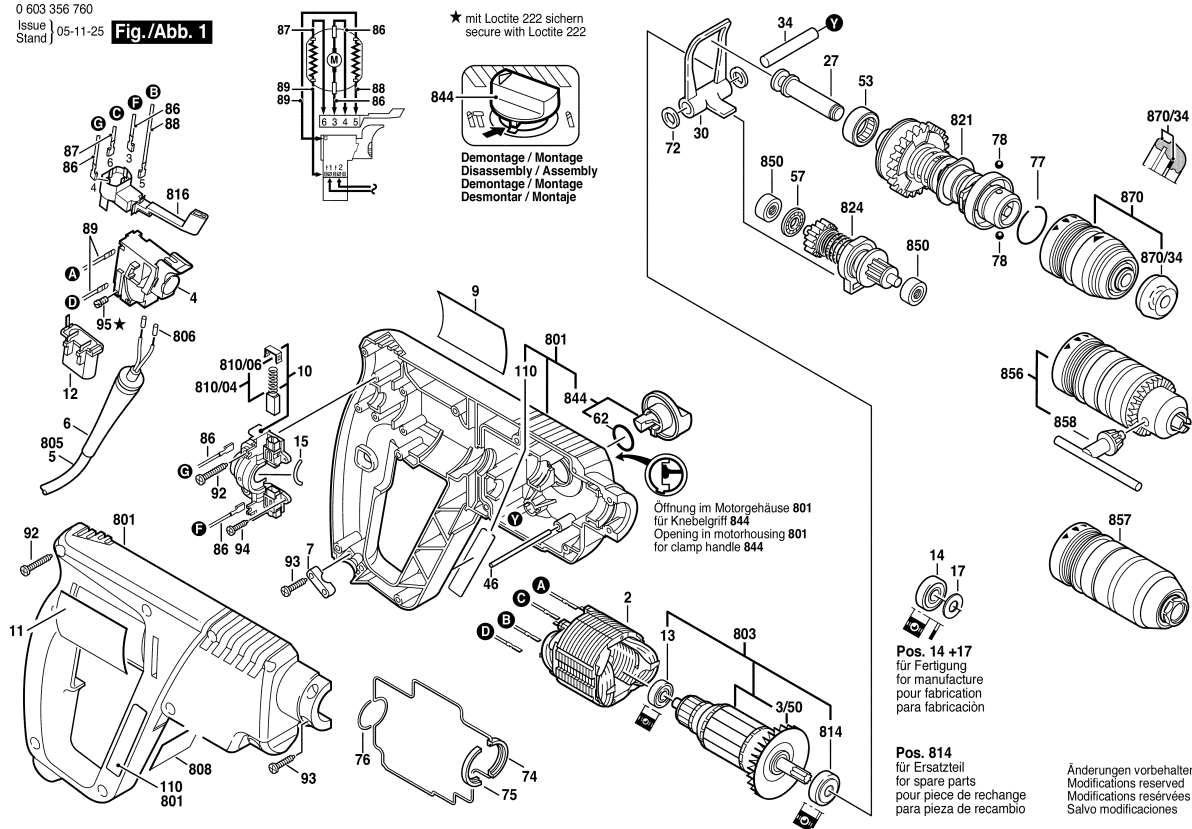


0 603 356 760
Issue } 05-11-2
Stand }

Fig./Abb. 1

Bitte beachten: Instandsetzung, Änderung und Prüfung von Elektrowerkzeugen sind fachgerecht durchzuführen.
Die Sicherheitsvorschriften nach IEC, EN, VDE, AFNOR und weitere in den einzelnen Ländern gültige Vorschriften sind einzuhalten.
Technische und Preisänderungen vorbehalten. Ereignisse und Preise / Preisgruppen werden laufend auf neuesten Stand gebracht.

Stand: 12.10.2001

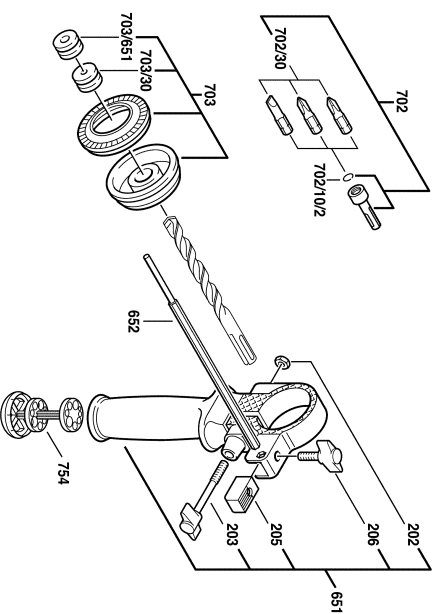
Pos	St	Bestell-Nr.	Bezeichnung	Hinweise/Vorgänger	PG	
2	1	2 604 220 515	Polschuh	220-240V .	30	S
3/50	1	2 606 610 022	Lüfter	.	12	S
4	1	1 607 200 172	Schalter	ROT	34	S
6	1	2 600 703 018	Tülle	Ø7,3-Ø8,6x76 MM .	13	S
7	1	1 611 035 005	Leitungshalter	.	11	S
9	1	1 611 110 A37	Firmenschild	.	17	S
10	1	2 605 807 060	Bürstenplatte	.	25	S
11	1	1 611 110 A38	Hinweisschild	.	15	S
12	1	1 607 328 040	Entstörfilter	.	19	S
13	1	1 610 905 025	Rillenkugellager	7x19x6 .	19	S
15	1	1 610 026 001	Dämpfungsgummi	.	11	S
27	1	1 618 710 076	Schläger	.	20	S
30	1	1 611 911 000	Antriebshebel	.	23	S
34	1	1 613 100 021	Lagerstift	.	12	S
46	1	1 613 160 022	Zylinderstift	.	11	S
53	1	1 610 910 077	Nadelhülse	.	16	S
57	1	1 610 920 009	Axialzylinderrollenlag	SCHWARZ	15	S
62	1	1 610 210 125	O-Ring	18,0x2,5 MM .	12	S
72	2	1 610 100 007	Distanzscheibe	1,0 MM DICK	11	S
74	1	1 611 015 040	Dichtrahmen	.	17	S
75	1	1 611 015 041	Dichtrahmen	.	12	S
76	1	1 611 015 042	Dichtrahmen	.	11	S
77	1	1 614 601 026	Sprengring	.	11	S
78	2	1 903 230 010	Kugel	DIN 5401-5,5MM-III-ST	10	S
86	2	2 604 448 147	Verbindungsleitung	L=85 MM WEISS	11	S
87	1	2 604 448 096	Verbindungsleitung	L=115MM BLAU	11	S
88	1	2 604 448 034	Verbindungsleitung	L=88 MM WEISS	11	S
89	2	2 604 448 060	Elektr Leitung	L=173 MM WEISS	13	S
92	12	2 912 401 021	Blechsraube	DIN7981-ST3,9x22-C-7	10	S
93	4	2 912 401 019	Blechsraube	DIN7981-ST3,9x16-C-7	11	S
94	2	2 603 490 017	Torx-Linsenschraube	3x10 .	10	S
95	2	2 603 410 001	Zylinderschraube	M3x6,5-4,8 .	11	S
110	2	1 601 118 B75	Hinweisschild	.	15	S
202	1	2 915 011 007	Sechskantmutter	DIN 934-M6-8-A .	10	S
203	1	1 613 480 007	Flügelschraube	M6x(15)/55 .	11	S
205	1	2 608 040 014	Spannplatte	M6 .	14	S
206	1	1 613 480 008	Flügelschraube	M6x20 MM .	11	S
651	1	2 602 025 094	Zusatzhandgriff	.	20	S
652	1	2 609 005 615	Tiefenanschlag	.	16	S
702	1	1 617 000 133	Teilesatz	.	00	A

[illegible]

0 603 356 760
Issue } 05-11-2
Stand }

Issue }
Stand }

Issue } 05-11-25
Stand } **Fig./Abb. 2**



Änderungen vorbehalten
Modifications reserved
Modifications réservées
Salvo modificaciones

Bitte beachten: Instandsetzung, Änderung und Prüfung von Elektrowerkzeugen sind fachgerecht durchzuführen.
Die Sicherheitsvorschriften nach IEC, EN, VDE, AFNOR und weitere in den einzelnen Ländern gültige Vorschriften sind einzuhalten.
Technische und Preisänderungen vorbehalten. Erzeugnisse und Preise / Preisgruppen werden laufend auf neuesten Stand gebracht.

Stand: 12.10.2001

[illegible][illegible]