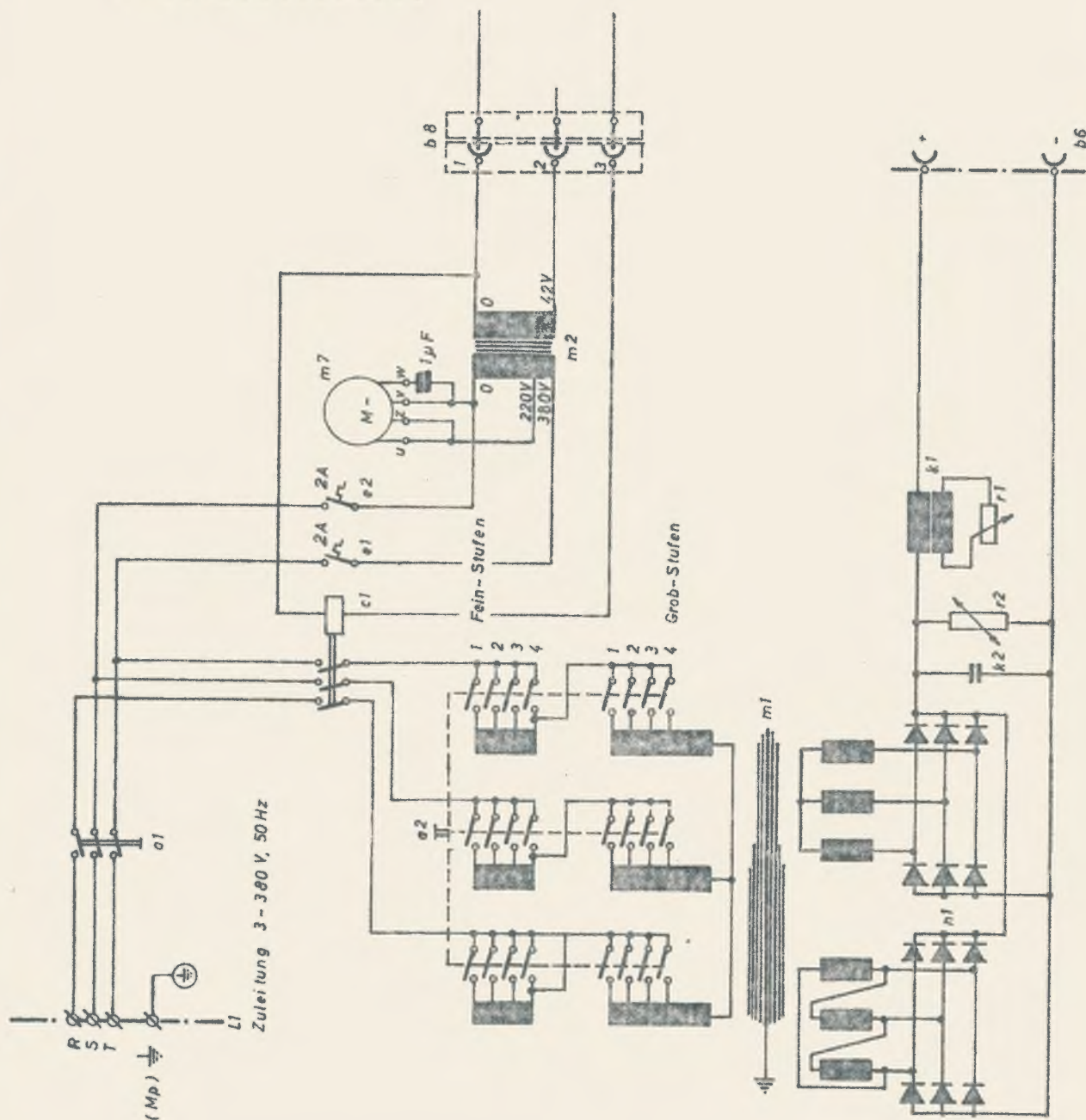


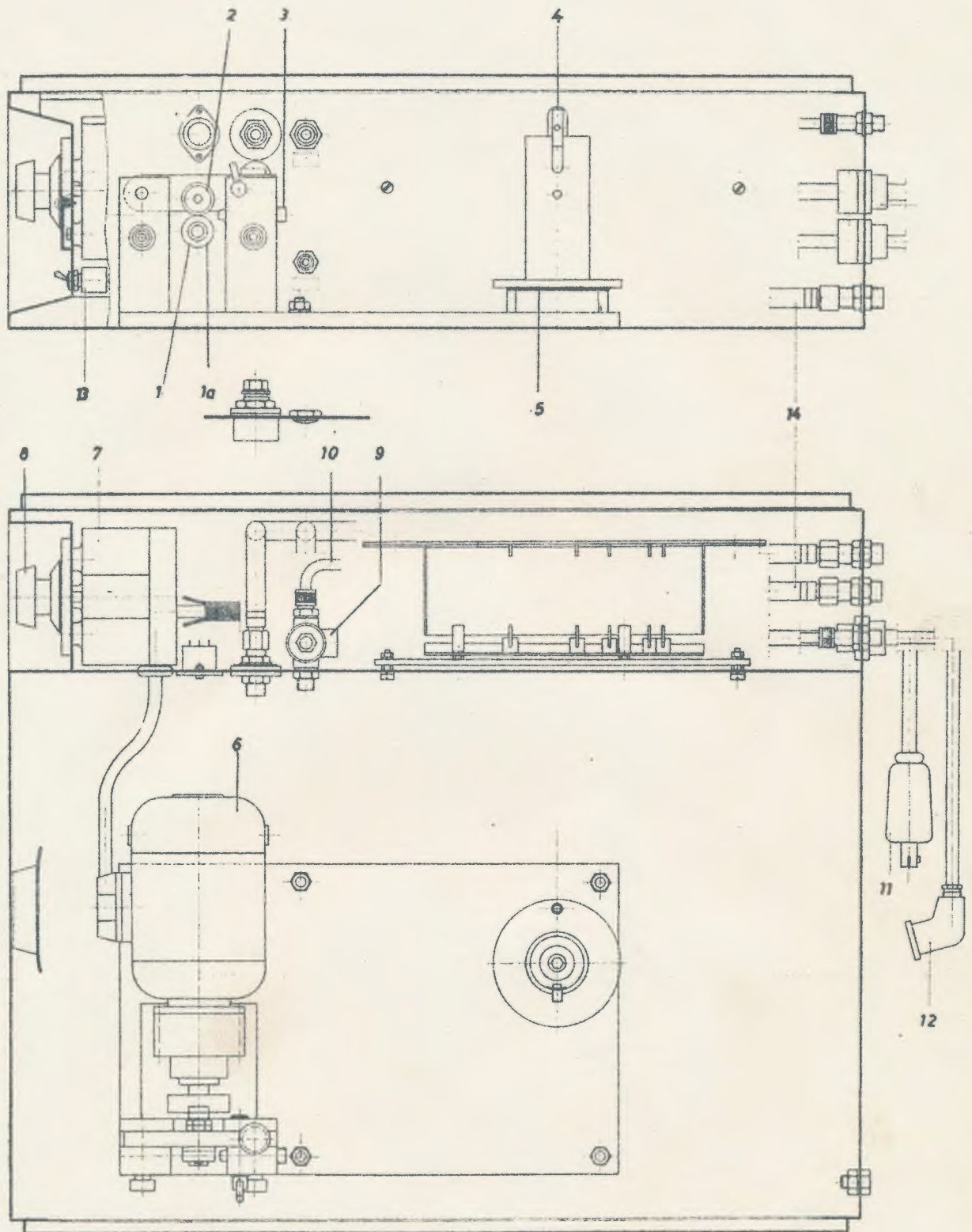
Teil Nr.	Bezeichnung	Bestell Nr.	Preis DM
1	Ausschalter		21,--
1 a	Knebel für Ausschalter		2,--
2	Schütz		41,--
3	Ringleitwiderstand		152,--
3 a	Drehknopf für Ringleitwiderstand		6,--
4	Schalterkombination		111,--
4 a	Knebel für Schalterkombination		4,--
5	Sicherungsautomat		10,--
6	Kondensator		18,--
7	Bockrolle		15,--
8	Lenkrolle		18,--
9	Ventilator KGL 250		162,--
	Anbausteckdose		17,--
	Netzanschlußleitung 5 m o. Stecker		12,--
	Steuertransformator		73,--
	Hauptgleichrichter KGL 180		337,--
	Hauptgleichrichter KGL 250		510,--
	<u>Zubehör</u>		
	Druckminderer CO <sub>2</sub>		90,--
	Massekabel 25 qmm kpl.	8199/3	60,--
	Gasschlauch kpl.		8,--
	Gehäuseschlüssel		7,--



Geräte - Stückliste

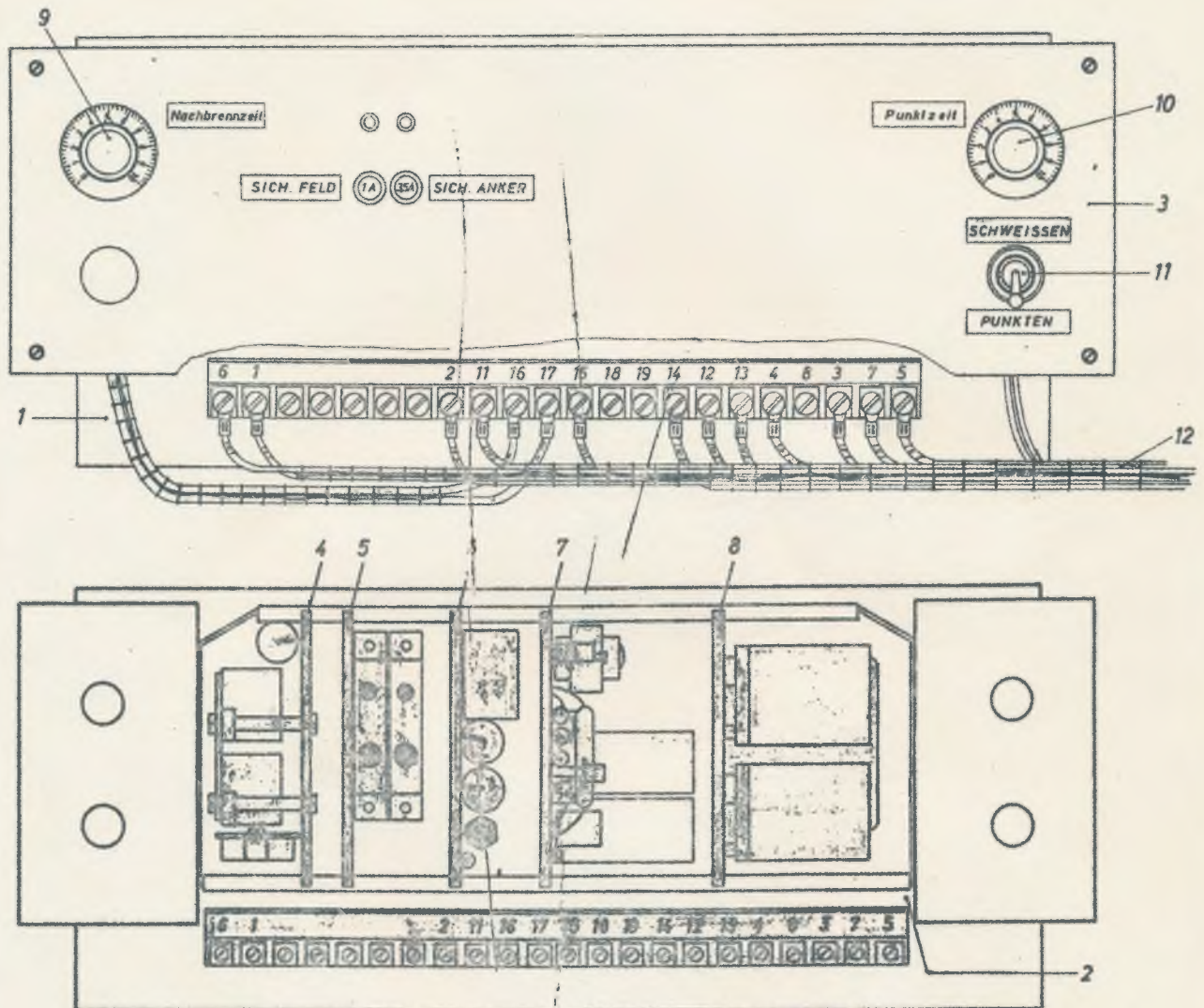
- a1 Hauptschalter
- a2 Stufen - Schalterkombinationen
- b6 Steckbuchsen für Schweißkabel
- c1 Luftschütz
- e1,2 Steuer-Überstromschutzschalter
- k1 Drossel
- k2 Kondensator (Schutzbeschaltung)
- L1 Anschlußklemmleiste
- m1 Schweißtrafo
- m2 Steuertrafo
- m7 Lüfter - Ventilator (nur bei KGL 250)
- n1 Schweiß-Gleichrichter
- r1 Regelwiderstand
- r2 Varistor (Schutzbeschaltung)
- s2 Wassermangelschalter
- b8 Harting Steckverbindung





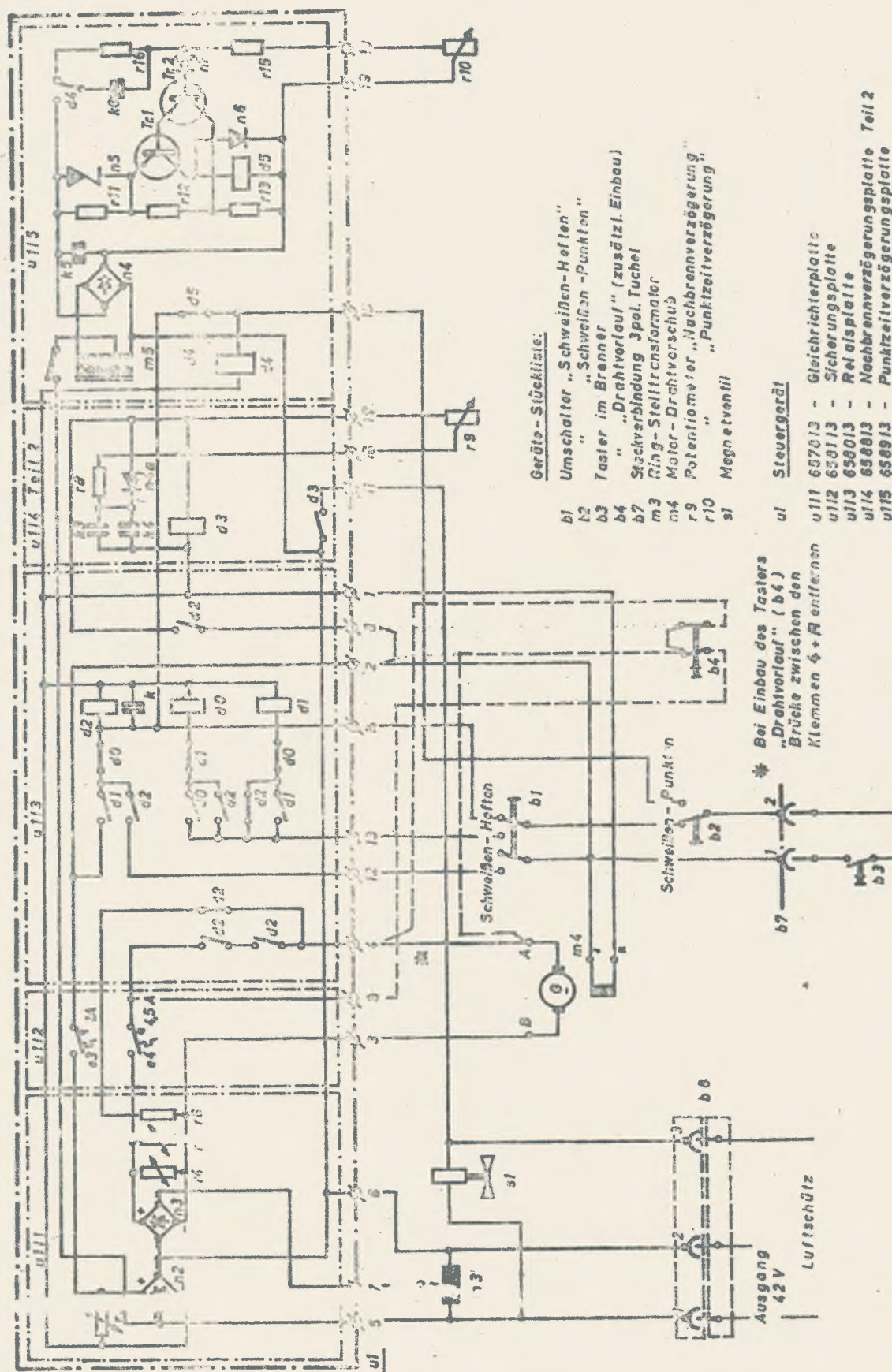


Teil Nr.	Bezeichnung	Bestell Nr.	Preis DM
1	Antriebsrolle 0,6 mm $\varnothing$	6413/4 T. 1	13,--
	Antriebsrolle 0,8 - 1,0 mm $\varnothing$	6413/4 T. 2	13,--
	Antriebsrolle 1,2 mm $\varnothing$	6413/4 T. 3	13,--
	Antriebsrolle 1,6 mm $\varnothing$	6413/4 T. 4	13,--
2	Gegenrolle mit Nadellager		37,--
3	Einlaufdüse 1,2 mm $\varnothing$	6298/5 T. 1	4,--
	Einlaufdüse 1,6 mm $\varnothing$	6298/5 T. 2	4,--
	Einlaufdüse 2,3 mm $\varnothing$	6298/5 T. 3	4,--
4	Feder	6310/5	2,--
5	Filzscheibe	6417/5	1,--
7	Ringstelltrafo		100,--
8	Drehknopf für Ringstelltrafo		6,--
9	Magnetventil		50,--
10	Gasschlauch		2,--
11	Stromkabel kpl. mit Stecker	8052/5	14,--
12	Steuerkabel kpl. mit Steckereinsatz	8053/5	26,--
13	Umschalter		9,--
14	Wasserschlauch kpl.	8195/4 T. 5	22,--
	Rollenbock		269,--





Teil Nr.	Bezeichnung	Bestell Nr.	Preis DM
3	Abdeckplatte	6645/3	13,--
4	Gleichrichterplatte U 1/1	6578/3	150,--
5	Sicherungsplatte U 1/2	6581/3	79,--
6	Nachbrennverzögerungsplatte U 1/4	6588/3	72,--
7	Punktzeitplatte mit Potentiometer U 1/5	6589/3	189,--
8	Relaisplatte U 1/3	6580/3	185,--
11	Umschalter		9,--





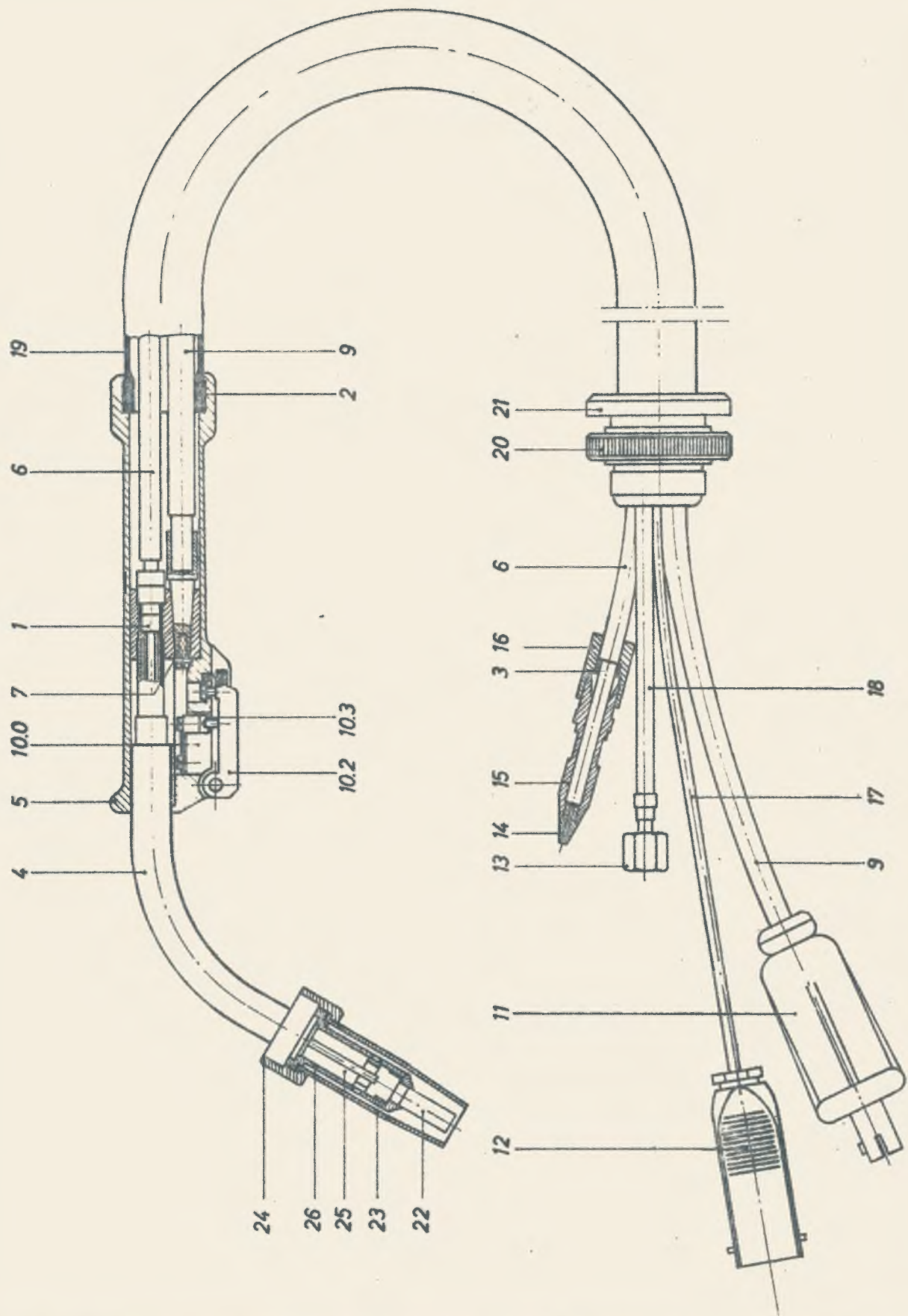


A. Röser  
Elektrotechn. Fabrik  
Stgt. Bad Cannstatt

# Ersatzteilliste Brenner 180/250(RÖWAC) gasgekühlt

Zeichn. Nr. 8087/2a

Ausgabe 10/69



Teil Nr.	Bezeichnung	Bestell Nr.	Preis DM
1	Drahtführung kurz	6530/5 T.1	4,50
2	Klemmring	8008/5	1,50
3	Spannkopf	6292/5 T.1	3,--
4	Brennereinsatz	8086/3	88,--
5	Griffschale	6671/3	7,--
6	Drahtführung kpl.m.Nippel montiert	6676/4 T.1	33,--
7	Kabelanschluß	8000/5	3,--
9	Stromkabel ohne Stecker	8112/5 T.2	44,--
10.0	Griffschale kpl.mit Schalter	6744/3	19,--
10.2	Schalthebel kpl.	6551/5	5,--
10.3	Kontaktplättchen 2 Stck. kpl.	6708/5 T.1/2	2,--
11	Stromkabelstecker		9,--
12	Steuerleitungsstecker		9,--
13	Tülle mit Überwurfmutter 1/4"		2,50
14	Einlaufdüse 2,3 mm ø	6298/5 T.3	4,50
	Einlaufdüse 1,6 mm ø	6298/5 T.2	4,50
15	Drahtführungsendstück	6296/5 T.1	9,--
16	Überwurfmutter	6291/5	3,--
17	Steuerleitung		7,--
18	Gasschlauch kpl.		19,--
19	Überzugsschlauch		33,--
20/21	Zugentlastung mit Mutter	8068/4 T.1/2	7,--
22	Kontaktrohr 1,0mm ø	P 2 - 26	3,80
	Kontaktrohr 0,8mm ø	P 2 - 25	3,80
	Kontaktrohr 1,2mm ø	P 2 - 27	3,80
23	Gasdüse 15 mm i.ø	6663/5	6,50
	Gasdüse 12 mm i.ø	8150/5	7,50
24	Überwurfmutter	8006/4	1,50
	Überwurfmutter MS	6229/5	3,--



Teil Nr.	Bezeichnung	Bestell Nr.	Preis DM
-------------	-------------	----------------	----------

25	Kontaktrohraufnahme	6481/5 T. 2	7, --
----	---------------------	-------------	-------

26	Isolierhülse	6467/5	2, --
----	--------------	--------	-------

Sonderausrüstung

	Punktschweißgasdüse	8108/5	11, --
--	---------------------	--------	--------