



Wap CS 602

Wap CS 620

Wap CS 820

Wap CS 603

Wap CS 630

Wap CS 800

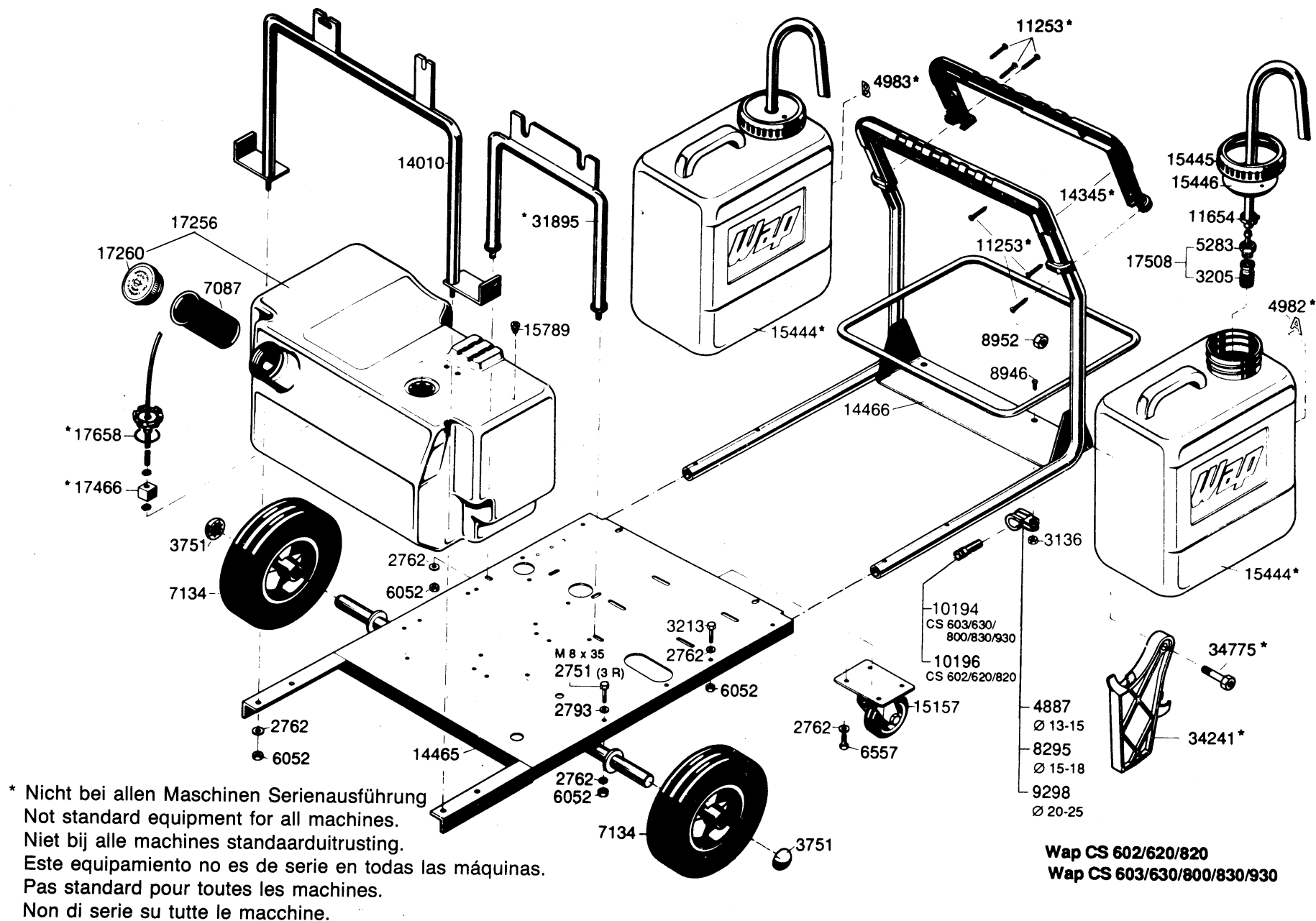
Wap CS 830

Wap CS 930

Betriebsanleitung mit Ersatzteilliste

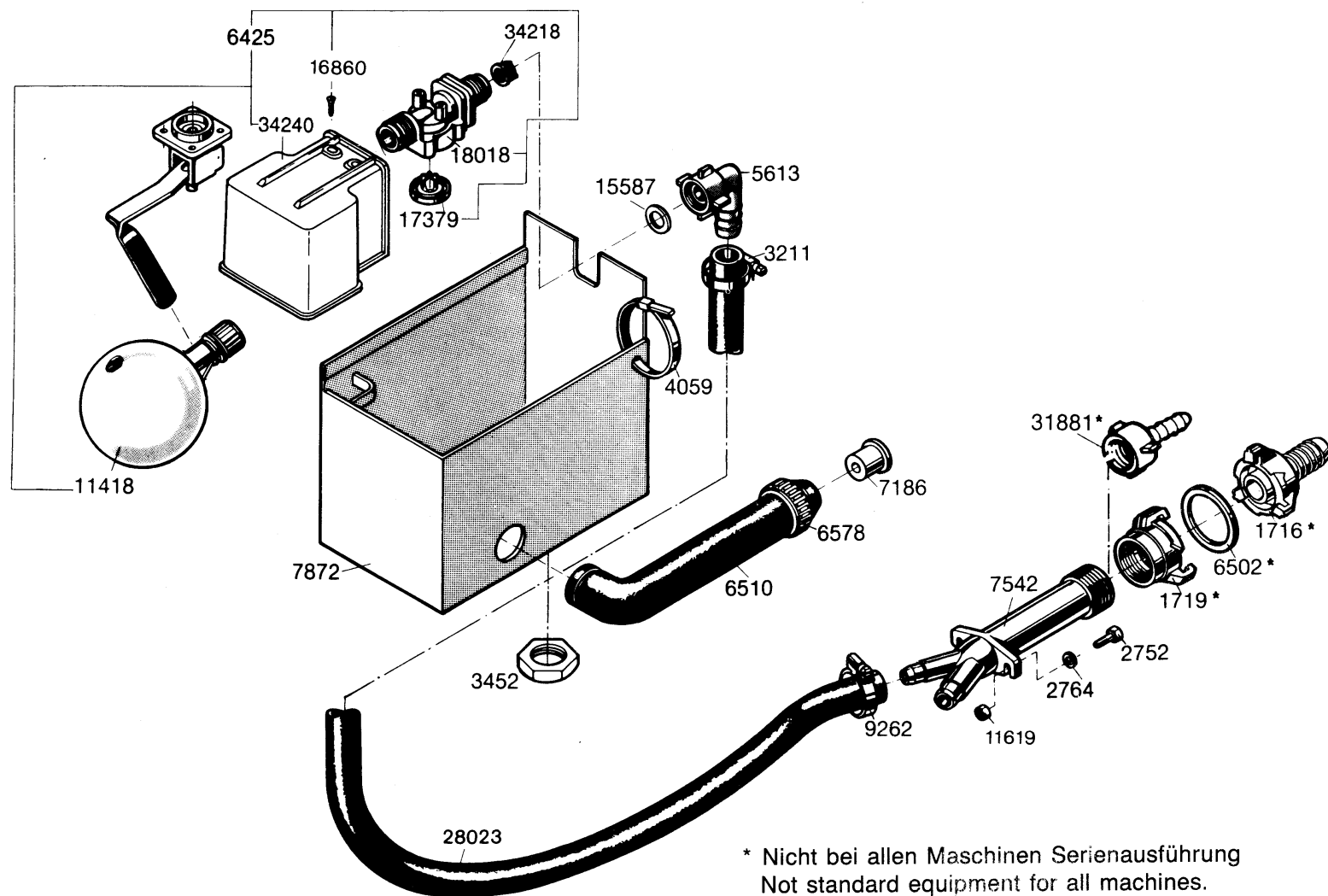
Maschinen-Nummer \_\_\_\_\_

15035  
140292



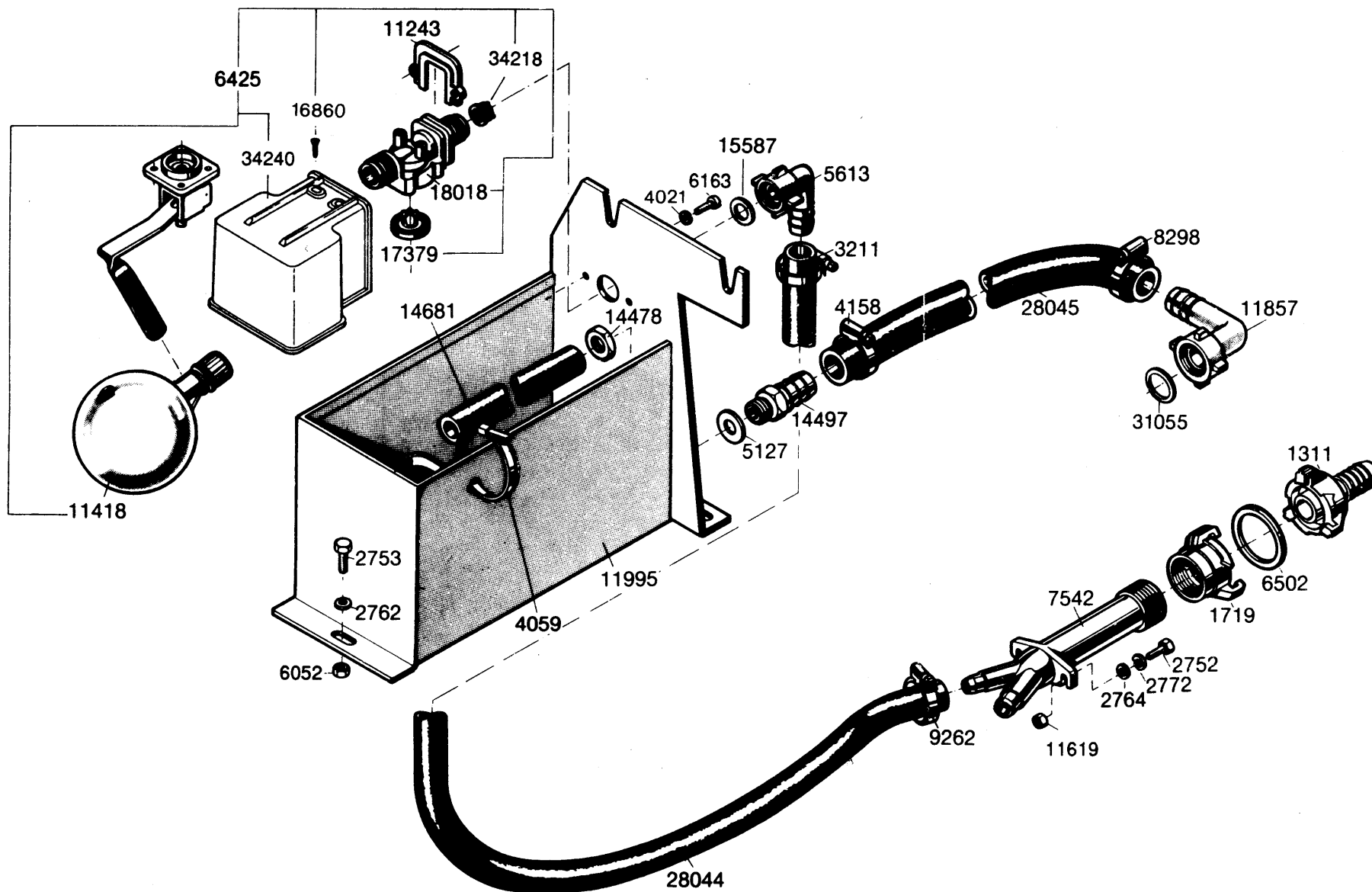
Wap CS 602/620/820

Wap CS 603/630/800

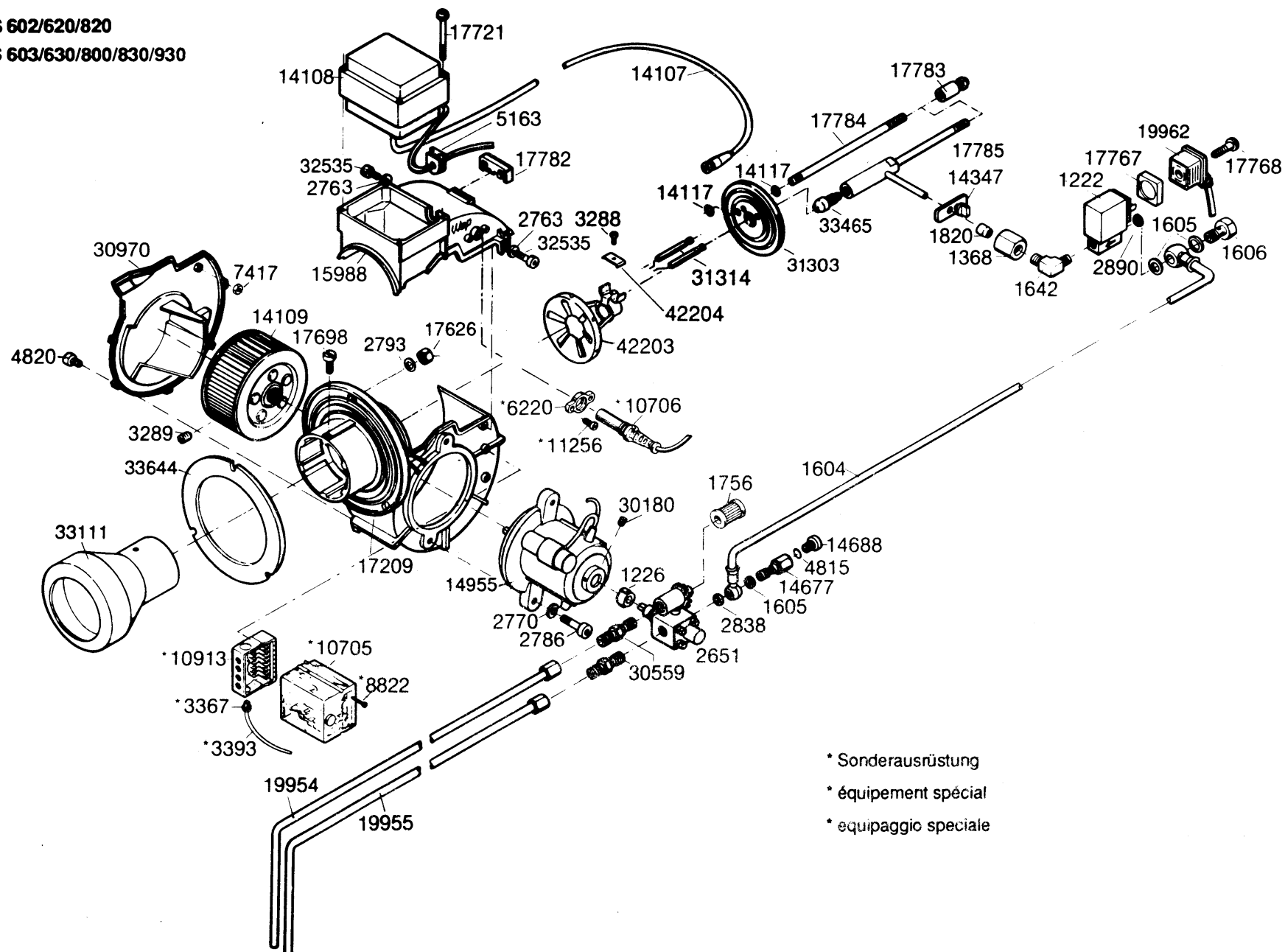


\* Nicht bei allen Maschinen Serienausführung  
 Not standard equipment for all machines.  
 Niet bij alle machines standaarduitrusting.  
 Este equipamiento no es de serie en todas las máquinas.  
 Pas standard pour toutes les machines.  
 Non di serie su tutte le macchine.

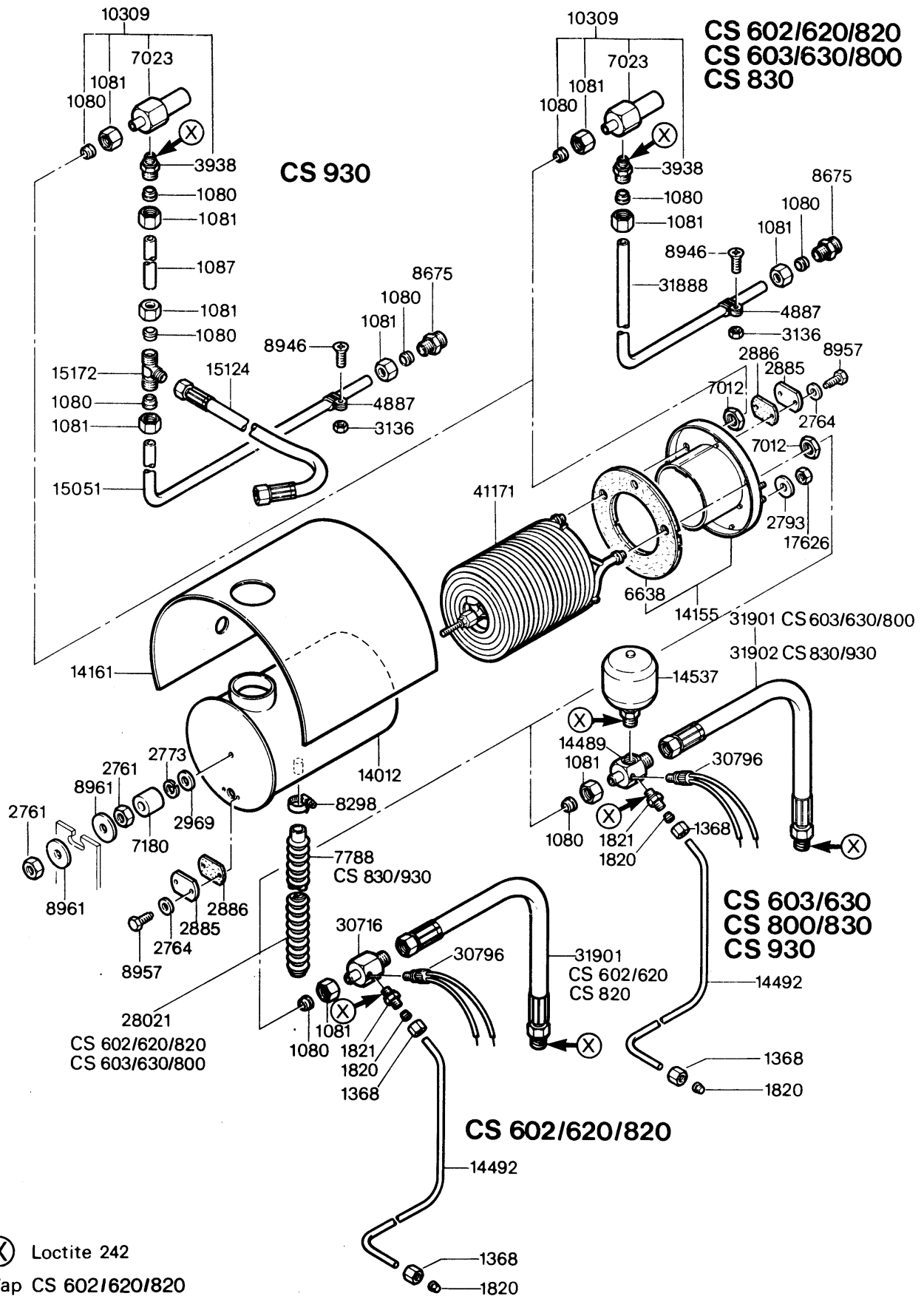
## Wap CS 830/930



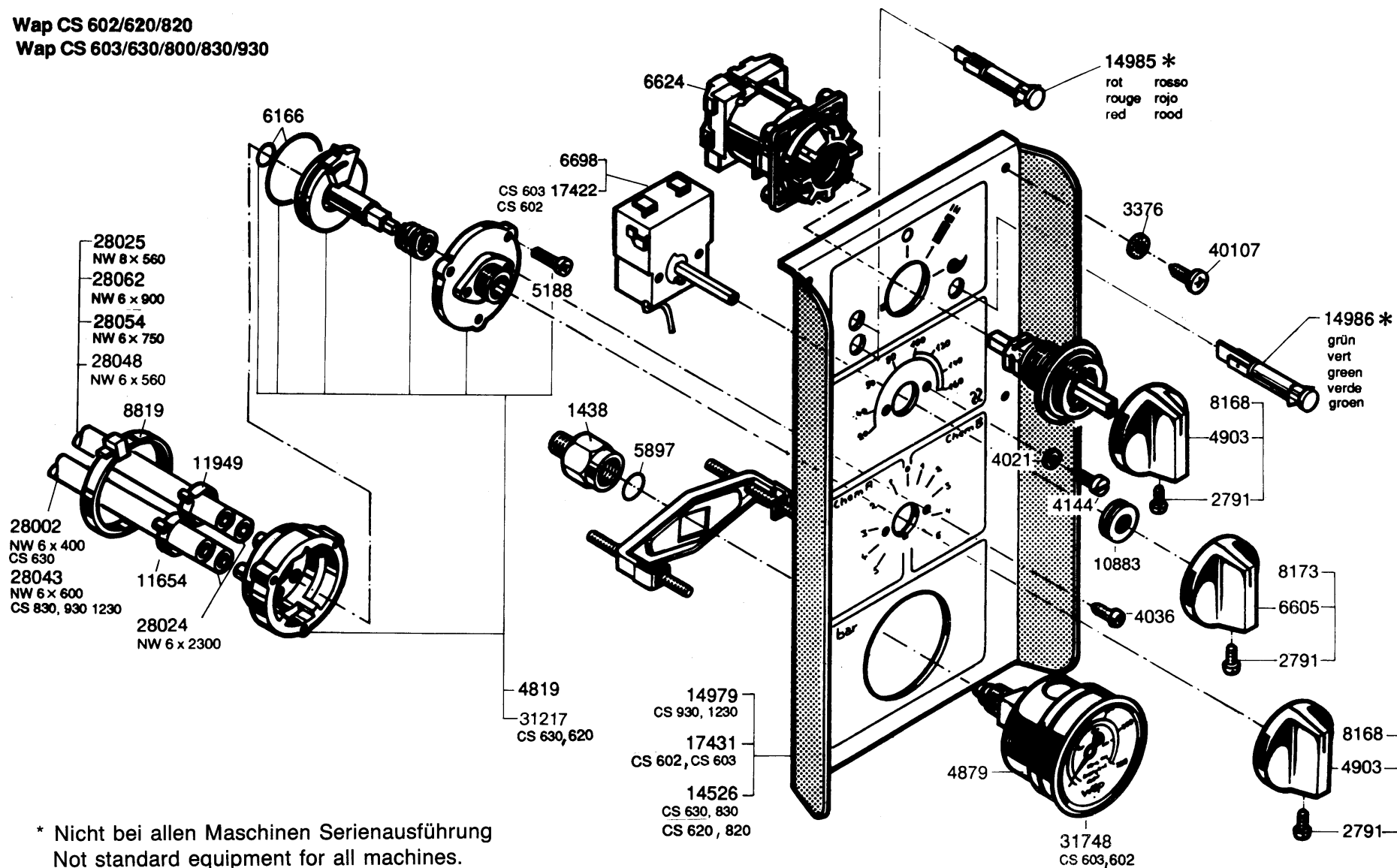
**Wap CS 602/620/820**  
**Wap CS 603/630/800/830/930**



\* Sonderausrüstung  
 \* équipement spécial  
 \* equipaggio speciale

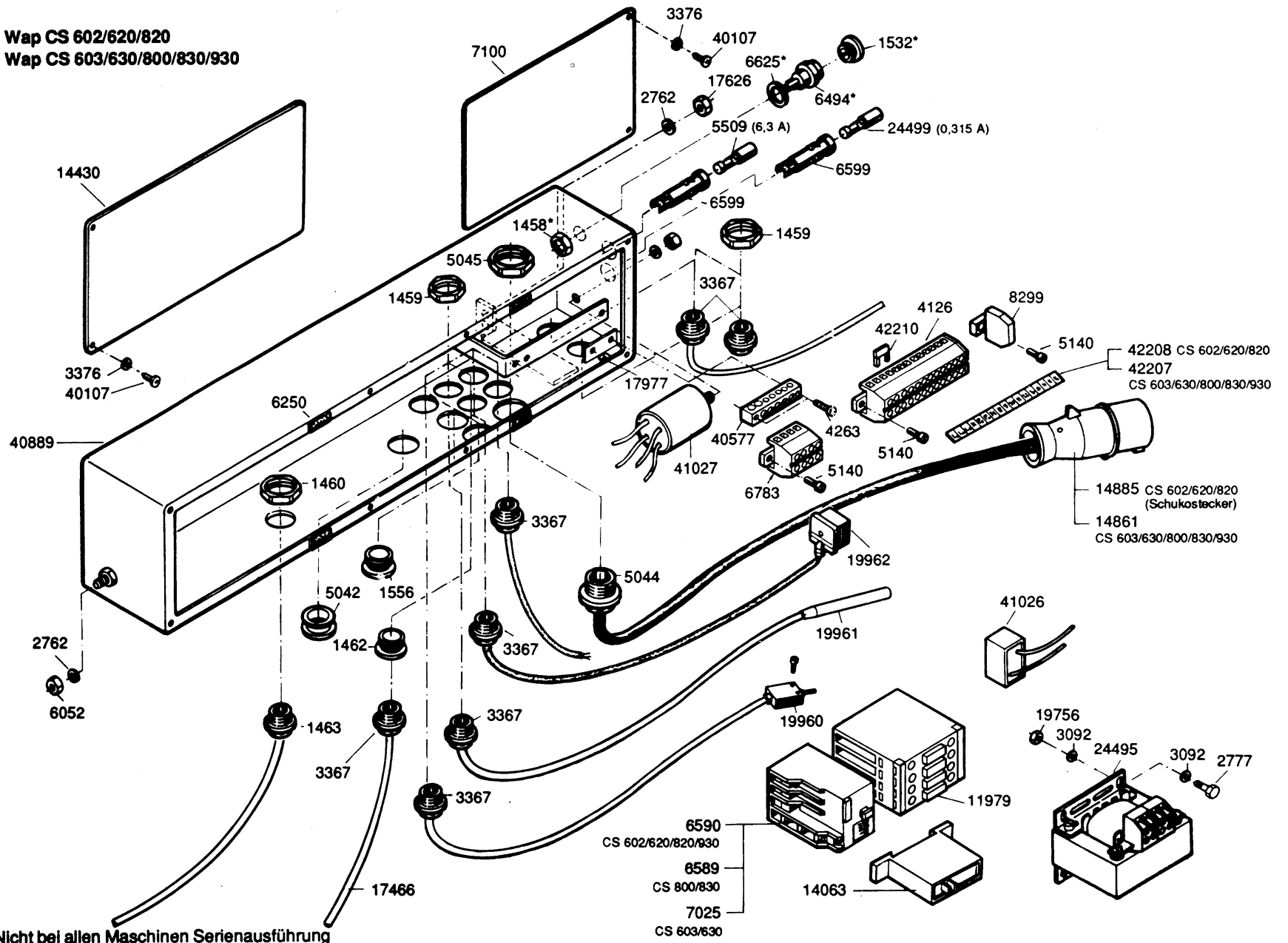


**Wap CS 602/620/820**  
**Wap CS 603/630/800/830/930**

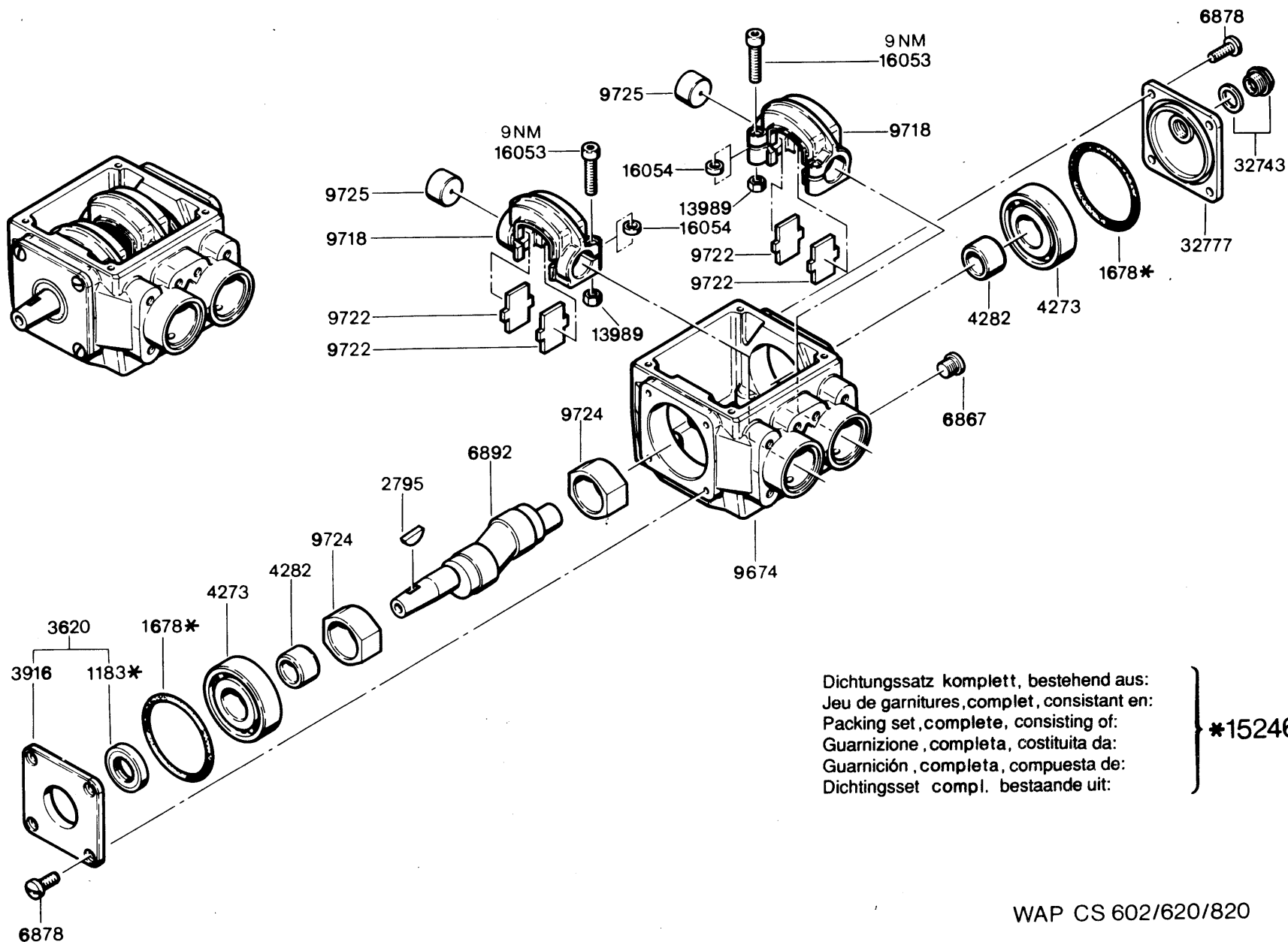


\* Nicht bei allen Maschinen Serienausführung  
 Not standard equipment for all machines.  
 Niet bij alle machines standaarduitrusting.  
 Este equipamiento no es de serie en todas las máquinas.  
 Pas standard pour toutes les machines.  
 Non di serie su tutte le macchine.

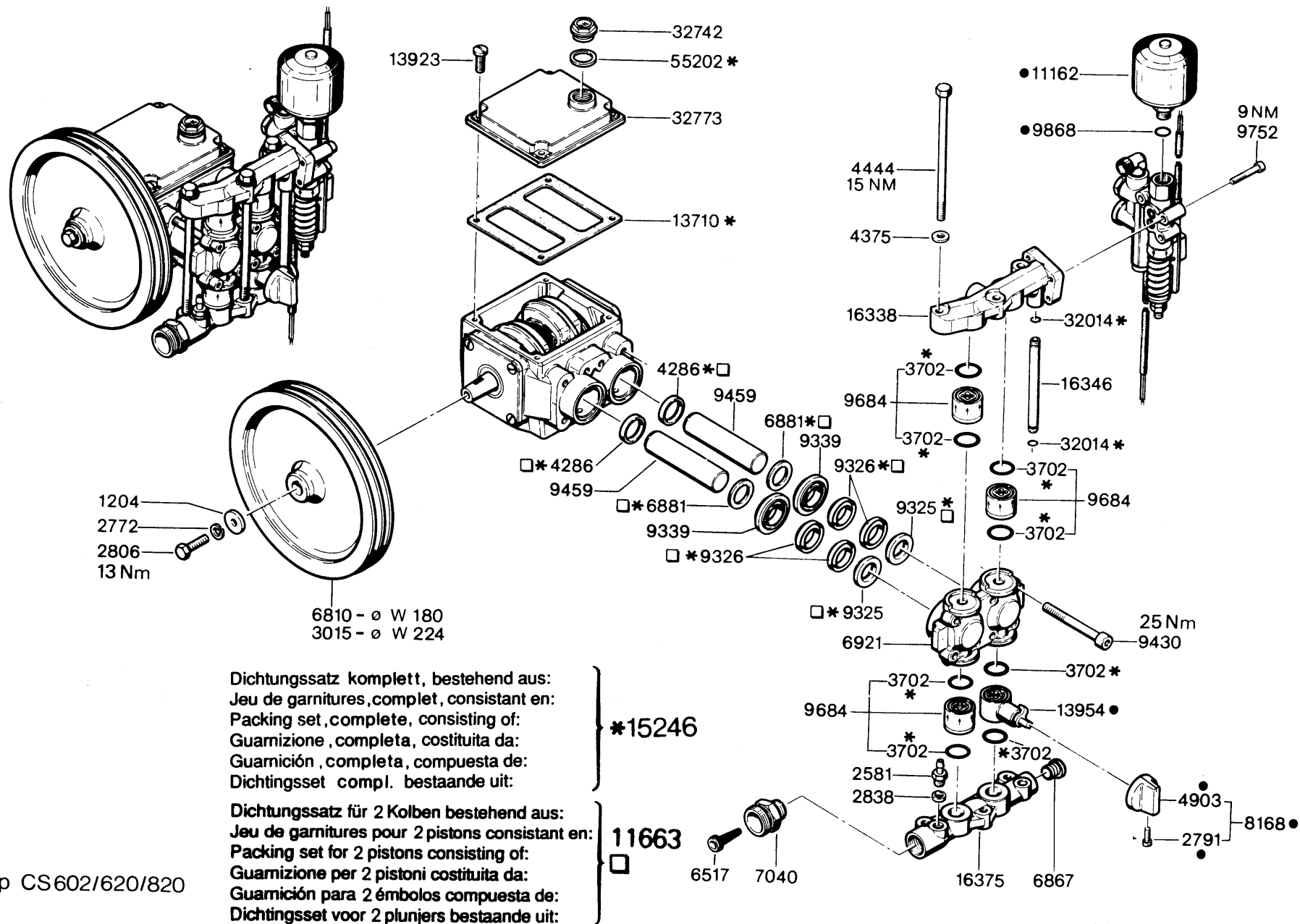
**Wap CS 602/620/820**  
**Wap CS 603/630/800/830/930**

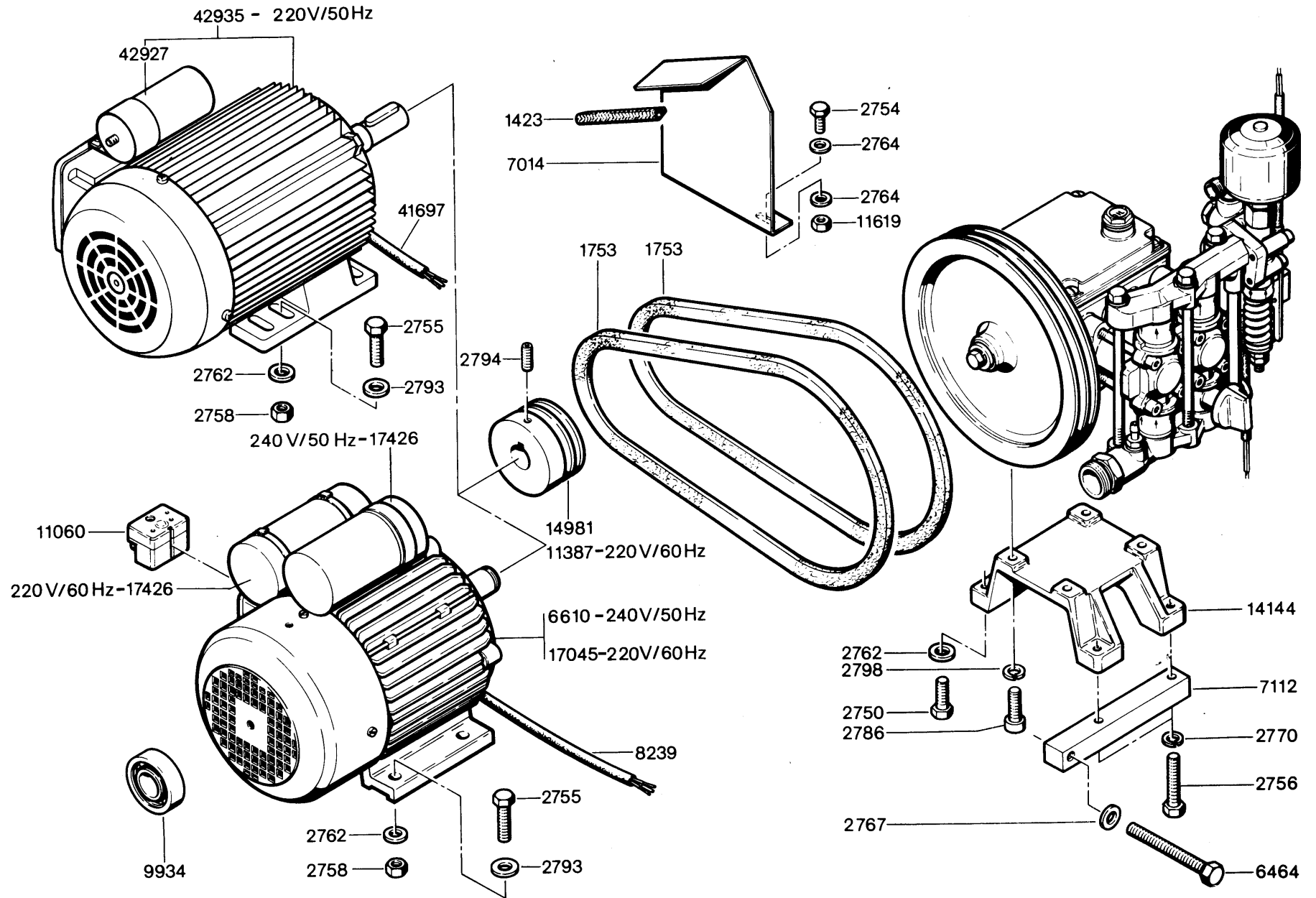


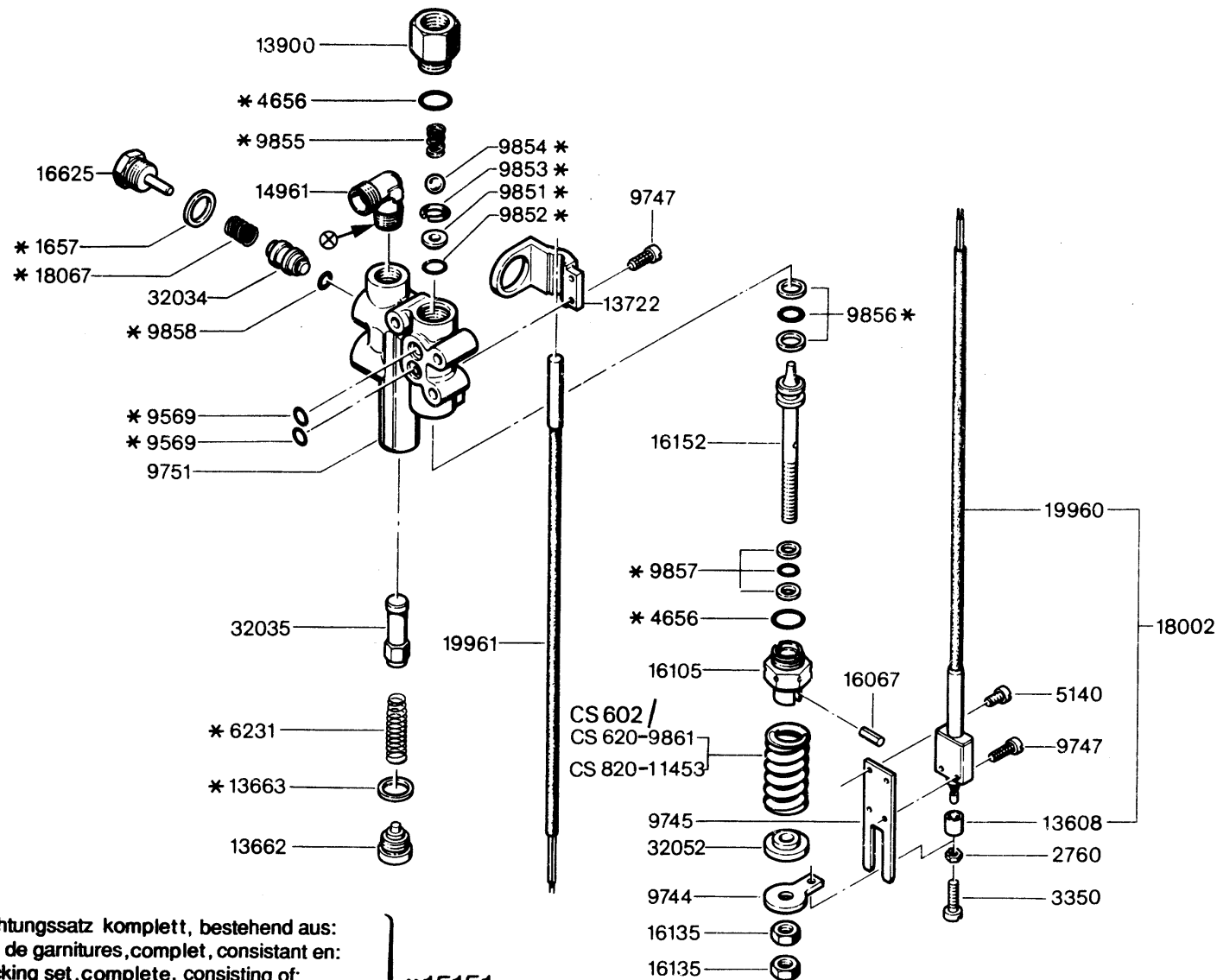
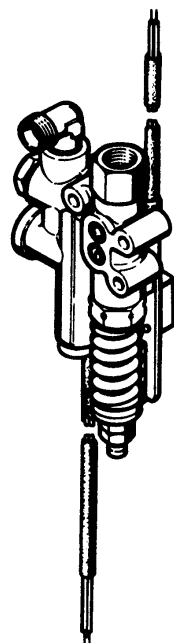




WAP CS 602/620/820



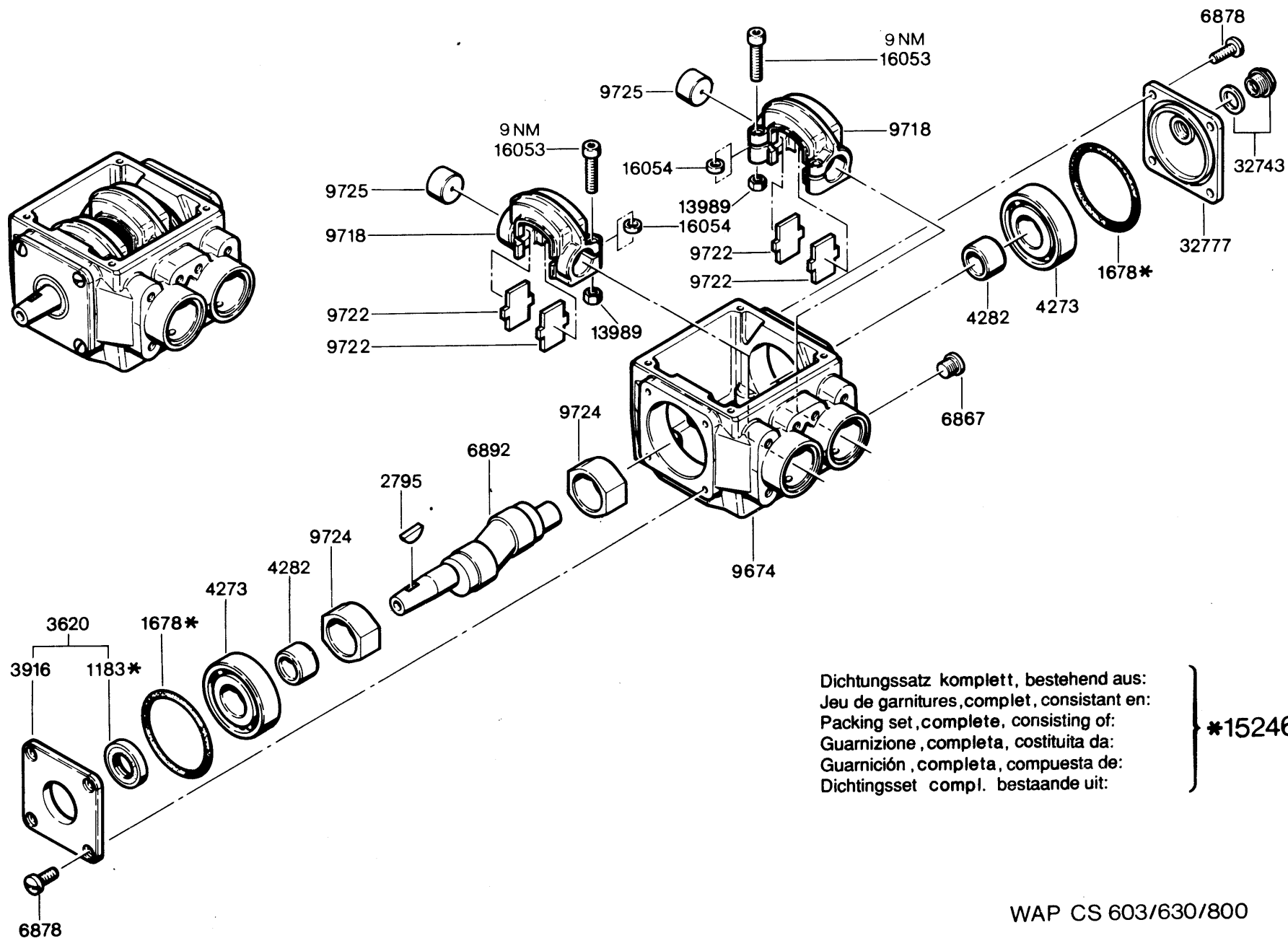




⊗ Loctite 242

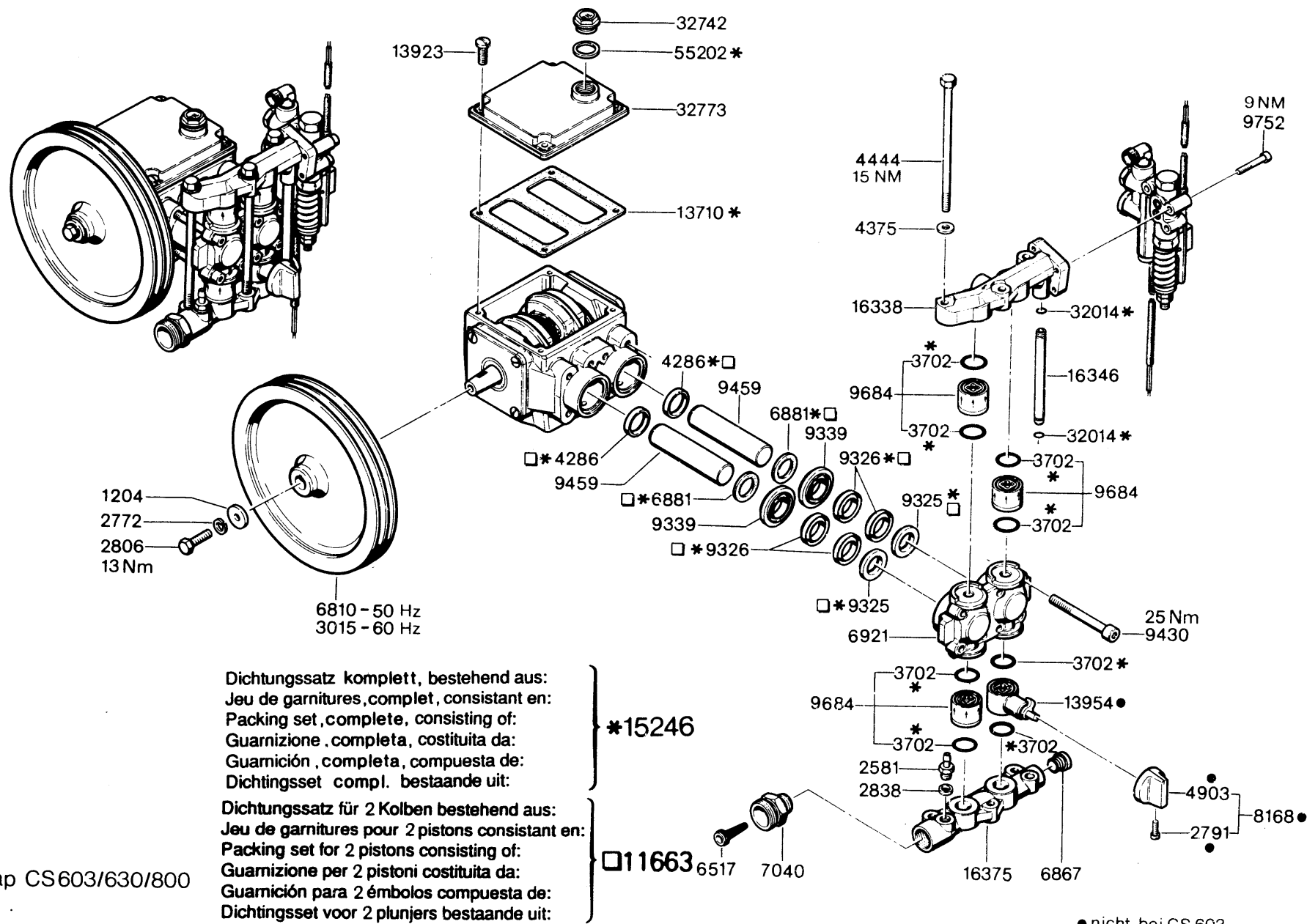
Dichtungssatz komplett, bestehend aus:  
Jeu de garnitures, complet, consistant en:  
Packing set, complete, consisting of:  
Guarnizione, completa, costituita da:  
Guarnición, completa, compuesta de:  
Dichtingsset compl. bestaande uit:

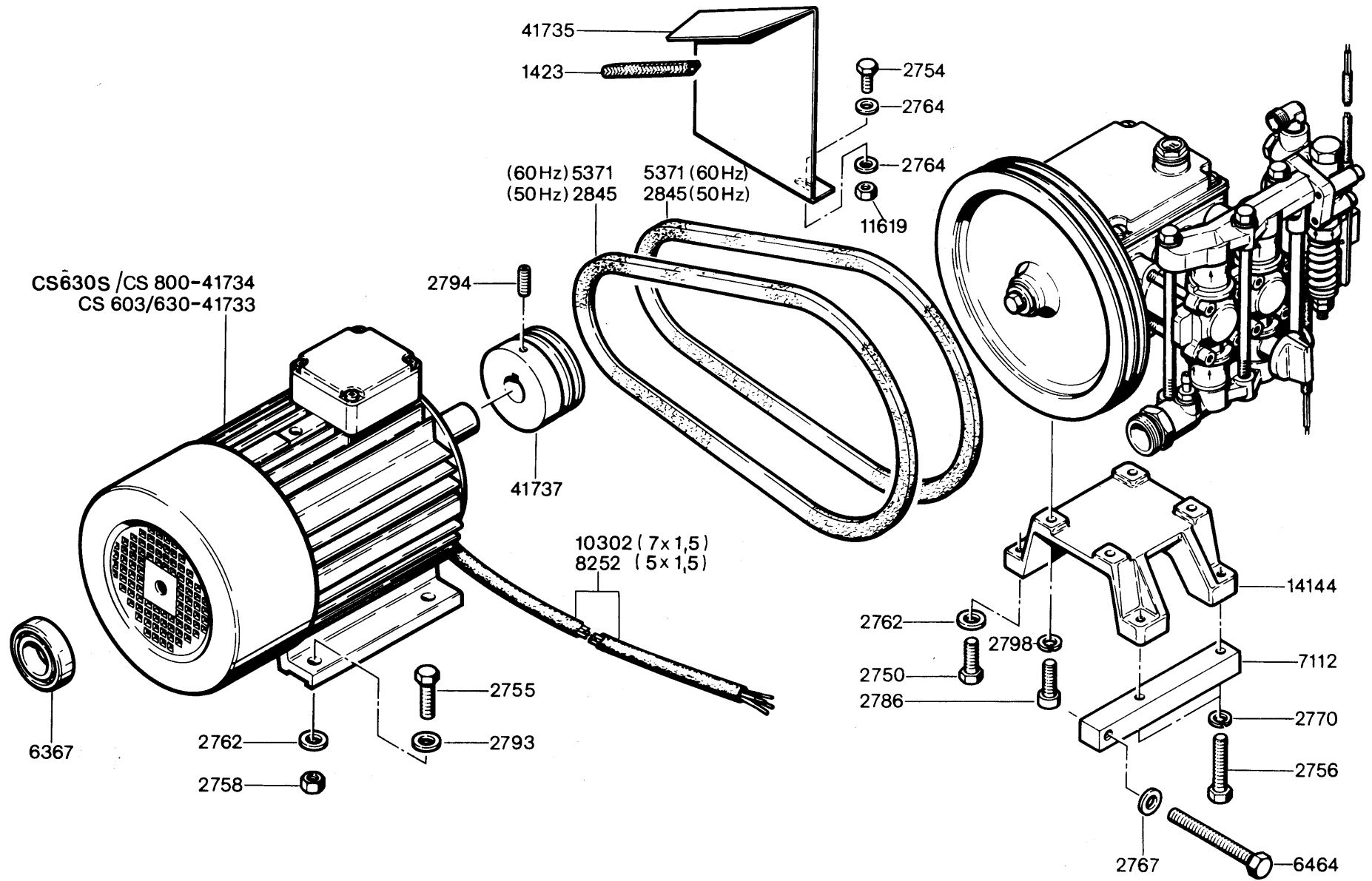
Wap CS 602/620/820



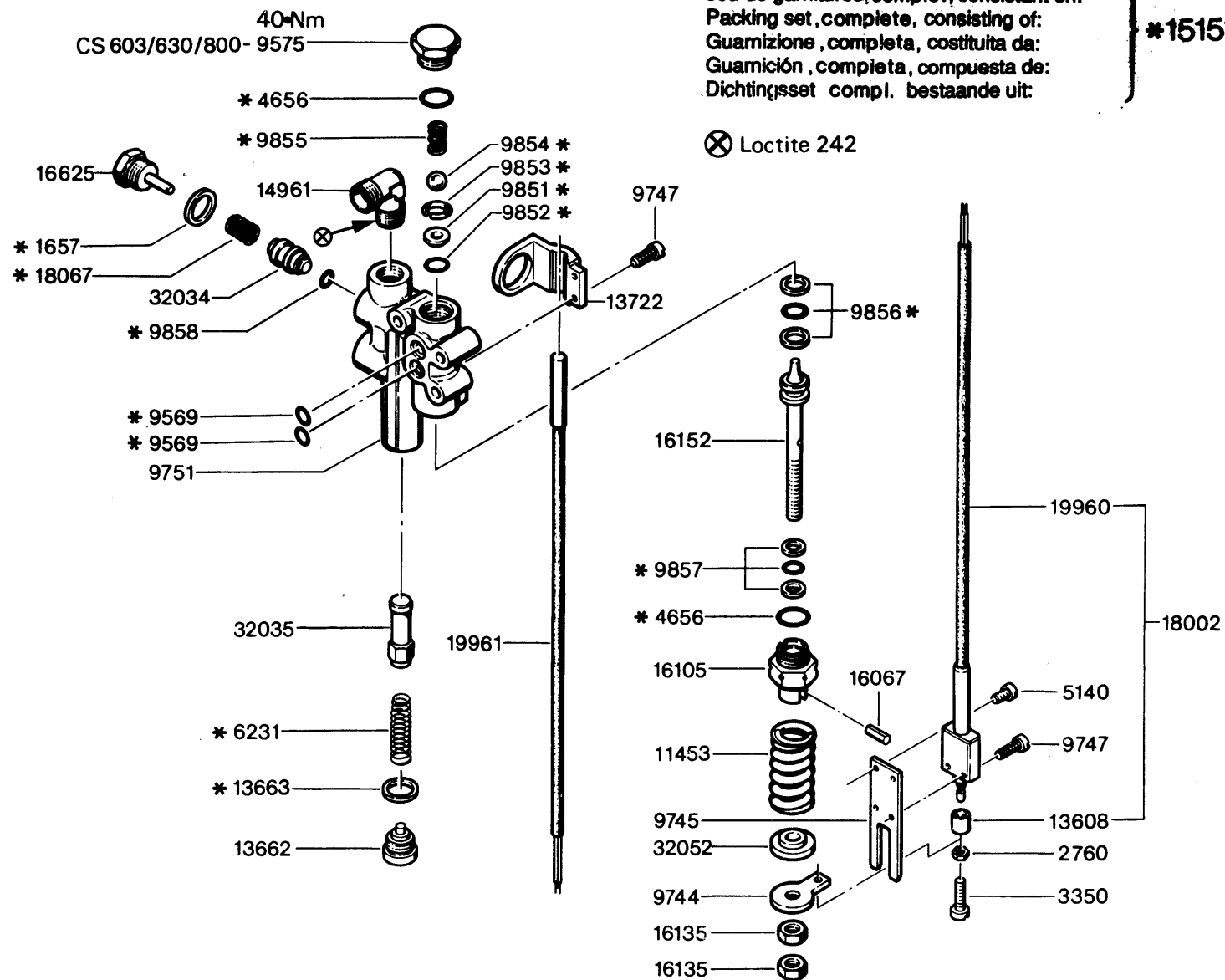
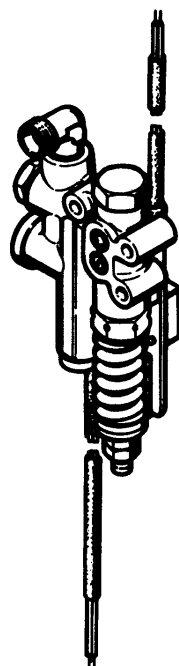
WAP CS 603/630/800

Wap CS603/630/800



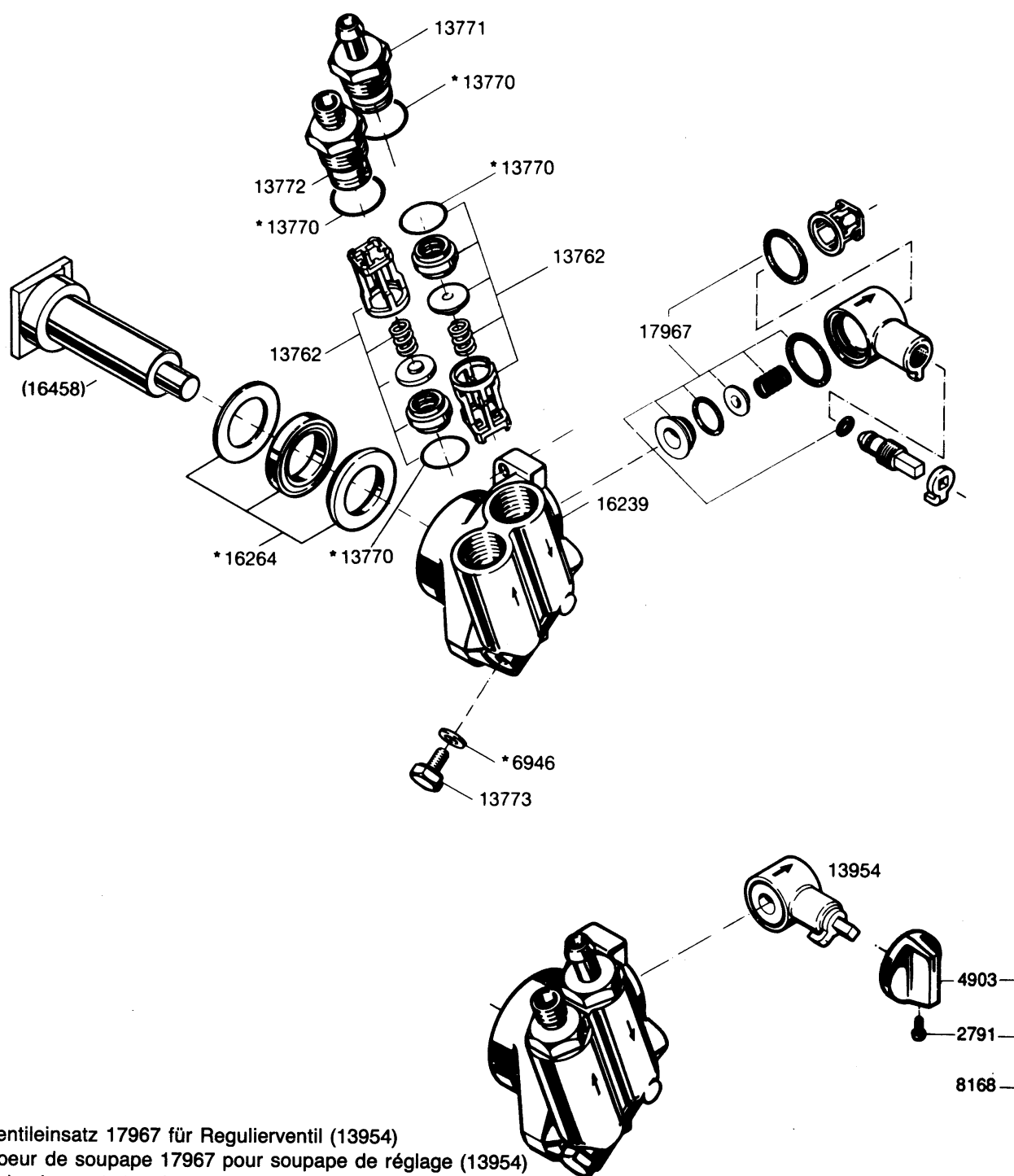


WAP CS 603/630/800



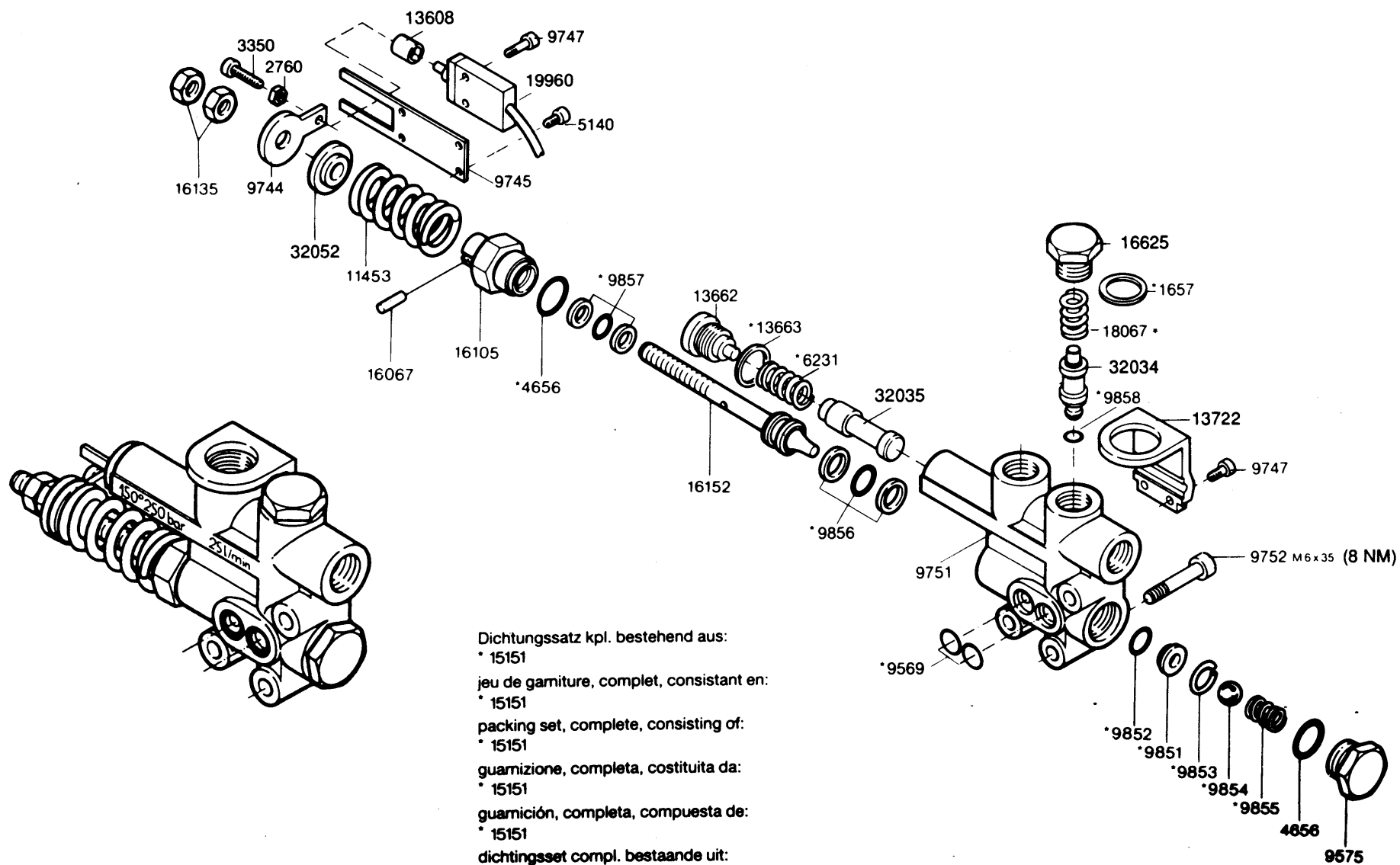




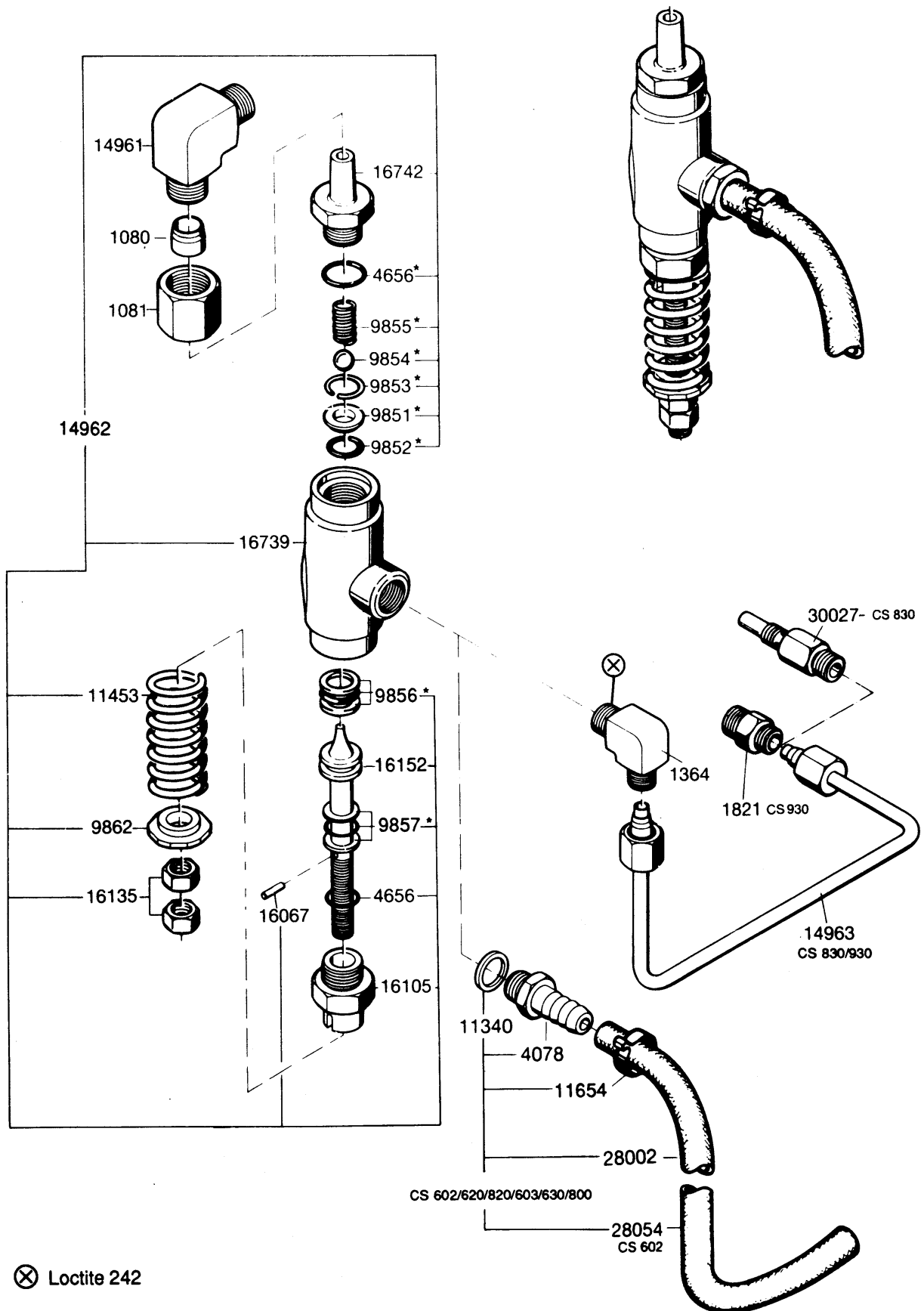


Ventileinsatz 17967 für Regulierventil (13954)  
 Coeur de soupape 17967 pour soupape de réglage (13954)  
 Valve insert 17967 for control valve (13954)  
 Cuore della valvola 17967 per valvola (13954)  
 Juego Reparación 17967 para válvula de regulacion (13954)  
 Ventielinzet 17967 voor regelventiel (13954)

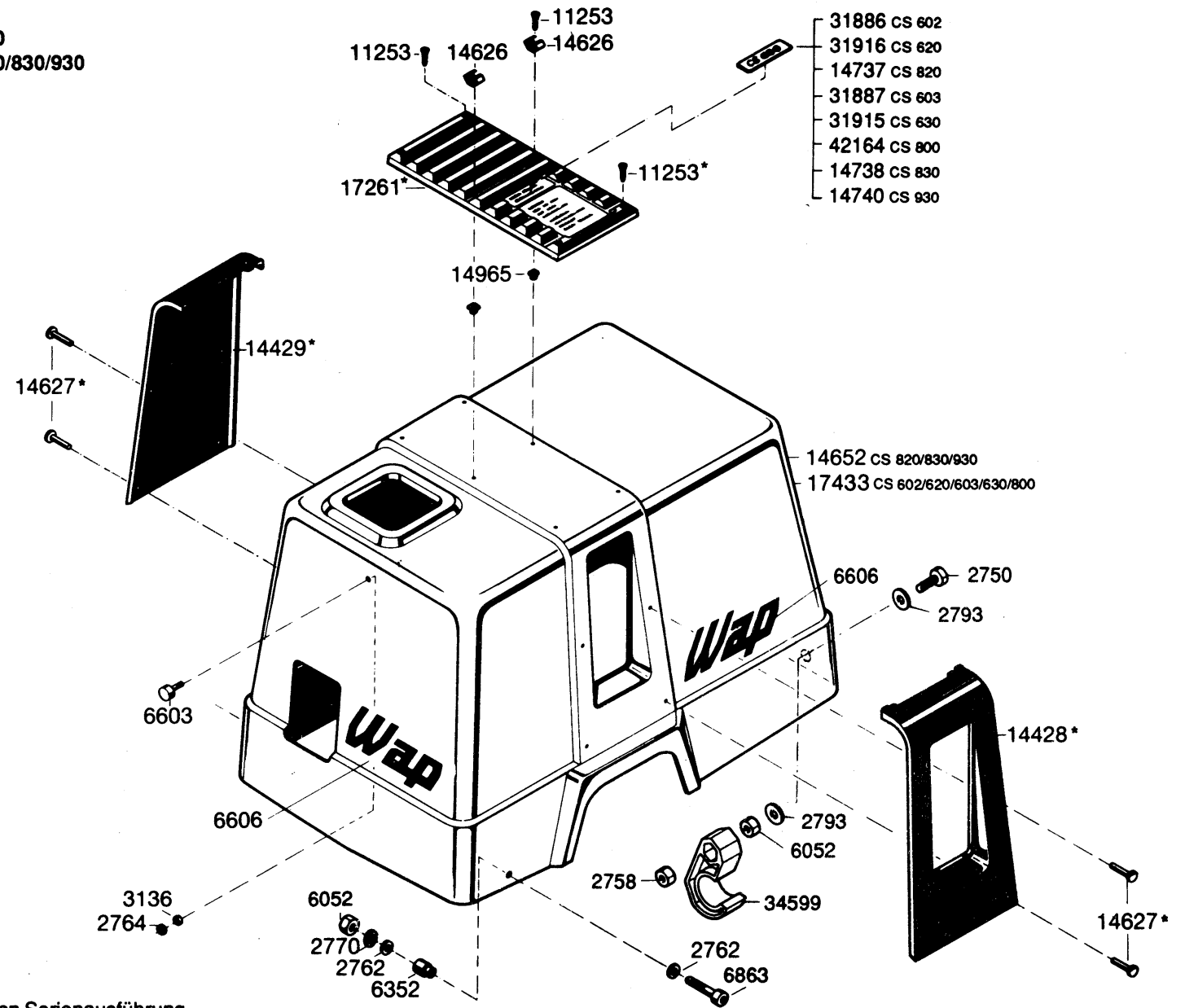
# Wap CS 830/930



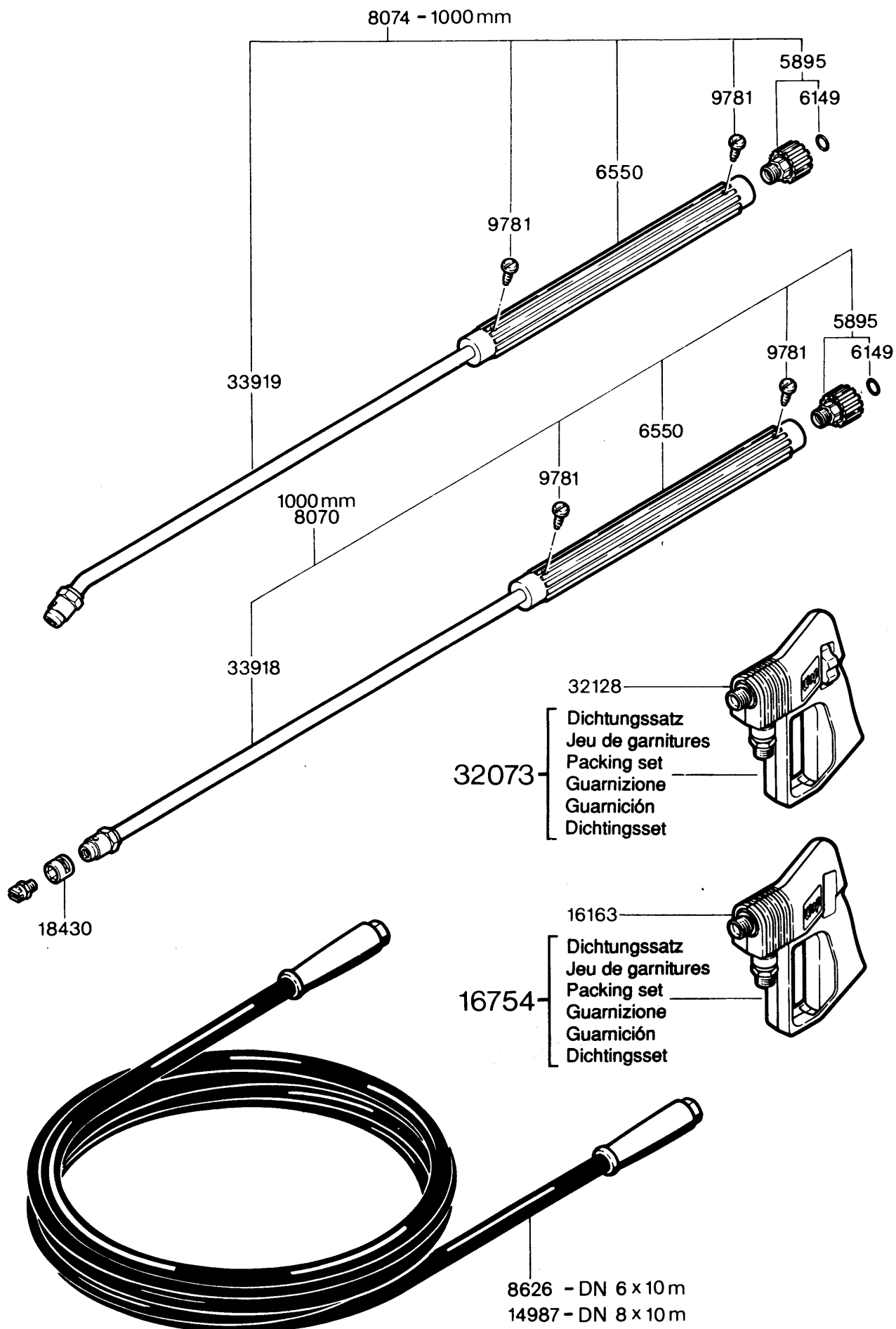
Wap CS 602/620/820  
Wap CS 603/630/800/830/930



Wap CS 602/620/820  
Wap CS 603/630/800/830/930



\* Nicht bei allen Maschinen Serienausführung

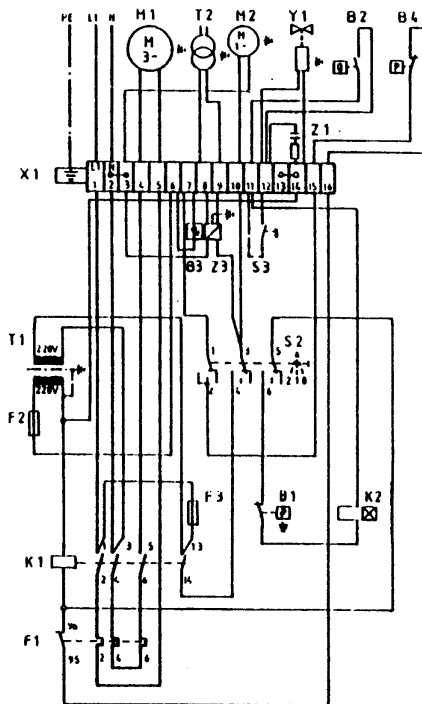


# Schaltpläne

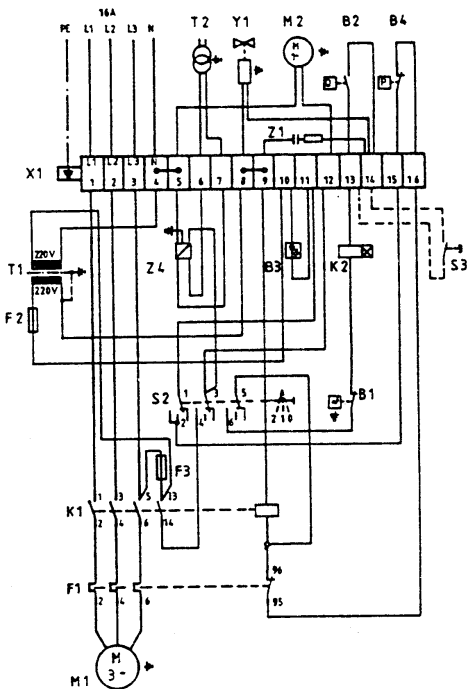
## Geräteliste — gültig für alle Schaltpläne —

Kenn- buchst.	Geräteart	Kenn- buchst.	Geräteart
B 1	Thermostat/Combistat	K 2	Verzögerungsrelais 4,5 s Heizölzufuhr
B 2	Strömungswächter	M 1	Motor — HD-Pumpe
B 3	Thermosicherung	M 2	Brennermotor
B 4	Druckschalter	S 2	Steuerschalter
B 9	Schwimmerschalter — Brennersteuerung	S 3	Ausdampftaster
F 1	Überstromauslöser	T 1	Steuertrafo
F 2	Steuersicherung 0,315 A	T 2	Zündtrafo
F 3	Steuersicherung 6,3 A	X 1	Klemmleiste im Gerät
H 1	Leuchtmelder Betrieb (grün)	Y 1	Magnetventil Heizölzufuhr
H 2	Leuchtmelder Überstrom (rot)	Z 1	RC-Glied
H 3	Leuchtmelder Brennerstörung (rot)	Z 4	Entstörfilter
K 1	Schütz — Pumpen-Motor		

### Wap CS 602/CS 620/CS 820



Wap CS 603/CS 630/CS 800/CS 830



Wap CS 930

