

Hier finden Sie die Modell - Type - Code sowie die Seriennummer (Klicken Sie auf den Motor Type)



Schiebemäher Motoren



Aufsitzmäher Motoren



Kleinmotoren für fast alle Einsätze



Kommerzielle genutzte Großmotoren



BRIGGS & STRATTON
CORPORATION

[Für ältere Motoren bitte hier klicken](#)

YOU.POWERED.



Schiebemäher Motoren (Klicken Sie bitte auf Ihren Motor)



**450E
(OHV)**



**450-550
(L-HEAD)**



**500E-575EX
(OHV)**



**600E – 675EX
(L-HEAD)**



**600EX-675EXi
(OHV)**



**750EX – 775EX
(DOV)**



**INTEK &
INTEK PRO**



**825EX – 875 EXi
(OHV)**



**850EX – 875EX
(OHV VOR 2017)**



BRIGGS & STRATTON
CORPORATION

[Für ältere Motoren bitte hier klicken](#)

YOU.POWERED.



Aufsitzmäher Motoren (Klicken Sie bitte auf Ihren Motor)



**SINGLE CYLINDER OHV
3,4 & 5 SERIES. POWERBUILT™, INTEK™ &
PROFFESIONAL SERIES™**



**V-TWIN CYLINDER OHV
7 & 8 SERIES, INTEK™, PROFFESIONAL SERIES™
& COMMERCIAL SERIES™**



**VANGUARD V-TWIN
16 – 23 HP**



**VANGUARD V-TWIN
810cc**



**VANGUARD V-TWIN
BIG BLOCK**



BRIGGS & STRATTON
CORPORATION

[Für ältere Motoren bitte hier klicken](#)

YOU.POWERED.



Kleinmotoren für fast alle Einsätze (Klicken Sie bitte auf Ihren Motor)



RS, CR AND XR / SERIES ENGINES



**INTEK, INTEK-PRO
& POWERBUILT**



**VANGUARD 6.5HP, 8HP
& 10HP VOR 2018**



**VANGUARD 6.5HP
NACH 2018**



VANGUARD 13HP



BRIGGS & STRATTON
CORPORATION

[Für ältere Motoren bitte hier klicken](#)

YOU.POWERED.



Kommerzielle genutzte Großmotoren (Klicken Sie bitte auf Ihren Motor)



**VANGUARD V-TWIN
SMALL BLOCK 14-23HP**



**VANGUARD V-TWIN
SMALL BLOCK 14-23HP**



**VANGUARD V-TWIN
BIG BLOCK 27-40HP**



**VANGUARD V-TWIN
BIG BLOCK 27-40HP**



BRIGGS & STRATTON
CORPORATION

[Für ältere Motoren bitte hier klicken](#)

YOU.POWERED.



450E - OHV



BRIGGS & STRATTON
CORPORATION

YOU.POWERED.



450 – 550 (L-HEAD)



BRIGGS & STRATTON
CORPORATION

YOU.POWERED.



550 – 575 EX (OHV)



BRIGGS & STRATTON
CORPORATION

YOU.POWERED.



600-675EX (L-HEAD)



BRIGGS & STRATTON
CORPORATION

YOU.POWERED.



675EXI (OHV)



BRIGGS & STRATTON
CORPORATION

YOU.POWERED.



750 – 775EX (DOV)



BRIGGS & STRATTON
CORPORATION

YOU.POWERED.



850 INTEK

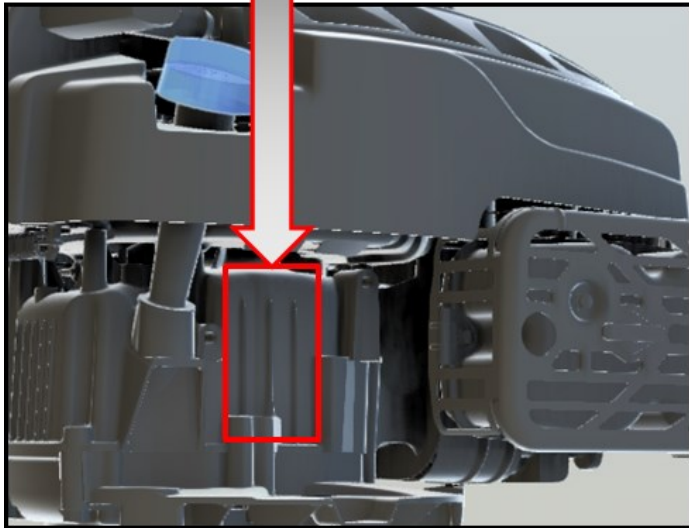


BRIGGS & STRATTON
CORPORATION

YOU.POWERED.



850 – 875EX (OHV Motoren gebaut nach Oktober 2017)

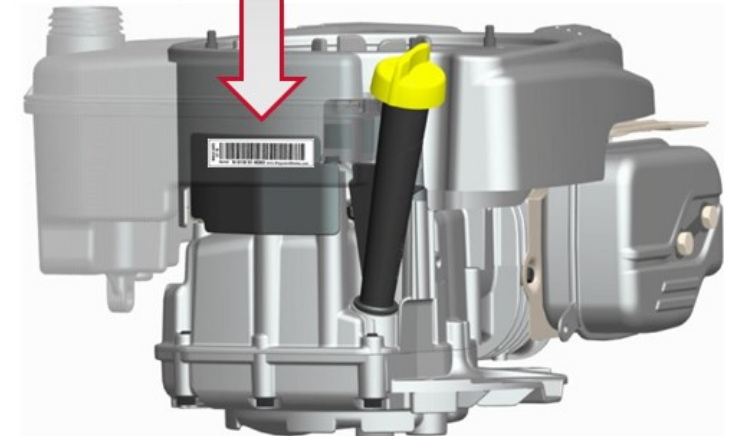


BRIGGS & STRATTON
CORPORATION

YOU.POWERED.



850-875ex (OHV Motoren gebaut vor Oktober 2017)



BRIGGS & STRATTON
CORPORATION

YOU.POWERED.



Große Vertikale Einzylindermotoren (OHV)

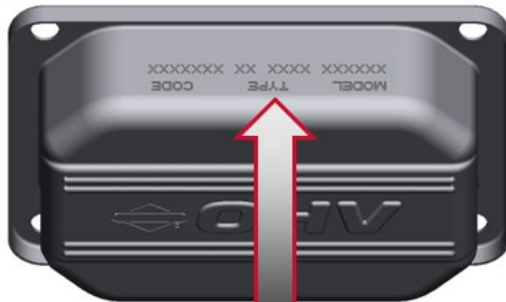


BRIGGS & STRATTON
CORPORATION

YOU.POWERED.



V-TWIN CYLINDER OHV 7 & 8 SERIES, INTEK™, PROFFESIONAL SERIES™ & COMMERCIAL SERIES™



BRIGGS & STRATTON
CORPORATION

YOU.POWERED.



VANGUARD V-TWIN VERTICAL SHAFT OHV 16 – 23 HP



BRIGGS & STRATTON
CORPORATION

YOU.POWERED.



VANGUARD V-TWIN 810cc VERTICAL SHAFT OHV



BRIGGS & STRATTON
CORPORATION

YOU.POWERED.



VANGUARD V-TWIN BIG BLOCK 28-40HP

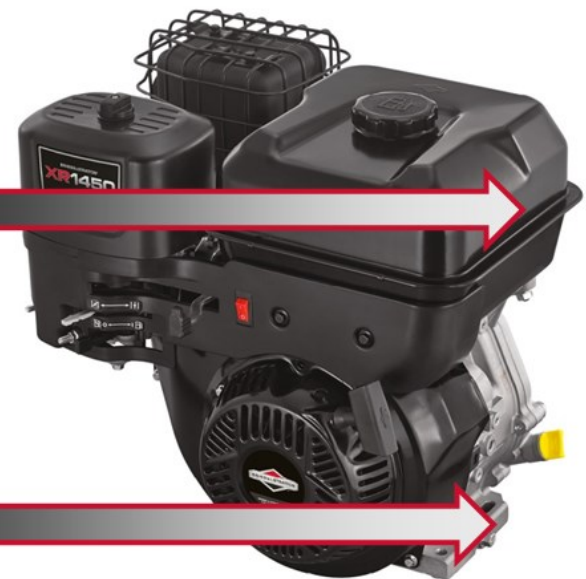
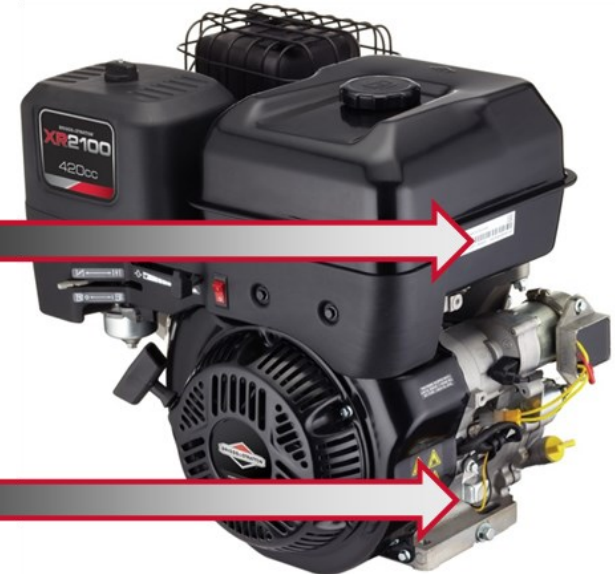


BRIGGS & STRATTON
CORPORATION

YOU.POWERED.



CR 750 & 950, XR550, XR750 XR 950 XR1450 XR2100 & SERIES ENGINES

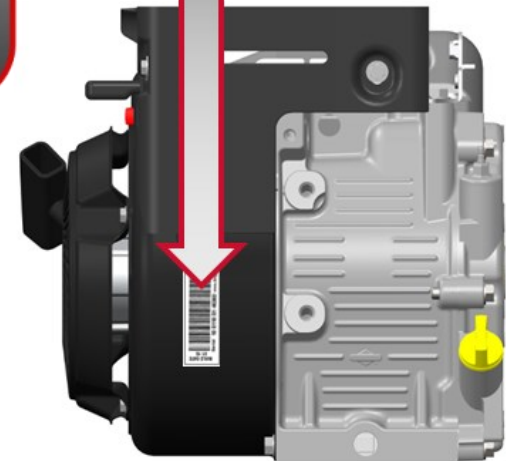


BRIGGS & STRATTON
CORPORATION

YOU.POWERED.



INTEK, INTEK PRO , I/C OHV & POWERBUILT

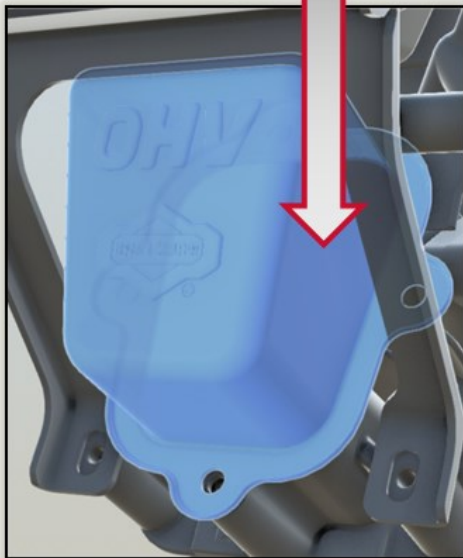
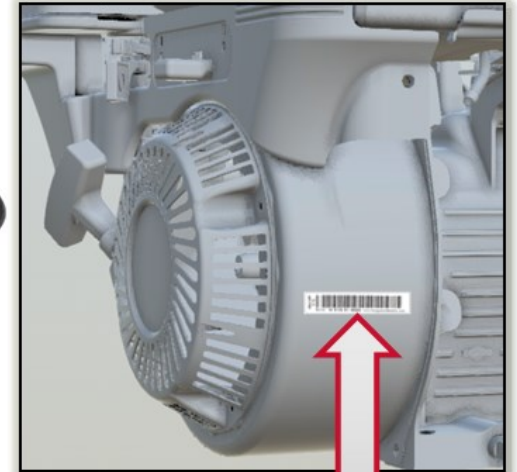


BRIGGS & STRATTON
CORPORATION

YOU.POWERED.



6.5HP, 8 HP & 10HP OHV VANGUARD ENGINES



BRIGGS & STRATTON
CORPORATION

YOU.POWERED.



VANGUARD 6.5HP



BRIGGS & STRATTON
CORPORATION

YOU.POWERED.



VANGUARD 13HP

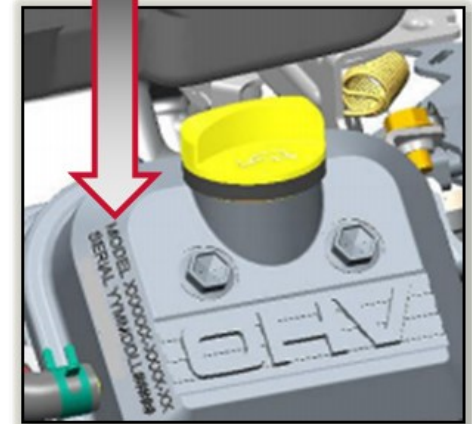


BRIGGS & STRATTON
CORPORATION

YOU.POWERED.



VANGUARD V-TWIN HORIZONTAL SHAFT SMALL BLOCK 14 - 23 HP



BRIGGS & STRATTON
CORPORATION

YOU.POWERED.



VANGUARD V-TWIN HORIZONTAL SHAFT BIG BLOCK 31 - 40 HP



BRIGGS & STRATTON
CORPORATION

YOU.POWERED.



Wofür steht diese Nummerkombination ?



Modell – Type – Code

Die Modell - Type - Code Nr. ist eine Zahl und Buchstaben Kombination die auf jedem Briggs & Stratton Motor eingeprägt ist. Diese Kombination wird benötigt, um Ersatzteile zu indentifizieren und technische Informationen für Reparaturzwecke herauszufinden z.B. Ventilspiel und Drehmomenteinstellungen. Die Modellnummer gibt die Motoreigenschaften an und die Codenummer gibt das Baudatum an.

126L02-1015-F1 10031856

Modell	Type	Code
126L02	1015-F1	10031856 YYMMDDXX

DOM 04 14 2016

Einige Motoren haben anstatt der Codenummer eine DOM Nummer eingeprägt . Diese zeigt das Baudatum



Serien Nummer

Alle Briggs & Stratton Motoren verfügen über eine Seriennummer, diese benötigen Sie für die Garantiebearbeitung nach der Reparatur. Die Seriennummer finden Sie auf dem Barcodeaufkleber.



Informationscode

Die Vanguard Motoren verfügen jetzt über einen QR - Code/ Seriennummer, die mit einem Smartphone gescannt werden kann. Diese Nummer benötigen Sie für die Garantiebearbeitung nach der Reparatur. Der QR Code kann gescannt werden, um Motorersatzteile, Funktionen und Bedienungsanleitung unter www.vanguard.com herunter zu laden.



Historische Motoren

